

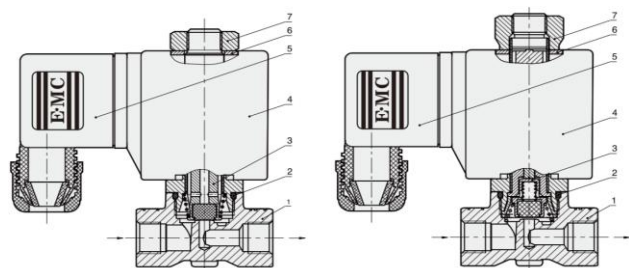
Технические характеристики

Модель		Прямого действия Н.З.								Прямого действия Н.О.							
		ELP06 -015	ELP08 -015	ELP06 -020	ELP08 -020	ELP06 -030	ELP08 -030	ELP06 -040	ELP08 -040	ELP06H -015	ELP08H -015	ELP06H -020	ELP08H -020	ELP06H -030	ELP08H -030	ELP06H -040	ELP08H -040
Присоединительная резьба		G1/8	G1/4	G1/8	G1/4	G1/8	G1/4	G1/8	G1/4	G1/8	G1/4	G1/8	G1/4	G1/8	G1/4	G1/8	G1/4
Условный проход, мм		1,5		2,0		3,0		4,0		1,5		2,0		3,0		4,0	
Cv		0,1		0,18		0,33		0,55		0,1		0,18		0,33		0,55	
Рабочее давление, МПа		0...3,0		0...2,0		0...1,3		0...0,8		0...2,0		0...1,5		0...0,7		0...0,4	
Мощ- ность	Стандартный	Перем. ток: 15 ВА; Пост. ток: 10 Вт								Перем. ток: 12 ВА; Пост. ток: 10 Вт							
	Энергозфф.	Перем. ток: 4 ВА; Перем ток 110В: 7 ВА; Пост. ток: 3 Вт								Перем. ток: 4 ВА; Перем ток 110В: 7 ВА; Пост. ток: 3 Вт							
Рабочее среда		Воздух, вода, горячая вода, масло (≤20сСт)															
Рабочая температура, °С		-20...+80 (без замерзания)															
Диапазон напряжения, %		-15-*/21...+10															
Класс изоляции		F															
Степень защиты		IP65 (DIN40050)															
Материал корпуса		Латунь															
Материал мембраны		FPM															

Модель		Пилотное управление Н.З.				Пилотное управление Н.О.			
		ELP10-150	ELP15	ELP20	ELP25	ELP10H-150	ELP15H	ELP20H	ELP25H
Присоединительная резьба		G3/8	G1/2	G3/4	G1	G3/8	G1/2	G3/4	G1
Условный проход, мм		15		20	25	15		20	25
Cv		5,0	5,5	9,5	12,5	5,0	5,5	9,5	12,5
Рабочее давление, МПа		0,05...1,6				0,05...1,0			
Потребляемая мощность	Стандартный	Перем. ток: 15 ВА; Пост. ток: 10 Вт				Перем. ток: 12 ВА; Пост. ток: 10 Вт			
	Энергоэфф.	Перем. ток: 4 ВА; Перем ток 110 В: 7 ВА; Пост. ток: 3 Вт				Перем. ток: 4 ВА; Перем. ток 110 В: 7 ВА; Пост. ток: 3 Вт			
Рабочее среда		Воздух, вода, горячая вода, масло (≤20сСт)							
Рабочая температура, °С		-20...+80 (без замерзания)							
Диапазон напряжения, %		-15...+10							
Класс изоляции		F							
Степень защиты		IP65 (DIN40050)							
Материал корпуса		Латунь							
Материал мембраны		NBR, EPDM, FPM							

Конструкция

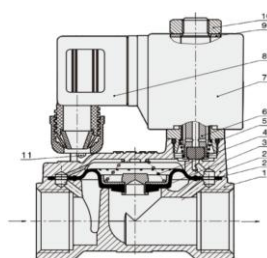
Клапан прямого действия



Поз.	Деталь
1	Корпус
2	Уплотнительное кольцо
3	Компоненты сердечника
4	Катушка
5	Водонепроницаемый разъём
6	Внутренняя зубчатая шайба
7	Шестигранная гайка

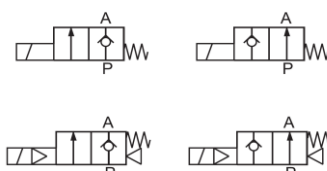
В случае превышения давления в линии А, над давлением в линии Р, допустим переток среды, который является конструктивно допустимым и не является неисправностью.

Клапан с пилотным управлением



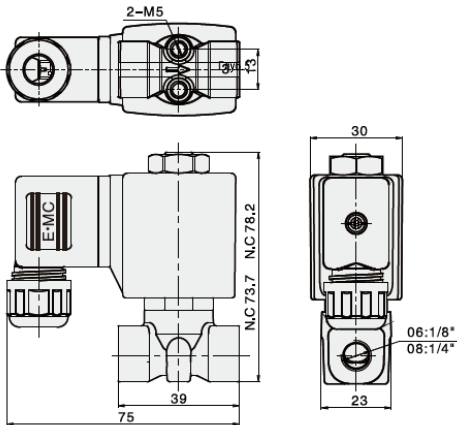
Поз.	Деталь
1	Корпус
2	Прокладка
3	Компоненты мембраны
4	Пружина
5	Уплотнительное кольцо
6	Компоненты сердечника
7	Катушка

Поз.	Деталь
8	Водонепроницаемый разъём
9	Внутренняя зубчатая шайба
10	Шестигранная гайка
11	Винт

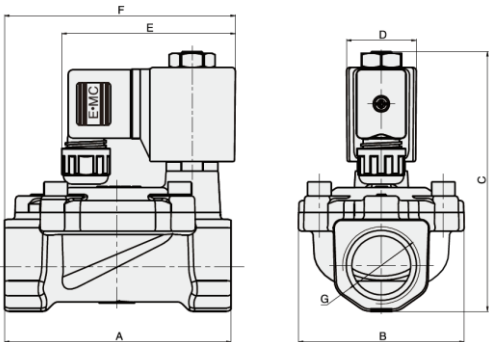


Основные размеры

Клапан прямого действия



Клапан с пилотным управлением



Условный проход, мм	A	B	C		D	E	F	G
			N/C	N/O				
10	66	47	95	99,2	30	74	74	G3/8
15	66	47	95	99,2	30	74	74	G1/2
20	75	56	102	106,2	30	74	79	G3/4
25	96	71	111	115,2	30	74	98	G2

Номера для заказа

Клапаны без катушек

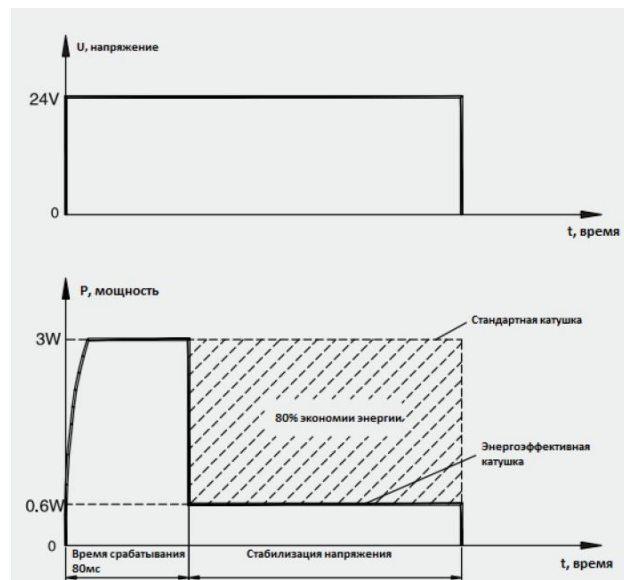
Номер	Маркировка	Тип управления	Резьба	Макс. рабочее давление, МПа	Материал уплотнения	Материал корпуса	Макс. рабочее давление, МПа
30007198	ELP06-015-WX	Электрическое (без катушки)	G1/8	0...3,0	VITON	Латунь	80
30007200	ELP06-020-WX	Электрическое (без катушки)	G1/8	0...2	VITON	Латунь	80
30007202	ELP06-030-WX	Электрическое (без катушки)	G1/8	0...1,3	VITON	Латунь	80
30007204	ELP06-040-WX	Электрическое (без катушки)	G1/8	0...0,8	VITON	Латунь	80
30007199	ELP08-015-WX	Электрическое (без катушки)	G1/4	0...3,0	VITON	Латунь	80
30007201	ELP08-020-WX	Электрическое (без катушки)	G1/4	0...2	VITON	Латунь	80
30007203	ELP08-030-WX	Электрическое (без катушки)	G1/4	0...1,3	VITON	Латунь	80
30007205	ELP08-040-WX	Электрическое (без катушки)	G1/4	0...0,8	VITON	Латунь	80
30007207	ELP10-150E-WX	Электрическое (без катушки)	G3/8	0,05...1,6	EPDM	Латунь	80
30007208	ELP10-150V-WX	Электрическое (без катушки)	G3/8	0,05...1,6	VITON	Латунь	80
30007206	ELP10-150-WX	Электрическое (без катушки)	G3/8	0,05...1,6	NBR	Латунь	80
30007210	ELP15E-WX	Электрическое (без катушки)	G1/2	0,05...1,6	EPDM	Латунь	80
30007211	ELP15V-WX	Электрическое (без катушки)	G1/2	0,05...1,6	VITON	Латунь	80
30012156	ELP15-WX	Электрическое (без катушки)	G1/2	0,05...1,6	NBR	Латунь	80
30007213	ELP20E-WX	Электрическое (без катушки)	G3/4	0,05...1,6	EPDM	Латунь	80
30007214	ELP20V-WX	Электрическое (без катушки)	G3/4	0,05...1,6	VITON	Латунь	80
30012159	ELP20-WX	Электрическое (без катушки)	G3/4	0,05...1,6	NBR	Латунь	80
30007216	ELP25E-WX	Электрическое (без катушки)	G1	0,05...1,6	EPDM	Латунь	80
30007217	ELP25V-WX	Электрическое (без катушки)	G1	0,05...1,6	VITON	Латунь	80
30012162	ELP25-WX	Электрическое (без катушки)	G1	0,05...1,6	NBR	Латунь	80

Катушки

Номер	Маркировка	Напряжение	Тип катушки	Штекер
30007250	XHD-ELP-E4	24V DC	Стандартная*	Есть
30007249	XHD-ELP-E2	220V AC	Стандартная*	Есть
30007252	XHD-ELP-E7	24V AC	Стандартная*	Есть
30007251	XHD-ELP-E5	12V DC	Стандартная*	Есть
30007248	XHD-ELP-E1	110V AC	Стандартная*	Есть
30044913	XHD-ELP-N-E4	24V DC	Энергоэффективная**	Есть
30044912	XHD-ELP-N-E2	220V AC	Энергоэффективная**	Есть
30044911	XHD-ELP-N-E7	24V AC	Энергоэффективная**	Есть
30044910	XHD-ELP-N-E5	12V DC	Энергоэффективная**	Есть
30044909	XHD-ELP-N-E1	110V AC	Энергоэффективная**	Есть

* Катушка имеет возможность работы со 100% циклом включения, однако будет происходить существенный нагрев катушки

** Катушка имеет возможность работы со 100% циклом включения без сильного нагрева самой катушки за счет снижения мощности при работе



Номера для заказа

Ремкомплекты

Номер клапана	Маркировка клапана*		Номер ремкомплекта	Маркировка ремкомплекта
30007198	ELP06-015-WX	→	30051857	ELP-06/08-XLB
30007200	ELP06-020-WX	→	30051857	ELP-06/08-XLB
30007202	ELP06-030-WX	→	30051857	ELP-06/08-XLB
30007204	ELP06-040-WX	→	30051857	ELP-06/08-XLB
30007201	ELP08-020-WX	→	30051857	ELP-06/08-XLB
30007203	ELP08-030-WX	→	30051857	ELP-06/08-XLB
30007205	ELP08-040-WX	→	30051858	ELP-10/15-NBR-XLB
30012156	ELP15-WX	→	30051858	ELP-10/15-NBR-XLB
30012159	ELP20-WX	→	30051859	ELP-20-NBR-XLB
30012162	ELP25-WX	→	30051877	ELP-25-NBR-XLB

* Если маркировка вашего клапана оканчивается на E1,E2,E4,E5,E7, то это означает, что Вам поставлялся клапан в сборе с катушкой. В этом случае необходимо подбирать ремкомплект по типоразмеру клапана