

Технические характеристики

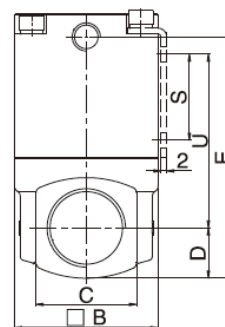
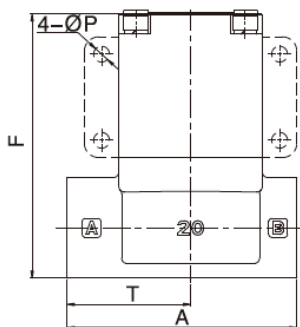
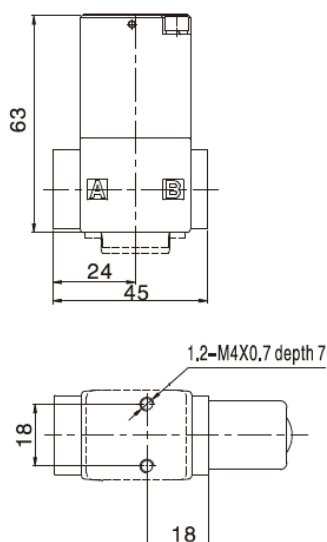
Основные характеристики	
Присоединительная резьба	G 1/8 ... G 2
Функция клапана	Одностороннего действия нормально закрытый (Н.З.) Двустороннего действия
Рабочая среда	Сжатый воздух; вода; масло; этанол; нейтральный газ; агрессивные среды, не разрушающие материалы клапана
Рабочее давление, МПа	-0,079 ... 1
Рабочая температура, °C	-10 ... +99 (EPDM / VITON) -10 ... +60 (NBR)
Давление управления, МПа	0,3 ... 0,7
Среда управления	Сжатый воздух, инертные газы
Температура окр. Среды, °C	-10 ... +60
Материал корпуса клапана	Нержавеющая сталь SS304
Материал уплотнений	NBR / EPDM / VITON

Присоединение	DN, мм	Cv
G 1/8	7	0,8
G 1/4	7	0,8
G 3/8	11	1,1
G 1/2	11	2,6
G 3/4	14	5,4
G 1	16	7

Основные размеры

ENB1...-06 (G1/8)
ENB1...-08 (G1/4)
ENB1...-10 (G3/8)

ENB2... - ENB4...



Модель	Резьба	A	B	C	D	E	F	P	S	T	U
ENB2...-10	3/8	63	42	28	14	72,5	80,5	4,5	25	34	55
ENB2...-15	1/2	63	42	28	14	72,5	80,5	4,5	25	34	55
ENB3...-20	3/4	80	50	35	17,5	84	92	5,5	30	43	60,5
ENB4...-25	1	90	60	40	20	99,5	107,5	6,5	35	49	72,5

Номера для заказа

Ремкомплекты

Номер клапана	Маркировка клапана		Номер ремкомплекта уплотнений	Маркировка ремкомплекта уплотнений	Номер ремкомплекта поршня	Маркировка ремкомплекта поршня
30031940	ENB104-06SE	→	30053826	ENB104-06/08SE-XLB	-	-
30031942	ENB104-08SE	→	30053826	ENB104-06/08SE-XLB	-	-
30031941	ENB104-06SV	→	30053827	ENB104-06/08SV-XLB	-	-
30031943	ENB104-08SV	→	30053827	ENB104-06/08SV-XLB	-	-
30026017	ENB204-10SE	→	30053828	ENB204-10/15SE-XLB	30053839	ENB204-10/15SE-PISTON
30031432	ENB204-15SE	→	30053828	ENB204-10/15SE-XLB	30053839	ENB204-10/15SE-PISTON
30031428	ENB204-10SV	→	30053829	ENB204-10/15SV-XLB	30053838	ENB204-10/15SV-PISTON
30031433	ENB204-15SV	→	30053829	ENB204-10/15SV-XLB	30053838	ENB204-10/15SV-PISTON
30031429	ENB304-20SE	→	30053830	ENB304-20SE-XLB	30053837	ENB304-20SE-PISTON
30031434	ENB304-20SV	→	30053831	ENB304-20SV-XLB	30053836	ENB304-20SV-PISTON
30031430	ENB404-25SE	→	30053832	ENB404-25SE-XLB	30053834	ENB404-25SE-PISTON
30031435	ENB404-25SV	→	30053833	ENB404-25SV-XLB	30053835	ENB404-25SV-PISTON

ENB

Компактный седельный клапан с пневматическим управлением и встроенным электромагнитным пилотным клапаном



Описание


- Корпус клапана выполнен из нержавеющей стали;
- Управление электрическим сигналом на катушку пилотного клапана с отдельно подведенной пневматической магистралью;
- Клапаны имеют широкую номенклатуру размеров 1/8...1" и условный проход DN6...25;
- Материалы уплотнений – NBR, EPDM, VITON;
- Функция – нормально закрытый (Н.З.);
- Компактные габариты позволяют устанавливать клапан в ограниченном пространстве;
- Возможно применение на вакуум (до -0,79 бар)

Система обозначений

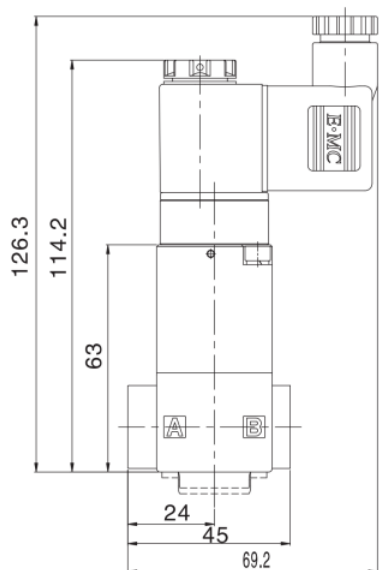
Серия		Типоразмер		Тип управления		Функция клапана		Монтажная скоба		Материал уплотнения		Корпус клапана		Напряжение катушки пилота		Присоединительная резьба	
ENB		1 Размер 1		1 Встроенный электромагнитный пилотный клапан с отдельным подводом воздуха		1 Нормально закрытый (до 5 бар)		В С монтажной скобой		NBR		S Нержавеющая сталь		E2 220V AC		06 Резьба G1/8	
		2 Размер 2				4 Нормально закрытый (до 10 бар)		E EPDM						E4 24V DC		08 Резьба G1/4	
		3 Размер 3						V VITON								10 Резьба G3/8	
		4 Размер 4														15 Резьба G1/2	
																20 Резьба G3/4	
																25 Резьба G1	

Пример заказа: серия ENB, типоразмер 4 (до 10 бар), нормально закрытый с управлением через электромагнитный пилотный клапан, резьба G1, корпус – SS304, уплотнения – EPDM.
Код заказа: **ENB414-25SE**

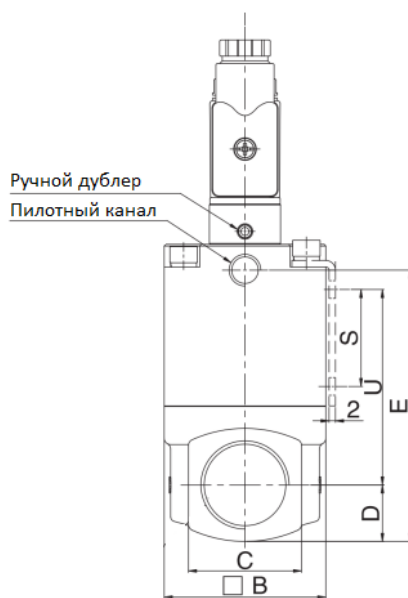
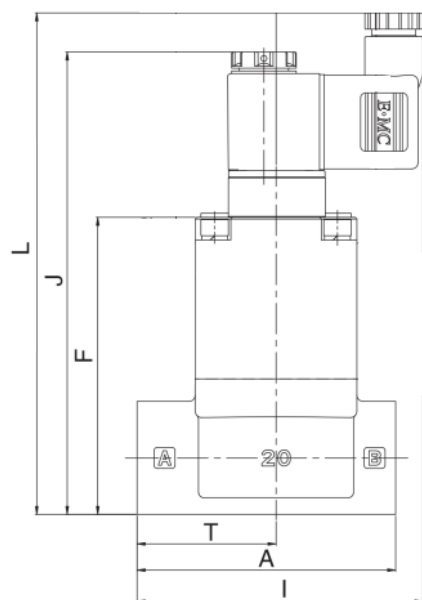
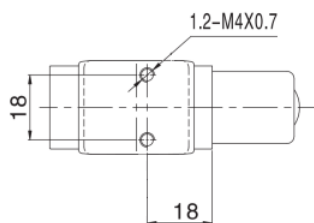
Технические характеристики

Основные характеристики	
Присоединительная резьба	G 1/8 ... G 1
Функция клапана	Нормально закрытый (Н.З.)
Схема управления	
Рабочая среда	Сжатый воздух; вода; масло; этанол; нейтральный газ; агрессивные среды, не разрушающие материалы клапана
Рабочее давление, МПа	-0,079 ... 1
Рабочая температура, °C	-10 ... +99 (EPDM / VITON) -10 ... +60 (NBR)
Давление управления, МПа	0,3 ... 1
Среда управления	Сжатый воздух, инертные газы
Температура окр. Среды, °C	-10 ... +60
Материал корпуса клапана	Нержавеющая сталь SS304
Материал уплотнений	NBR / EPDM / VITON

Основные размеры



ENB1...-06 (G1/8)
ENB1...-08 (G1/4)
ENB1...-10 (G3/8)



ENB2... - ENB4...

Модель	Резьба	A	B	C	D	E	F	J	L	P	S	T	U
ENB2...-10	3/8	63	42	28	14	72,5	80,5	131,7	143,8	4,5	25	34	55
ENB2...-15	1/2	63	42	28	14	72,5	80,5	131,7	143,8	4,5	25	34	55
ENB3...-20	3/4	80	50	35	17,5	84	92	143,2	155,3	5,5	30	43	60,5
ENB4...-25	1	90	60	40	20	99,5	107,5	158,7	170,8	6,5	35	49	72,5

Данные для подбора и заказа

Маркировка	Резьба	DN, мм	Макс. давление среды, МПа	Материал уплотнения	Рабочее напряжение	Давление управления, МПа
ENB114-06E4S	G1/8	7	1	NBR	24 V DC	0,3...1
ENB114-06E2S	G1/8	7	1	NBR	220 V AC	0,3...1
ENB114-06E2SE	G1/8	7	1	EDPM	220 V AC	0,3...1
ENB114-06E2SV	G1/8	7	1	VITON	220 V AC	0,3...1
ENB114-06E4SE	G1/8	7	1	EDPM	24 V DC	0,3...1
ENB114-06E4SV	G1/8	7	1	VITON	24 V DC	0,3...1
ENB114-08E2S	G1/4	7	1	NBR	220 V AC	0,3...1
ENB114-08E2SE	G1/4	7	1	EDPM	220 V AC	0,3...1
ENB114-08E2SV	G1/4	7	1	VITON	220 V AC	0,3...1
ENB114-08E4S	G1/4	7	1	NBR	24 V DC	0,3...1
ENB114-08E4SE	G1/4	7	1	EDPM	24 V DC	0,3...1
ENB114-08E4SV	G1/4	7	1	VITON	24 V DC	0,3...1
ENB211-10E2S	G3/8	15	0,5	NBR	220 V AC	0,3...1
ENB211-10E2SE	G3/8	15	0,5	EDPM	220 V AC	0,3...1
ENB211-10E2SV	G3/8	15	0,5	VITON	220 V AC	0,3...1
ENB211-10E4S	G3/8	15	0,5	NBR	24 V DC	0,3...1
ENB211-10E4SE	G3/8	15	0,5	EDPM	24 V DC	0,3...1
ENB211-10E4SV	G3/8	15	0,5	VITON	24 V DC	0,3...1
ENB211-15E2S	G1/2	15	0,5	NBR	220 V AC	0,3...1
ENB211-15E2SE	G1/2	15	0,5	EDPM	220 V AC	0,3...1
ENB211-15E2SV	G1/2	15	0,5	VITON	220 V AC	0,3...1
ENB211-15E4S	G1/2	15	0,5	NBR	24 V DC	0,3...1
ENB211-15E4SE	G1/2	15	0,5	EDPM	24 V DC	0,3...1
ENB211-15E4SV	G1/2	15	0,5	VITON	24 V DC	0,3...1
ENB214-10E2S	G3/8	11	1	NBR	220 V AC	0,3...1
ENB214-10E2SE	G3/8	11	1	EDPM	220 V AC	0,3...1
ENB214-10E2SV	G3/8	11	1	VITON	220 V AC	0,3...1
ENB214-10E4S	G3/8	11	1	NBR	24 V DC	0,3...1
ENB214-10E4SE	G3/8	11	1	EDPM	24 V DC	0,3...1
ENB214-10E4SV	G3/8	11	1	VITON	24 V DC	0,3...1
ENB214-15E2S	G1/2	11	1	NBR	220 V AC	0,3...1
ENB214-15E2SE	G1/2	11	1	EDPM	220 V AC	0,3...1
ENB214-15E2SV	G1/2	11	1	VITON	220 V AC	0,3...1
ENB214-15E4S	G1/2	11	1	NBR	24 V DC	0,3...1
ENB214-15E4SE	G1/2	11	1	EDPM	24 V DC	0,3...1
ENB214-15E4SV	G1/2	11	1	VITON	24 V DC	0,3...1
ENB311-20E2S	G3/4	20	0,5	NBR	220 V AC	0,3...1
ENB311-20E2SE	G3/4	20	0,5	EDPM	220 V AC	0,3...1
ENB311-20E2SV	G3/4	20	0,5	VITON	220 V AC	0,3...1
ENB311-20E4S	G3/4	20	0,5	NBR	24 V DC	0,3...1
ENB311-20E4SE	G3/4	20	0,5	EDPM	24 V DC	0,3...1
ENB311-20E4SV	G3/4	20	0,5	VITON	24 V DC	0,3...1
ENB314-20E2S	G3/4	14	1	NBR	220 V AC	0,3...1
ENB314-20E2SE	G3/4	14	1	EDPM	220 V AC	0,3...1
ENB314-20E2SV	G3/4	14	1	VITON	220 V AC	0,3...1
ENB314-20E4S	G3/4	14	1	NBR	24 V DC	0,3...1
ENB314-20E4SE	G3/4	14	1	EDPM	24 V DC	0,3...1
ENB314-20E4SV	G3/4	14	1	VITON	24 V DC	0,3...1
ENB411-25E2S	G1	25	0,5	NBR	220 V AC	0,3...1
ENB411-25E2SE	G1	25	0,5	EDPM	220 V AC	0,3...1
ENB411-25E2SV	G1	25	0,5	VITON	220 V AC	0,3...1
ENB411-25E4S	G1	25	0,5	NBR	24 V DC	0,3...1
ENB411-25E4SE	G1	25	0,5	EDPM	24 V DC	0,3...1
ENB411-25E4SV	G1	25	0,5	VITON	24 V DC	0,3...1