

SLP

Клапан с электромагнитным управлением



Описание

- Мембранный клапан с пилотным и усиленным управлением;
- Доступные материалы корпуса: латунь, нержавеющая сталь 316;
- Материалы мембраны: NBR, EPDM, FPM;
- Широкий диапазон размеров с резьбовым и фланцевым присоединением;
- Возможно исполнение с энергоэффективной катушкой, чтобы снизить энергопотребление до 80%

Система обозначений

Серия

SLP Резьбовое присоединение

SLPF Фланцевое присоединение

Присоединение

06 G1/8

08 G1/4

10 G3/8

15 G1/2

20 G3/4

25 G1

32 G1 1/4

40 G1 1/2

50 G2

F Фланцевое

Функция

Нормально закрытый

N Нормально открытый

Условный проход

030: 3,0 мм (для присоединения 06, 08, 10)

040: 4,0 мм (для присоединения 10)

105: 10,5 мм (для присоединения 08, 10)

130: 13 мм (для присоединения 10, 15)

350: 35 мм (для присоединения 32)

Электромагнитная катушка

Стандартная

N Энергоэффективная

Тип резьбы

G

P PT

T NPT

Материал мембраны

NBR

E EPDM

V FPM

Материал корпуса

Латунь

S1 Нержавеющая сталь 316

Рабочее напряжение

E1 110 V AC

E2 220 V AC

E4 24 V DC

E5 12 V DC

E6 36 V AC

E7 24 V AC

E8 110V DC

E9 48 V DC

E10 36 V DC

Пример заказа: Серия SLP, присоединение резьбовое G1, нормально закрытый, напряжение 220V AC
Код заказа: SLP25E2

Технические характеристики

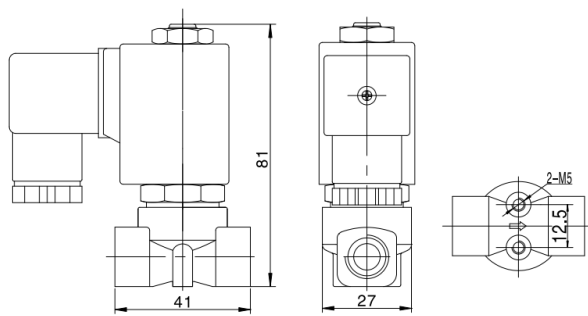
Основные характеристики		
Функция		Нормально закрытый (Н.З.), Нормально открытый (Н.О.)
Тип присоединения	Резьба	G 1/8 ... G2
	Фланец	фланец 25...100 мм
Условный проход, мм		1 ... 100
Рабочее давление, бар		0 ... 16 ¹⁾
Рабочая среда		Воздух, вода, горячая вода, масло (≤20 cСт)
Температура окружающей среды, °C		-20...+80
Мощность	[24 V DC]	До DN50 = 13W ; Свыше DN 50 = 20W
	[220 V AC]	До DN50 = 22VA ; Свыше DN 50 = 33VA
	[110 V DC]	До DN25 = 15W
Отклонение от рабочего напряжения		+/- 10%
Степень защиты		IP65
Класс изоляции		F
Материал корпуса		Латунь, SS 316
Материал мембраны		NBR (до 80°C), EPDM (до 130°C), FPM (до 120°C)

¹⁾ В зависимости от типоразмера и функции

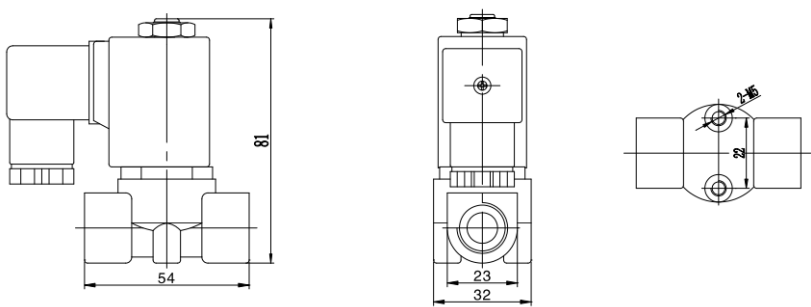
Присоединение	DN, мм	Cv	Мин. давление МПа	Макс. давление МПа
G 1/8	3	0,23	0	1,3
G 1/4	3	0,23	0	1,3
G 1/4	10,5	1,47	0	1,0
G 3/8	3	0,3	0	1,3
G 3/8	4	0,6	0	0,8
G 3/8	10,5	1,68	0	1,0
G 3/8	13	4,5	0,05	1,6
G 1/2	10,5	1,75	0	1,0
G 1/2	13	4,5	0,05	1,6
G 3/4	20	7,6	0,05	1,6
G 1	25	12	0,05	1,6
G 1 1/4	35	22	0,05	1,6
G 1 1/2	40	30	0,05	1,6
G 2	50	48	0,05	1,6
Фланец	25	12	0,05	1,6
Фланец	35	22	0,05	1,6
Фланец	40	30	0,05	1,6
Фланец	50	48	0,05	1,6
Фланец	65	52	0,05	1,2
Фланец	80	80	0,05	1,2
Фланец	100	128	0,05	1,2

Основные размеры – нормально закрытый

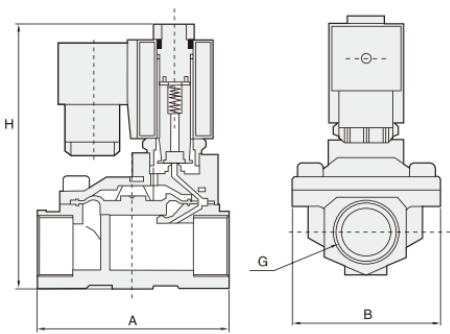
Клапаны [G 1/8; G1/4] с DN = 2,5 мм, 3 мм, 4 мм



Клапаны [G 1/8; G1/4] с DN = 10,5 мм
Клапаны [G 3/8] с DN = 3 мм, 4 мм, 10,5 мм



Клапаны [G 3/8 ... G 2] с DN > 10,5 мм



G	DN, мм	A, мм	B, мм	H, мм
3/8	13	66	48	112
1/2	13	66	48	112
3/4	20	75	58	112
1	25	96	70	131
1 1/4	35	131	96	146
1 1/2	40	131	96	146
2	50	165	120	167

Номера для заказа

Клапаны без катушек

Номер	Маркировка	Тип управления	Резьба	Макс. рабочее давление, МПа	Материал уплотнения	Материал корпуса	Макс. рабочее давление, МПа
30008026	SLP06-030E-WX	Электрическое (без катушки)	G1/8	0...1	EPDM	Латунь	130
30008027	SLP06-030V-WX	Электрическое (без катушки)	G1/8	0...1	VITON	Латунь	120
30008025	SLP06-030-WX	Электрическое (без катушки)	G1/8	0...1	NBR	Латунь	80
30008029	SLP08-030E-WX	Электрическое (без катушки)	G1/4	0...1	EPDM	Латунь	130
30008030	SLP08-030V-WX	Электрическое (без катушки)	G1/4	0...1	VITON	Латунь	120
30008028	SLP08-030-WX	Электрическое (без катушки)	G1/4	0...1	NBR	Латунь	80
30008032	SLP08-105E-WX	Электрическое (без катушки)	G1/4	0...1	NBR	Латунь	80
30008033	SLP08-105V-WX	Электрическое (без катушки)	G1/4	0...1	EPDM	Латунь	130
30008031	SLP08-105-WX	Электрическое (без катушки)	G1/4	0...1	VITON	Латунь	120
30008035	SLP10-030E-WX	Электрическое (без катушки)	G3/8	0...1	EPDM	Латунь	130
30008036	SLP10-030V-WX	Электрическое (без катушки)	G3/8	0...1	VITON	Латунь	120
30008034	SLP10-030-WX	Электрическое (без катушки)	G3/8	0...1	NBR	Латунь	80
30008038	SLP10-040E-WX	Электрическое (без катушки)	G3/8	0...0,8	EPDM	Латунь	130
30008039	SLP10-040V-WX	Электрическое (без катушки)	G3/8	0...0,8	VITON	Латунь	120
30008037	SLP10-040-WX	Электрическое (без катушки)	G3/8	0...0,8	NBR	Латунь	80
30008041	SLP10-105E-WX	Электрическое (без катушки)	G3/8	0...1	EPDM	Латунь	130
30008042	SLP10-105V-WX	Электрическое (без катушки)	G3/8	0...1	VITON	Латунь	120
30008040	SLP10-105-WX	Электрическое (без катушки)	G3/8	0...1	NBR	Латунь	80
30008044	SLP10-130E-WX	Электрическое (без катушки)	G3/8	0,05...1,6	EPDM	Латунь	130
30008045	SLP10-130V-WX	Электрическое (без катушки)	G3/8	0,05...1,6	VITON	Латунь	120
30008043	SLP10-130-WX	Электрическое (без катушки)	G3/8	0,05...1,6	NBR	Латунь	80
30008047	SLP15-105E-WX	Электрическое (без катушки)	G1/2	0...1	EPDM	Латунь	130
30008048	SLP15-105V-WX	Электрическое (без катушки)	G1/2	0...1	VITON	Латунь	120
30008046	SLP15-105-WX	Электрическое (без катушки)	G1/2	0...1	NBR	Латунь	80
30008050	SLP15-130E-WX	Электрическое (без катушки)	G1/2	0,05...1,6	EPDM	Латунь	130
30008051	SLP15-130V-WX	Электрическое (без катушки)	G1/2	0,05...1,6	VITON	Латунь	120
30008049	SLP15-130-WX	Электрическое (без катушки)	G1/2	0,05...1,6	NBR	Латунь	80
30012966	SLP20E-WX	Электрическое (без катушки)	G3/4	0,05...1,6	EPDM	Латунь	130
30012967	SLP20V-WX	Электрическое (без катушки)	G3/4	0,05...1,6	VITON	Латунь	120
30012965	SLP20-WX	Электрическое (без катушки)	G3/4	0,05...1,6	NBR	Латунь	80
30012969	SLP25E-WX	Электрическое (без катушки)	G1	0,05...1,6	EPDM	Латунь	130
30012970	SLP25V-WX	Электрическое (без катушки)	G1	0,05...1,6	VITON	Латунь	120
30012968	SLP25-WX	Электрическое (без катушки)	G1	0,05...1,6	NBR	Латунь	80
30008059	SLP32-350E-WX	Электрическое (без катушки)	G1 1/4	0,05...1,6	EPDM	Латунь	130
30008060	SLP32-350V-WX	Электрическое (без катушки)	G1 1/4	0,05...1,6	VITON	Латунь	120
30008058	SLP32-350-WX	Электрическое (без катушки)	G1 1/4	0,05...1,6	NBR	Латунь	80
30012972	SLP40E-WX	Электрическое (без катушки)	G1 1/2	0,05...1,6	EPDM	Латунь	130
30012973	SLP40V-WX	Электрическое (без катушки)	G1 1/2	0,05...1,6	VITON	Латунь	120
30012971	SLP40-WX	Электрическое (без катушки)	G1 1/2	0,05...1,6	NBR	Латунь	80
30012975	SLP50E-WX	Электрическое (без катушки)	G2	0,05...1,6	EPDM	Латунь	130
30012976	SLP50V-WX	Электрическое (без катушки)	G2	0,05...1,6	VITON	Латунь	120
30012974	SLP50-WX	Электрическое (без катушки)	G2	0,05...1,6	NBR	Латунь	80

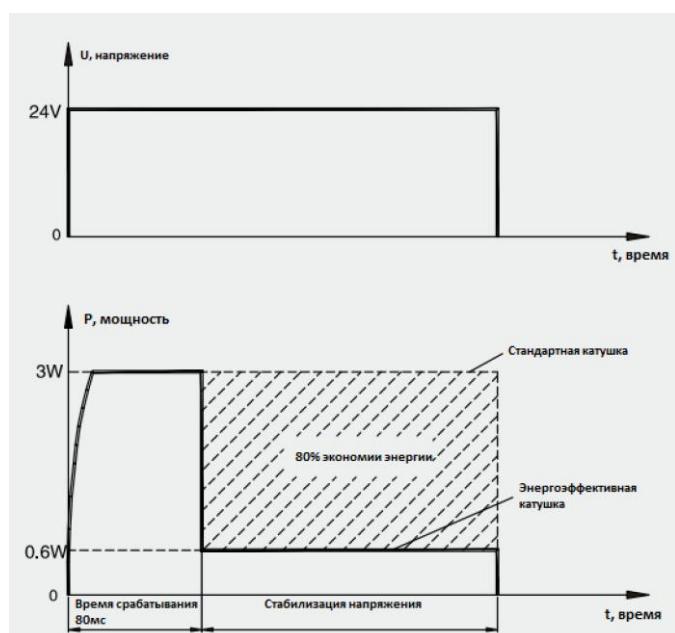
Номера для заказа

Катушки

Номер	Маркировка	Напряжение	Тип катушки	Штекер
30025055	XD-SLP-E4	24V DC	Стандартная*	Есть
30037382	XD-SLP-E2	220V AC	Стандартная*	Есть
30037250	XD-SLP-E7	24V AC	Стандартная*	Есть
30046691	XD-SLP-E5	12V DC	Стандартная*	Есть
30030011	XD-SLP-E1	110V AC	Стандартная*	Есть
30040900	XD-SLP-NE4	24V DC	Энергоэффективная**	Есть
30044902	XD-SLP-NE2	220V AC	Энергоэффективная**	Есть
30044906	XD-SLP-NE7	24V AC	Энергоэффективная**	Есть
30044904	XD-SLP-NE5	12V DC	Энергоэффективная**	Есть
30044901	XD-SLP-NE1	110V AC	Энергоэффективная**	Есть

* Катушка имеет возможность работы со 100% циклом включения, однако будет происходить существенный нагрев катушки

** Катушка имеет возможность работы со 100% циклом включения без сильного нагрева самой катушки за счет снижения мощности при работе



Ремкомплекты

Номер клапана	Маркировка клапана*, **		Номер ремкомплекта	Маркировка ремкомплекта
30008026	SLP06-030E-WX	→	30051860	SLP-06-EPDM-XLB
30008027	SLP06-030V-WX	→	30051862	SLP-06-VITON-XLB
30008025	SLP06-030-WX	→	30051861	SLP-06-NBR-XLB
30008028	SLP08-030-WX	→	30051863	SLP-08-030-NBR-XLB
30008031	SLP08-105-WX	→	30051864	SLP-08-105-NBR-XLB
30008043	SLP10-130-WX	→	30051878	SLP-10/15-130-NBR-XLB
30008047	SLP15-105E-WX	→	30051869	SLP-15-105-EPDM-XLB
30008048	SLP15-105V-WX	→	30051871	SLP-15-105-VITON-XLB
30008046	SLP15-105-WX	→	30051870	SLP-15-105-NBR-XLB
30008050	SLP15-130E-WX	→	30051867	SLP-15-130-EPDM-XLB
30008051	SLP15-130V-WX	→	30051868	SLP-15-130-VITON-XLB
30008049	SLP15-130-WX	→	30051878	SLP-10/15-130-NBR-XLB
30012966	SLP20E-WX	→	30051872	SLP-20-EPDM-XLB
30012967	SLP20V-WX	→	30051874	SLP-20-VITON-XLB
30012965	SLP20-WX	→	30051873	SLP-20-NBR-XLB
30012969	SLP25E-WX	→	30051875	SLP-25-EPDM-XLB
30012970	SLP25V-WX	→	30051876	SLP-25-VITON-XLB

* Если маркировка вашего клапана оканчивается на E1, E2, E4, E5, E7, то это означает, что Вам поставлялся клапан в сборе с катушкой. В этом случае необходимо подбирать ремкомплект по типоразмеру клапана

** Если в маркировке клапана присутствует обозначение «S1» – исполнение корпуса из нерж. стали, то ремкомплект для него будет подходить от клапана с корпусом из латуни