

VZACF

Пищевой дисковый затвор



Описание

- Материал корпуса – SS 304, SS 316;
- Материал уплотнения – EPDM, SILICONE, NBR;
- Типоразмер – DN 15 ... 150;
- Присоединение – молочная гайка DIN 11851, CLAMP DIN 32676, сварка DIN 11850;
- Управление – ручное, пневматический привод вертикальный, пневматический привод горизонтальный

Система обозначений

Серия

VZACF

Номинальный диаметр

15	DN 15
20	DN 20
25	DN 25
32	DN 32
40	DN 40
50	DN 50
65	DN 65
80	DN 80
100	DN 100
125	DN 125
150	DN 150

Присоединение

CC	Clamp / Clamp
WW	Сварка / Сварка

Управление

	Без управления
H	Рукоятка
PA	Горизонтальный пневматический привод двухстороннего действия
PB	Горизонтальный пневматический привод одностороннего действия
SD	Вертикальный пневматический привод двухстороннего действия из нерж.стали
SR	Вертикальный пневматический привод одностороннего действия из нерж.стали

Материал корпуса / вала / диска

E	EPDM
S	Silicone
N	NBR

Материал корпуса / вала / диска

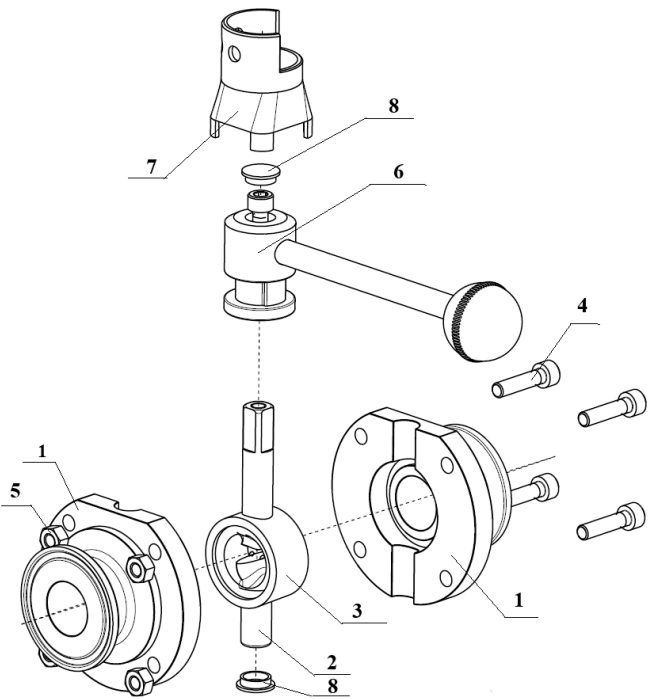
V2	SS 304
V4	SS 316

**Пример заказа:** Серия VZACF, типоразмер DN 32, присоединение Clamp / Clamp, материал SS 316, уплотнение EPDM, управление рукоятка.  
Код заказа: **VZACF-32-CC-V4-E-H**

Технические характеристики

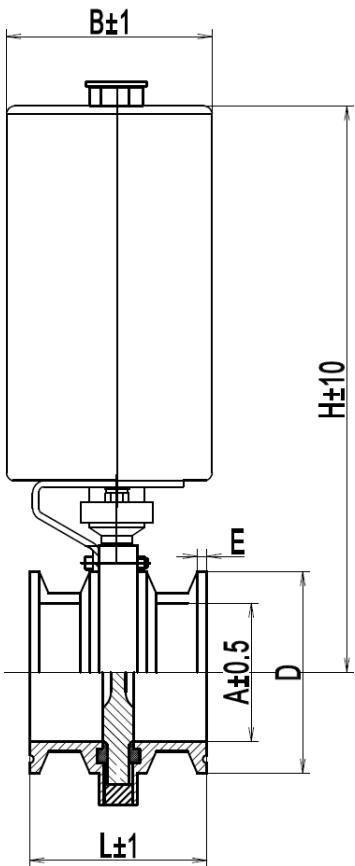
Основные характеристики	
Номинальный диаметр	DN 15... DN 150
Конструкция	2-ходовой дисковый затвор
Материал корпуса	SS 304, SS 316
Рабочая среда	Среды, совместимые с материалами клапана
Тип уплотнения	Мягкое, совместимое с продуктами питания
Материал уплотнения	EPDM, SILICONE, NBR
Класс герметичности	A
Управление	Ручное (рукоятка); пневмопривод
Направление потока	Реверсивное
Положение монтажа	Любое
Варианты присоединений	Молочная гайка DIN 11851, CLAMP DIN 32676, сварка DIN 11850

Устройство



Номер позиции	Наименование детали	Материал
1	Корпус клапана	SS 304, SS 316
2	Диск с валом	SS 304, SS 316
3	Уплотнение	EPDM, SILICONE, NBR
4	Болт	SS 304
5	Гайка	SS 304
6	Рукоятка	SS 304, пластик
7	Кронштейн рукоятки	SS 304, SS 316
8	Заглушка	пластик

Размеры



DN	A	B	D	E	L	H
20	20	85	34	2,85	66	220
25	26	85	50,5	2,85	66	220
32	32	85	50,5	2,85	66	220
40	38	85	50,5	2,85	66	220
50	50	85	64	2,85	76	235
65	66	85	91	2,85	76	235
80	81	85	106	2,85	76	260
100	100	85	119	2,85	90	270

6  
VZACF

## Специальные исполнения (по запросу)

Исполнение с концевыми выключателями индуктивного типа для контроля положения диска (откр./закр.)



Исполнение с нестандартной электро-пневматической обвязкой (пневмопривод общепромышленного исполнения, блок концевых выключателей, распределитель Namur и т.п.)



## Данные для заказа

Номер	Маркировка	DN, мм	Тип присоединения	Материал корпуса	Материал уплотнения	Тип управления
30069584	VZACF-20-CC-V4-E	20	clamp \ clamp	AISI 316	EPDM	Без управления
30069590	VZACF-20-CC-V4-E-SD	20	clamp \ clamp	AISI 316	EPDM	Вертикальный привод дв.дейст.
30069591	VZACF-20-CC-V4-E-SR	20	clamp \ clamp	AISI 316	EPDM	Вертикальный привод одност.дейст.
30069588	VZACF-20-CC-V4-E-PA	20	clamp \ clamp	AISI 316	EPDM	Горизонтальный привод дв.дейст.
30069589	VZACF-20-CC-V4-E-PB	20	clamp \ clamp	AISI 316	EPDM	Горизонтальный привод одност.дейст.
30069587	VZACF-20-CC-V4-E-H	20	clamp \ clamp	AISI 316	EPDM	Рукоятка нерж. 2-х позиц.
30069585	VZACF-25-CC-V4-E	25	clamp \ clamp	AISI 316	EPDM	Без управления
30068660	VZACF-25-CC-V4-E-SD	25	clamp \ clamp	AISI 316	EPDM	Вертикальный привод дв.дейст.
30068665	VZACF-25-CC-V4-E-SR	25	clamp \ clamp	AISI 316	EPDM	Вертикальный привод одност.дейст.
30068648	VZACF-25-CC-V4-E-PA	25	clamp \ clamp	AISI 316	EPDM	Горизонтальный привод дв.дейст.
30068654	VZACF-25-CC-V4-E-PB	25	clamp \ clamp	AISI 316	EPDM	Горизонтальный привод одност.дейст.
30053222	VZACF-25-CC-V4-E-H	25	clamp \ clamp	AISI 316	EPDM	Рукоятка нерж. 2-х позиц.
30068661	VZACF-32-CC-V4-E-SD	32	clamp \ clamp	AISI 316	EPDM	Вертикальный привод дв.дейст.
30068666	VZACF-32-CC-V4-E-SR	32	clamp \ clamp	AISI 316	EPDM	Вертикальный привод одност.дейст.
30068650	VZACF-32-CC-V4-E-PA	32	clamp \ clamp	AISI 316	EPDM	Горизонтальный привод дв.дейст.
30068655	VZACF-32-CC-V4-E-PB	32	clamp \ clamp	AISI 316	EPDM	Горизонтальный привод одност.дейст.
30068643	VZACF-32-CC-V4-E-H	32	clamp \ clamp	AISI 316	EPDM	Рукоятка нерж. 2-х позиц.
30069586	VZACF-40-CC-V4-E	40	clamp \ clamp	AISI 316	EPDM	Без управления
30068662	VZACF-40-CC-V4-E-SD	40	clamp \ clamp	AISI 316	EPDM	Вертикальный привод дв.дейст.
30068667	VZACF-40-CC-V4-E-SR	40	clamp \ clamp	AISI 316	EPDM	Вертикальный привод одност.дейст.
30068651	VZACF-40-CC-V4-E-PA	40	clamp \ clamp	AISI 316	EPDM	Горизонтальный привод дв.дейст.
30068656	VZACF-40-CC-V4-E-PB	40	clamp \ clamp	AISI 316	EPDM	Горизонтальный привод одност.дейст.
30068645	VZACF-40-CC-V4-E-H	40	clamp \ clamp	AISI 316	EPDM	Рукоятка нерж. 2-х позиц.
30068663	VZACF-50-CC-V4-E-SD	50	clamp \ clamp	AISI 316	EPDM	Вертикальный привод дв.дейст.
30068668	VZACF-50-CC-V4-E-SR	50	clamp \ clamp	AISI 316	EPDM	Вертикальный привод одност.дейст.
30068652	VZACF-50-CC-V4-E-PA	50	clamp \ clamp	AISI 316	EPDM	Горизонтальный привод дв.дейст.
30068658	VZACF-50-CC-V4-E-PB	50	clamp \ clamp	AISI 316	EPDM	Горизонтальный привод одност.дейст.
30068646	VZACF-50-CC-V4-E-H	50	clamp \ clamp	AISI 316	EPDM	Рукоятка нерж. 2-х позиц.
30068664	VZACF-65-CC-V4-E-SD	65	clamp \ clamp	AISI 316	EPDM	Вертикальный привод дв.дейст.
30068669	VZACF-65-CC-V4-E-SR	65	clamp \ clamp	AISI 316	EPDM	Вертикальный привод одност.дейст.
30068653	VZACF-65-CC-V4-E-PA	65	clamp \ clamp	AISI 316	EPDM	Горизонтальный привод дв.дейст.
30068659	VZACF-65-CC-V4-E-PB	65	clamp \ clamp	AISI 316	EPDM	Горизонтальный привод одност.дейст.
30068647	VZACF-65-CC-V4-E-H	65	clamp \ clamp	AISI 316	EPDM	Рукоятка нерж. 2-х позиц.

Ремкомплекты

Номер ремкомплекта	Маркировка ремкомплекта	Диаметр, мм	Материал уплотнения
30070267	VZACF-20-E	DN20	EPDM
30070268	VZACF-25-E	DN25	EPDM
30070269	VZACF-32-E	DN32	EPDM
30070270	VZACF-40-E	DN40	EPDM
30070271	VZACF-50-E	DN50	EPDM
30070272	VZACF-65-E	DN65	EPDM
30070273	VZACF-80-E	DN80	EPDM