




ПИЩЕВАЯ АРМАТУРА

06

Содержание

Пищевая арматура

	VZACF Пищевой дисковый затвор	6.3
	VZDCF Диафрагмовые клапаны	6.6
	VZBCF Кран шаровой	6.8

VZACF

Пищевой дисковый затвор



Описание

- Материал корпуса – SS 304, SS 316;
- Материал уплотнения – EPDM, SILICONE, NBR;
- Типоразмер – DN 15 ... 150;
- Присоединение – CLAMP DIN 32676, сварка DIN 11850;
- Управление – ручное, пневматический привод вертикальный, пневматический привод горизонтальный

Система обозначений

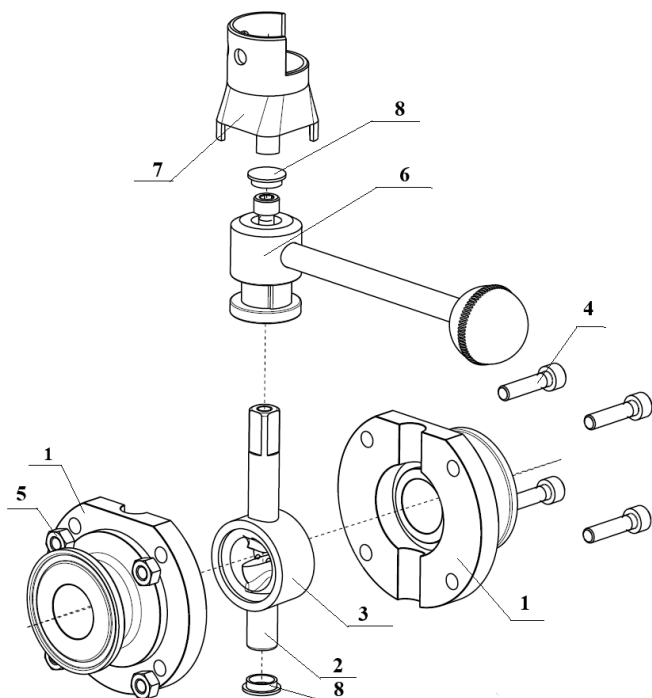
Серия		Номинальный диаметр		Присоединение		Управление		Материал корпуса / вала / диска	
VZACF		15	DN 15	CC	Clamp / Clamp	H	Без управления	E	EPDM
		20	DN 20	WW	Сварка / Сварка	PA	Горизонтальный пневматический привод двухстороннего действия	S	Silicone
		25	DN 25			PB	Горизонтальный пневматический привод одностороннего действия	N	NBR
		32	DN 32			SD	Вертикальный пневматический привод двухстороннего действия из нерж.стали		
		40	DN 40			SR	Вертикальный пневматический привод одностороннего действия из нерж.стали		
		50	DN 50						
		65	DN 65						
		80	DN 80						
		100	DN 100						
		150	DN 150						
								Материал корпуса / вала / диска	
								V2 SS 304	
								V4 SS 316	

Пример заказа: Серия VZACF, типоразмер DN 32, присоединение Clamp / Clamp, материал SS 316, уплотнение EPDM, управление рукоятка.
Код заказа: **VZACF-32-CC-V4-E-H**

Технические характеристики

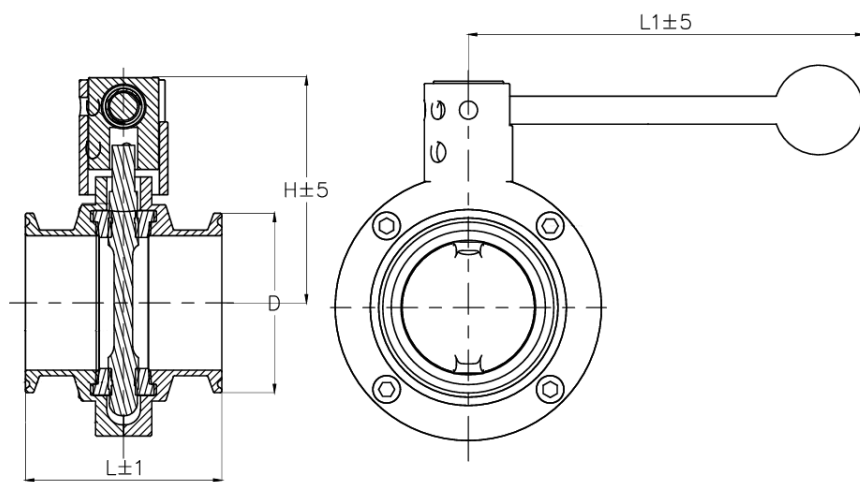
Основные характеристики	
Номинальный диаметр	DN 15... DN 150
Конструкция	2-ходовой дисковый затвор
Материал корпуса	SS 304, SS 316
Рабочая среда	Среды, совместимые с материалами клапана
Тип уплотнения	Мягкое, совместимое с продуктами питания
Материал уплотнения	EPDM, SILICONE, NBR
Класс герметичности	A
Управление	Ручное (рукоятка); пневмопривод
Направление потока	Ревёрсивное
Положение монтажа	Любое
Варианты присоединений	CLAMP DIN 32676, сварка DIN 11850

Устройство



Номер позиции	Наименование детали	Материал
1	Корпус клапана	SS 304, SS 316
2	Диск с валом	SS 304, SS 316
3	Уплотнение	EPDM, SILICONE, NBR
4	Болт	SS 304
5	Гайка	SS 304
6	Рукоятка	SS 304, пластик
7	Кронштейн рукоятки	SS 304, SS 316
8	Заглушка	пластик

Размеры



DN	D	L	L1	H
20	34	66	132	72
25	50,5	66	132	72
32	50,5	66	132	79
40	50,5	70	132	81
50	64	70	141	79
65	91	76	141	96
80	106	85	141	103
100	119	90	141	110
150	183	110	215	145

Специальные исполнения (по запросу)

Исполнение с концевыми выключателями индуктивного типа для контроля положения диска (откр./закр.)



Исполнение с нестандартной электро-пневматической обвязкой (пневмопривод общепромышленного исполнения, блок концевых выключателей, распределитель Namur и т.п.)



Данные для заказа

Номер	Маркировка	DN, мм	Тип присоединения	Материал корпуса	Материал уплотнения	Тип управления
30069584	VZACF-20-CC-V4-E	20	clamp \ clamp	AISI 316	EPDM	Без управления
30069590	VZACF-20-CC-V4-E-SD	20	clamp \ clamp	AISI 316	EPDM	Вертикальный привод дв.дейст.
30069591	VZACF-20-CC-V4-E-SR	20	clamp \ clamp	AISI 316	EPDM	Вертикальный привод одност.дейст.
30069588	VZACF-20-CC-V4-E-PA	20	clamp \ clamp	AISI 316	EPDM	Горизонтальный привод дв.дейст.
30069589	VZACF-20-CC-V4-E-PB	20	clamp \ clamp	AISI 316	EPDM	Горизонтальный привод одност.дейст.
30069587	VZACF-20-CC-V4-E-H	20	clamp \ clamp	AISI 316	EPDM	Рукоятка нерж. 2-х позиц.
30069585	VZACF-25-CC-V4-E	25	clamp \ clamp	AISI 316	EPDM	Без управления
30068660	VZACF-25-CC-V4-E-SD	25	clamp \ clamp	AISI 316	EPDM	Вертикальный привод дв.дейст.
30068665	VZACF-25-CC-V4-E-SR	25	clamp \ clamp	AISI 316	EPDM	Вертикальный привод одност.дейст.
30068648	VZACF-25-CC-V4-E-PA	25	clamp \ clamp	AISI 316	EPDM	Горизонтальный привод дв.дейст.
30068654	VZACF-25-CC-V4-E-PB	25	clamp \ clamp	AISI 316	EPDM	Горизонтальный привод одност.дейст.
30053222	VZACF-25-CC-V4-E-H	25	clamp \ clamp	AISI 316	EPDM	Рукоятка нерж. 2-х позиц.
30068661	VZACF-32-CC-V4-E-SD	32	clamp \ clamp	AISI 316	EPDM	Вертикальный привод дв.дейст.
30068666	VZACF-32-CC-V4-E-SR	32	clamp \ clamp	AISI 316	EPDM	Вертикальный привод одност.дейст.
30068650	VZACF-32-CC-V4-E-PA	32	clamp \ clamp	AISI 316	EPDM	Горизонтальный привод дв.дейст.
30068655	VZACF-32-CC-V4-E-PB	32	clamp \ clamp	AISI 316	EPDM	Горизонтальный привод одност.дейст.
30068643	VZACF-32-CC-V4-E-H	32	clamp \ clamp	AISI 316	EPDM	Рукоятка нерж. 2-х позиц.
30069586	VZACF-40-CC-V4-E	40	clamp \ clamp	AISI 316	EPDM	Без управления
30068662	VZACF-40-CC-V4-E-SD	40	clamp \ clamp	AISI 316	EPDM	Вертикальный привод дв.дейст.
30068667	VZACF-40-CC-V4-E-SR	40	clamp \ clamp	AISI 316	EPDM	Вертикальный привод одност.дейст.
30068651	VZACF-40-CC-V4-E-PA	40	clamp \ clamp	AISI 316	EPDM	Горизонтальный привод дв.дейст.
30068656	VZACF-40-CC-V4-E-PB	40	clamp \ clamp	AISI 316	EPDM	Горизонтальный привод одност.дейст.
30068645	VZACF-40-CC-V4-E-H	40	clamp \ clamp	AISI 316	EPDM	Рукоятка нерж. 2-х позиц.
30068663	VZACF-50-CC-V4-E-SD	50	clamp \ clamp	AISI 316	EPDM	Вертикальный привод дв.дейст.
30068668	VZACF-50-CC-V4-E-SR	50	clamp \ clamp	AISI 316	EPDM	Вертикальный привод одност.дейст.
30068652	VZACF-50-CC-V4-E-PA	50	clamp \ clamp	AISI 316	EPDM	Горизонтальный привод дв.дейст.
30068658	VZACF-50-CC-V4-E-PB	50	clamp \ clamp	AISI 316	EPDM	Горизонтальный привод одност.дейст.
30068646	VZACF-50-CC-V4-E-H	50	clamp \ clamp	AISI 316	EPDM	Рукоятка нерж. 2-х позиц.
30068664	VZACF-65-CC-V4-E-SD	65	clamp \ clamp	AISI 316	EPDM	Вертикальный привод дв.дейст.
30068669	VZACF-65-CC-V4-E-SR	65	clamp \ clamp	AISI 316	EPDM	Вертикальный привод одност.дейст.
30068653	VZACF-65-CC-V4-E-PA	65	clamp \ clamp	AISI 316	EPDM	Горизонтальный привод дв.дейст.
30068659	VZACF-65-CC-V4-E-PB	65	clamp \ clamp	AISI 316	EPDM	Горизонтальный привод одност.дейст.
30068647	VZACF-65-CC-V4-E-H	65	clamp \ clamp	AISI 316	EPDM	Рукоятка нерж. 2-х позиц.

Ремкомплекты

Номер ремкомплекта	Маркировка ремкомплекта	Диаметр, мм	Материал уплотнения
30070267	VZACF-20-E	DN20	EPDM
30070268	VZACF-25-E	DN25	EPDM
30070269	VZACF-32-E	DN32	EPDM
30070270	VZACF-40-E	DN40	EPDM
30070271	VZACF-50-E	DN50	EPDM
30070272	VZACF-65-E	DN65	EPDM
30070273	VZACF-80-E	DN80	EPDM

VZDCF

Диафрагмовые клапаны



Описание

- Материал корпуса – SS 316L;
- Материал уплотнения – PTFE;
- Типоразмер – DN 8 ... 100;
- Присоединение – Clamp DIN 32676, сварка DIN 11850;
- Управление – ручное, пневматический привод

Система обозначений

Серия		Функция	
VZDCF		Нормально-закрытый NO Нормально-открытый	
Номинальный диаметр		Материал уплотнения	
8 DN 8 10 DN 10 15 DN 15 20 DN 20 25 DN 25 32 DN 32 40 DN 40 50 DN 50 65 DN 65 80 DN 80 100 DN 100		PE PTFE + EPDM	
Присоединение		Материал привода	
CC Clamp DIN 32676 WW Сварка DIN 11850		Рукоятка (барашек) S Привод из SS316L P Привод из полимера	
		Тип управления	
		S Привод одностороннего действия D Привод двустороннего действия H Ручное	

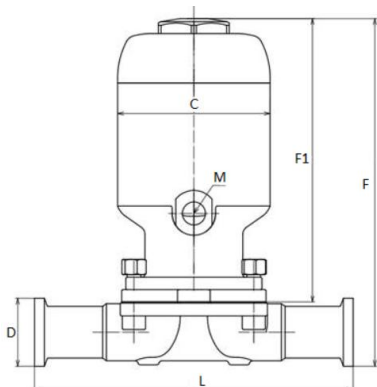
Пример заказа: Серия VZDCF, типоразмер 10, присоединение Clamp / Clamp, управление приводом одностороннего действия, материал привода – нерж. сталь, материал уплотнения PTFE + EPDM, нормально закрытый тип.
Код заказа: **VZDCF-10-CC-S-S-PE**

Технические характеристики

Основные характеристики	
Номинальный диаметр	DN 8... DN 100
Функция	2/2 нормально-закрытый клапан
Материал корпуса	SS 316L
Материал уплотнений	PTFE + EPDM
Рабочая среда	Среды, совместимые с материалами клапана
Давление среды, бар	0 ... 10
Давление управления, бар	5 ... 7
Температура среды, °C	-10 ... 150
Управление	Ручное (барашек), Пневмопривод из нержавеющей стали (SS 304), Пневмопривод из полимера
Присоединение	Clamp DIN 32676, Сварка DIN 11850

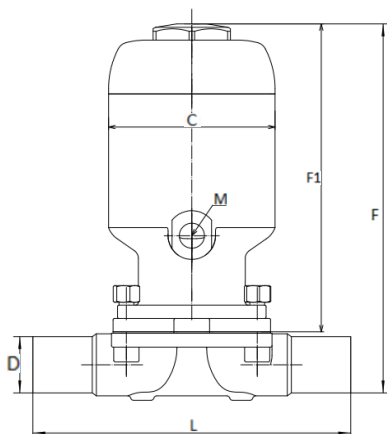
Размеры

Присоединительные размеры клапанов по стандарту DIN Clamp 32676 с нерж. приводом



DN	L	F	F1	C	D	M
8	72	115	84	48	25,4	G 1/8
10	72	115	84	48	25,4	G 1/8
15	108	145	104	64	50,5	G 1/8
20	125	178	130	90,5	50,5	G 1/8
25	126	178	130	90,5	50,5	G 1/8
32	160	230	158	105,5	50,5	G 1/8
40	161	230	158	105,5	50,5	G 1/8
50	197	256	190	125	64	G 1/8
65	218	310	225	157	77,5	G 1/8
70	264	380	286	190	91	G 1/4
80	264	395	286	190	106	G 1/4
100	352	450	330	250	119	G 1/4

Присоединительные размеры клапанов под сварку DIN 11850 с нерж. приводом



DN	L	F	F1	C	D	M
8	72	115	84	48	12,7×1,65	G 1/8
10	72	115	84	48	12,7×1,65	G 1/8
15	108	145	104	64	19,05×1,65	G 1/8
20	125	178	130	90,5	19,05×1,65	G 1/8
25	126	178	130	90,5	25,4×1,65	G 1/8
32	160	230	158	105,5	31,8×1,65	G 1/8
40	161	230	158	105,5	38,1×1,65	G 1/8
50	197	256	190	125	50,8×1,65	G 1/8
65	218	310	225	157	63,5×2	G 1/8
70	264	380	286	190	76,2×2	G 1/4
80	264	395	286	190	88,9×2	G 1/4
100	352	450	330	250	101,6×2,1	G 1/4

Ремкомплекты

Номер ремкомплекта	Маркировка ремкомплекта	Диаметр, мм	Материал уплотнения
30049210	VZDCF-8-PE	DN8	EPDM+PTFE
30049396	VZDCF-10-PE	DN10	EPDM+PTFE
30070172	VZDCF-15-PE	DN15	EPDM+PTFE
30070212	VZDCF-20-PE	DN20	EPDM+PTFE
30070214	VZDCF-25-PE	DN25	EPDM+PTFE
30070215	VZDCF-32-PE	DN32	EPDM+PTFE
30070217	VZDCF-40-PE	DN40	EPDM+PTFE
30070218	VZDCF-50-PE	DN50	EPDM+PTFE
30070219	VZDCF-65-PE	DN65	EPDM+PTFE
30070220	VZDCF-80-PE	DN80	EPDM+PTFE
30070221	VZDCF-100-PE	DN100	EPDM+PTFE

VZBCF

Кран шаровой



Описание

- Материал корпуса – SS 316;
- Материал уплотнения – PTFE;
- Типоразмер – DN 15 ... 100;
- Присоединение – CLAMP DIN 32676, сварка DIN 11850;
- Управление – ручное, пневматический привод горизонтальный

Система обозначений

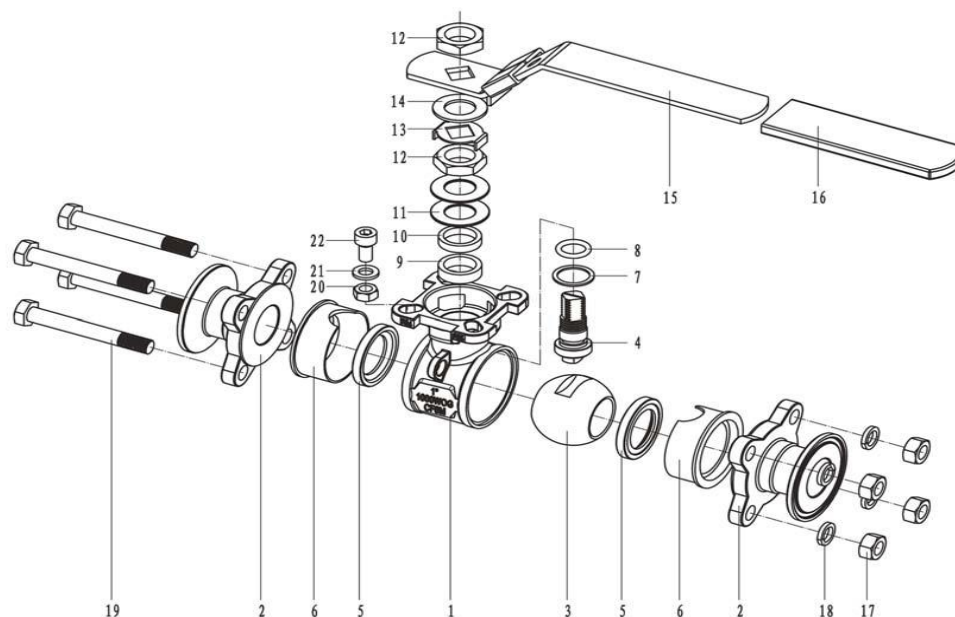
<table border="1"> <tr> <td colspan="2">Серия</td> </tr> <tr> <td colspan="2">VZBCF</td> </tr> <tr> <td colspan="2">Номинальный диаметр</td> </tr> <tr> <td>15</td> <td>DN 15</td> </tr> <tr> <td>20</td> <td>DN 20</td> </tr> <tr> <td>25</td> <td>DN 25</td> </tr> <tr> <td>40</td> <td>DN 40</td> </tr> <tr> <td>50</td> <td>DN 50</td> </tr> <tr> <td colspan="2">Присоединение</td> </tr> <tr> <td>CC</td> <td>Clamp / Clamp</td> </tr> <tr> <td>WW</td> <td>Сварка / Сварка</td> </tr> </table>	Серия		VZBCF		Номинальный диаметр		15	DN 15	20	DN 20	25	DN 25	40	DN 40	50	DN 50	Присоединение		CC	Clamp / Clamp	WW	Сварка / Сварка	<table border="1"> <tr> <td colspan="2">Управление</td> </tr> <tr> <td colspan="2">Рукоятка + фланец под привод</td> </tr> <tr> <td>PA</td> <td>Горизонтальный пневматический привод двухстороннего действия</td> </tr> <tr> <td>PB</td> <td>Горизонтальный пневматический привод одностороннего действия</td> </tr> <tr> <td colspan="2">Материал уплотнения</td> </tr> <tr> <td>P</td> <td>PTFE</td> </tr> <tr> <td colspan="2">Материал корпуса</td> </tr> <tr> <td>V4</td> <td>SS316L</td> </tr> <tr> <td>V2</td> <td>SS304</td> </tr> </table>	Управление		Рукоятка + фланец под привод		PA	Горизонтальный пневматический привод двухстороннего действия	PB	Горизонтальный пневматический привод одностороннего действия	Материал уплотнения		P	PTFE	Материал корпуса		V4	SS316L	V2	SS304
Серия																																									
VZBCF																																									
Номинальный диаметр																																									
15	DN 15																																								
20	DN 20																																								
25	DN 25																																								
40	DN 40																																								
50	DN 50																																								
Присоединение																																									
CC	Clamp / Clamp																																								
WW	Сварка / Сварка																																								
Управление																																									
Рукоятка + фланец под привод																																									
PA	Горизонтальный пневматический привод двухстороннего действия																																								
PB	Горизонтальный пневматический привод одностороннего действия																																								
Материал уплотнения																																									
P	PTFE																																								
Материал корпуса																																									
V4	SS316L																																								
V2	SS304																																								

Пример заказа: Серия VZBCF, типоразмер DN 50, присоединение Clamp / Clamp, материал SS 316, уплотнение PTFE, управление рукоятка.
Код заказа: **VZBCF-50-CC-V4-P-H**

Технические характеристики

Основные характеристики	
Номинальный диаметр	DN 15... DN 100
Конструкция	2-ходовой шаровой кран без застойных зон
Материал корпуса	SS 316
Рабочая среда	Среды, совместимые с материалами клапана
Материал уплотнения	PTFE
Температура окружающей среды, °C	-60 ... 150
Температура рабочей среды, °C	-60 ... 90
Номинальное давление, бар	16
Управление	Ручное (рукоятка); пневмопривод
Направление потока	Реверсивное
Положение монтажа	Любое
Варианты присоединений	CLAMP DIN 32676, сварка DIN 11850

Устройство

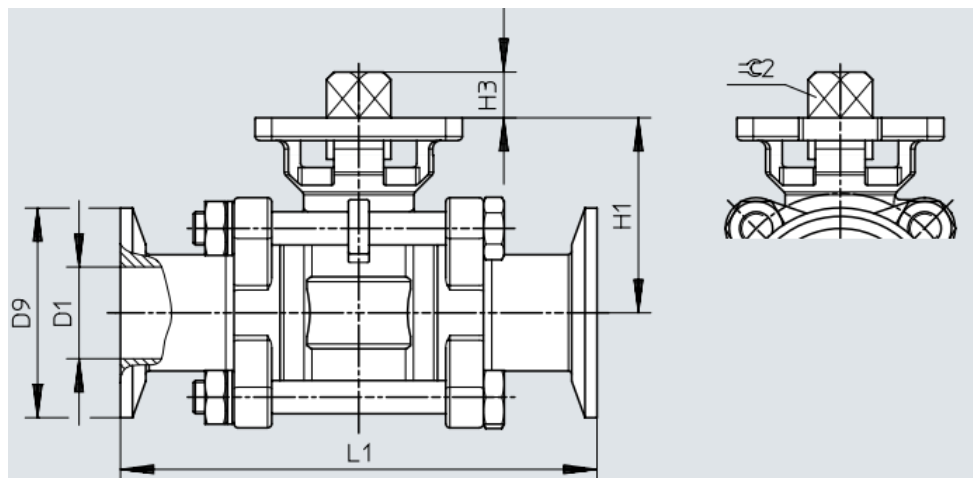


№ поз.	Материал	Описание
1	SS 316	Корпус клапана
2	SS 316	Крышка
3	SS 316	Шар
4	SS 316	Вал
5	PTFE	Седловина шара
6	PTFE	Фиксирующая втулка
7	PTFE	Направляющая
8	VITON	Уплотнения (O-ring)
9	PTFE	Втулка
10	SS304	Втулка
11	SS304	Гровер

№ поз.	Материал	Описание
12	A2-70	Гайка
13	SS 304	Фиксатор
14	SS 304	Кольцо
15	SS 304	Рукоятка
16	PVC	Накладка на рукоятку
17	A2-70	Гайка
18	SS 304	Гровер
19	A2-70	Болт
20	A2-70	Гайка
21	SS 304	Гровер
22	A2-70	Винт

Размеры

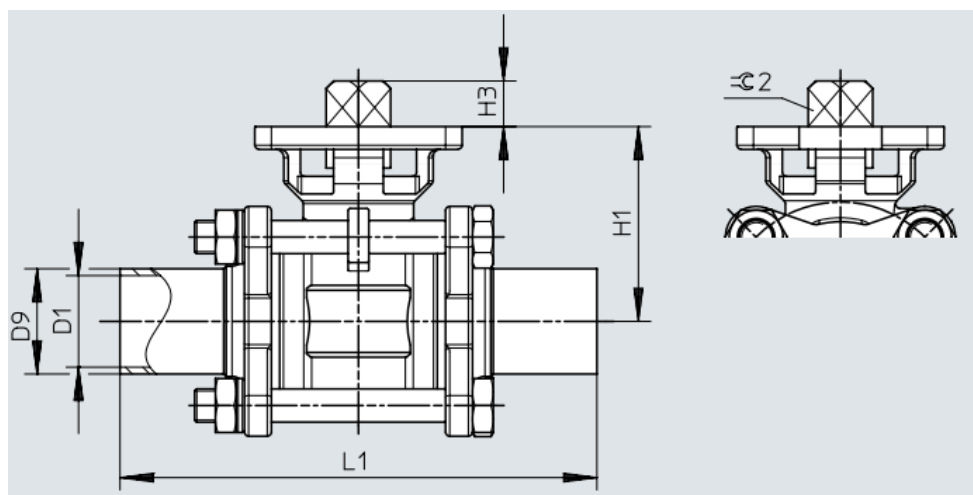
Clamp / Clamp



	$L1 \pm 1,6$	$D1$	$D9$	$H1$	$H3$	$\rightarrow 2$	Фланец	Крутящий момент, Nm
DN 15	90	16	34	40,5	9	9	F03/F04	4,5
DN 20	90	20	34	43	9	9	F03/F04	4,5
DN 25	100	26	50,5	51,5	11	11	F04/F05	5
DN 40	125	38	50,5	69	14	14	F05/F07	6
DN 50	150	50	64	77,5	14	14	F05/F07	10

Размеры

Сварка / Сварка



	$L1 \pm 1,6$	$D1$	$D9$	$H1$	$H3$	$\rightarrow 2$	Фланец	Крутящий момент, Nm
DN 15	90	17,3	21,3	40,5	9	9	F03/F04	4,5
DN 20	90	22,9	26,9	43	9	9	F03/F04	4,5
DN 25	100	29,7	33,7	51,5	11	11	F04/F05	5
DN 40	125	44,2	48,2	69	14	14	F05/F07	6
DN 50	150	56,2	60,2	7,5	14	14	F05/F07	10