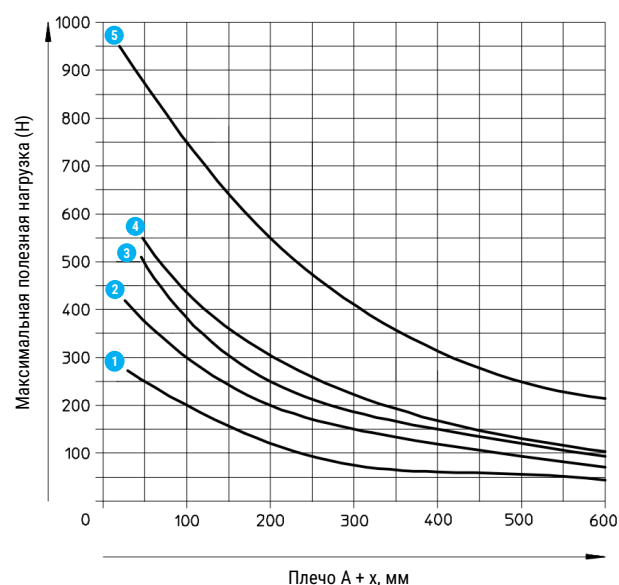
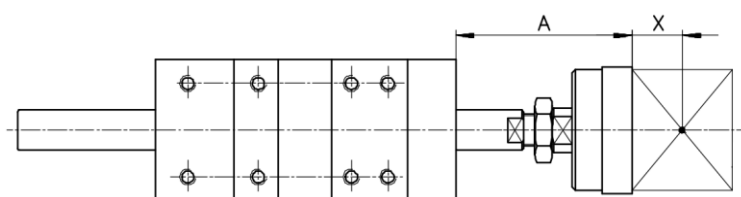


DH

Направляющие для цилиндров



Характеристики

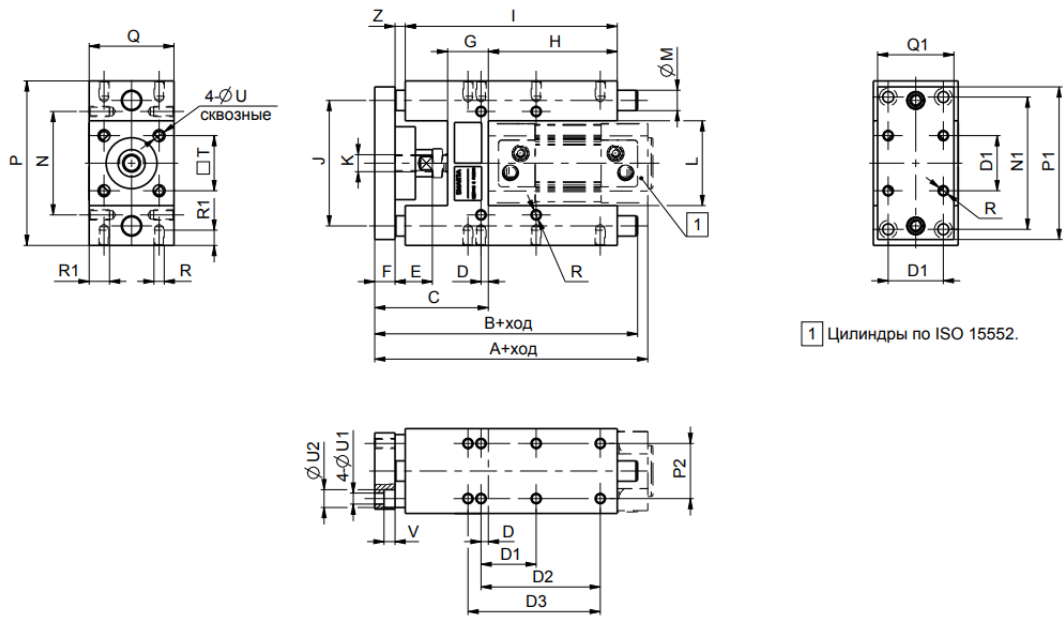


- 1 Ø 32 мм
- 2 Ø 40 мм
- 3 Ø 50 мм
- 4 Ø 63 мм
- 5 Ø 80, 100 мм

Система обозначений

		x			
Серия				Рабочий ход (мм)	
DH		Направляющая скольжения		1 ... 500	
Диаметр поршня (мм)					
32	32 мм				
40	40 мм				
50	50 мм				
63	63 мм				
80	80 мм				
100	100 мм				

Основные размеры



1 Цилиндры по ISO 15552.

Ø поршня	A	B	C	D	D1	D2	D3	E	F
32	161	155	67 ⁺⁵	4,3	32,5	70,3	78	22	12
40	180	170	75 ⁺⁵	11	38	84	-	22	12
50	195	188	89 ⁺¹⁰	18,8	46,5	81,8	100	25	15
63	210	220	89 ⁺¹⁰	15,3	56,5	105	-	25	15
80	239	258	111 ⁺¹⁰	21	72	-	-	32	20
100	254	263	116 ⁺¹⁰	24,5	89	-	-	32	20

Ø поршня	G	H	I	J	K	L	M	N	N1	P	P1	P2	Q	Q1	R	R1	T	U	U1	U2	V	Z
32	24	76	125	74	M10x1,25	50	12	61	78	97	90	32,5	50	45	M6	12	32,5	7	6,5	10,5	6,5	6
40	28	81	140	87	M12x1,25	58,5	16	69	84	115	110	38	58	54	M6	12	38	7	6,5	10,5	6,5	4
50	34	79	150	104	M16x1,5	70,5	20	85	100	137	130	46,5	70	63	M8	16	46,5	9	9	13	9	3
63	34	111	182	119	M16x1,5	85,5	20	100	105	152	145	56,5	85	80	M8	16	56,5	9	9	13	9	3
80	40	128	215	148	M20x1,5	106	25	130	130	189	180	72	105	100	M10	20	75	10,5	11	18	12	4
100	40	128	220	172	M20x1,5	131	25	150	150	213	200	89	130	120	M10	20	89	10,5	11	18	12	4