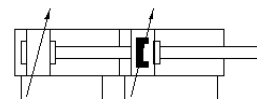


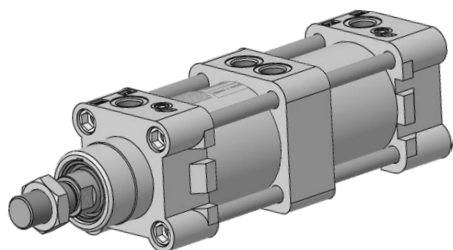
# DNGB / LBC

## Тандем-цилиндр



### Описание

- Конструкция объединяет два пневмоцилиндра, которые создают повышенное усилие;
- Компактная конструкция с единым корпусом облегчает монтаж;
- Доступные диаметры поршня 32 ... 320 мм;
- Возможность использовать широкую номенклатуру принадлежностей стандартных ISO пневмоцилиндров обеспечивает максимальную гибкость при монтаже и эксплуатации;
- Производство пневмоцилиндров и специальных исполнений в России



### Характеристики

Диаметр поршня, мм	32	40	50	63	80	100	125	160	200	250	320	
Тип	Двустороннего действия											
Рабочая среда	Сжатый воздух по ISO 8573-1:2010 [7:4:4] (степень фильтрации 40 мкм)											
Рабочее давление, МПа	0,5 ... 1,0											
Рабочая температура, °C	-20 ... +80											
Скорость перемещения, мм/с	50 ... 1 000											
Тип демпфирования	Эластичное механическое и регулируемое пневматическое											
Положение монтажа	Любое											
Допуски для рабочего хода, мм	0 ... 2,0											
Размер штока	0 ... 2,4											
Размер резьбы штока	M10x1,25	M12x1,25	M16x1,5	M16x1,5	M20x1,5	M20x1,5	M27x2	M36x2	M36x2	M42x2	M48x2	
Длина демпфирования, мм	27		30			36						
Макс. энергия остановки в конце хода, Дж	0,1	0,2	0,2	0,5	0,9	1,2	2,5	3,3	4,8			
Присоединительная резьба	G1/8	G1/4		G3/8		G1/2						

### Система обозначений

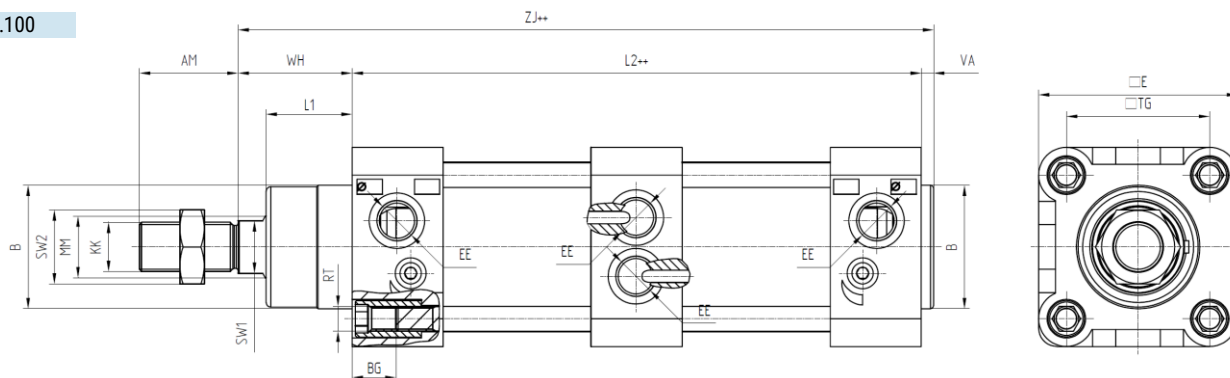
Серия	DNGB Для диаметров поршня 32...100, 320	LBC Для диаметров поршня 125...250									
Диаметр поршня	32 32 мм	40 40 мм	50 50 мм	63 63 мм	80 80 мм	100 100 мм	125 125 мм	160 160 мм	200 200 мм	250 250 мм	320 320 мм
Опция	2Т Тандем-цилиндр										
Опрос положения	А С помощью датчиков										
Тип демпфирования	PPV Регулируемое пневматическое демпфирование										
Рабочий ход (мм)	10 ... 1 000										

1 Другой рабочий ход доступен по запросу.

**Пример заказа:** серия DNGB, диаметр поршня 63 мм, рабочий ход 250 мм, опрос положения поршня, тандем.  
Код заказа: **DNGB-63-250-PPV-A-2T**

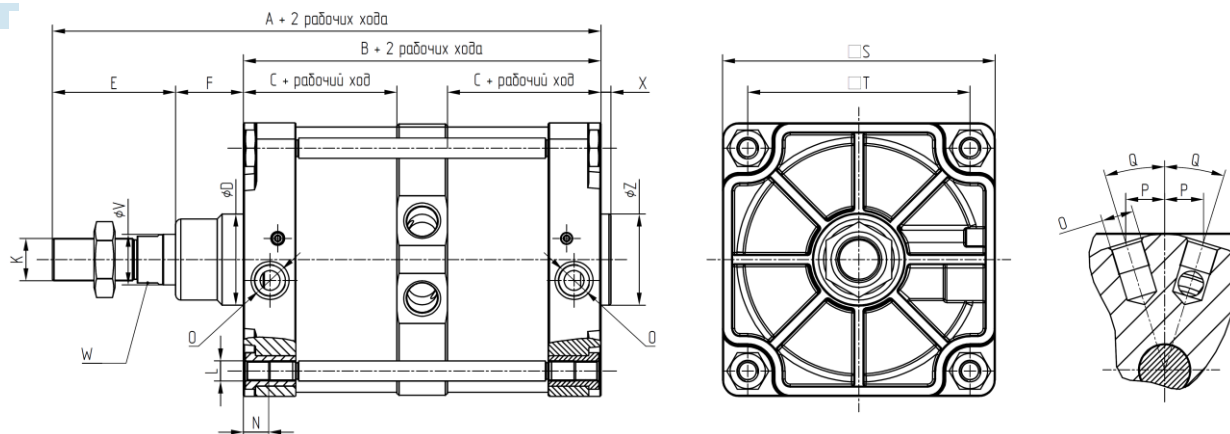
## Основные размеры

Ø32...100



Ø поршня	AM	B d11	BG ±0,5	E	EE	KK	L1	L2	MM	TG	RT	VA	WH	ZJ	SW1	SW2
32	22	30	14	45,5	G1/8	M10x1,25	18	165	12	32,5	M6	4	26	191	10	16
40	24	35	14	51,5	G1/4	M12x1,25	22	182,5	16	38	M6	4	30	212,5	13	18
50	32	40	14	64,5	G1/4	M16x1,5	27,9	184,5	20	46,5	M8	4	37	221,5	17	24
63	32	45	14,7	75,5	G3/8	M16x1,5	28,5	208,5	20	56,5	M8	4	37	245,5	17	24
80	40	45	16	93,5	G3/8	M20x1,5	34,5	222	25	72	M10	4	46	268	22	30
100	40	55	16	111,5	G1/2	M20x1,5	38	241	25	89	M10	4	51	292	22	30

Ø125...320



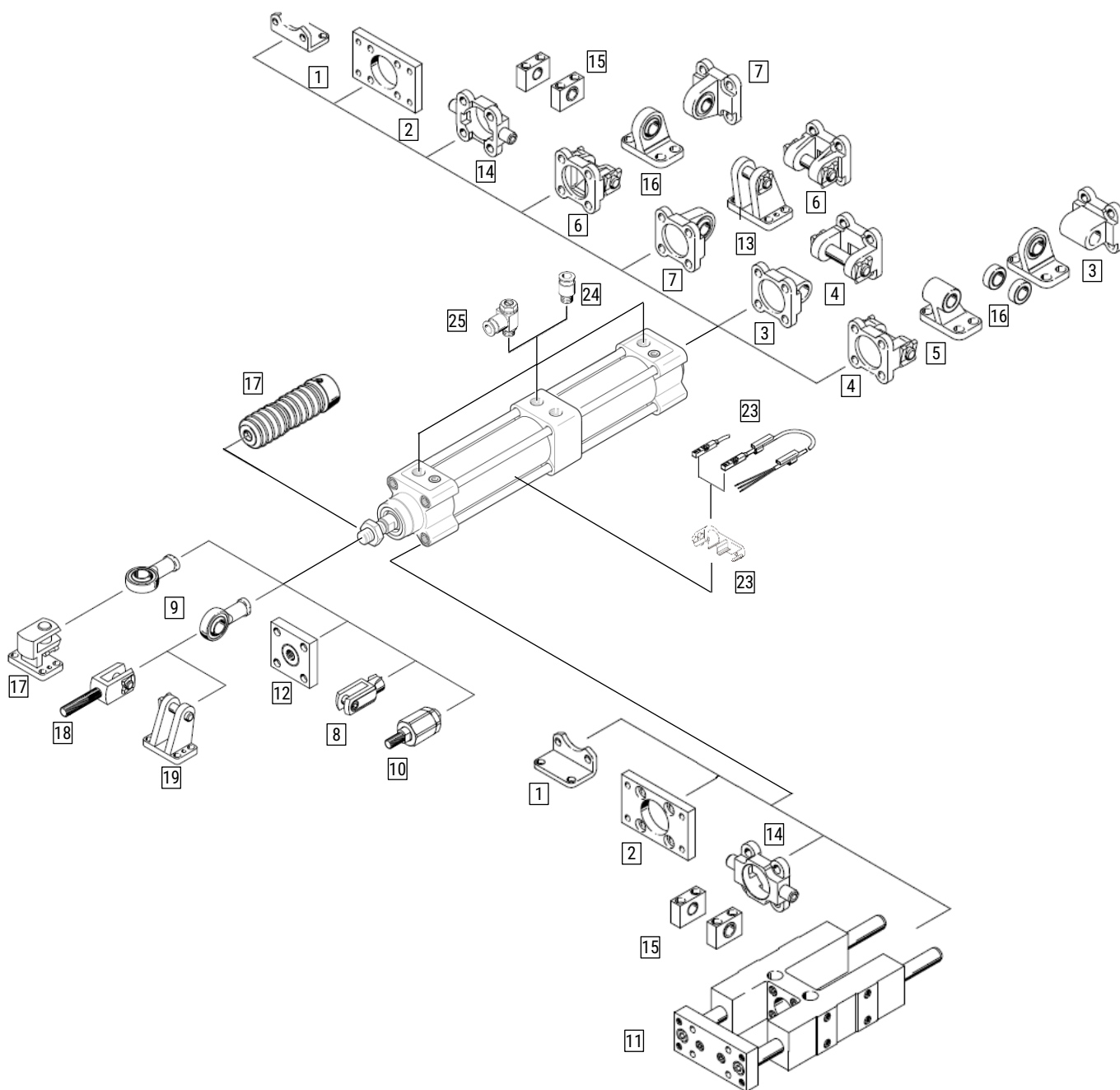
Ø поршня	A	B	C	D	E	F	K	L	N	O	P	Q	S	T	V	W	X	Z
125	407	288	119	57	74	45	M27x2	M12	21	G1/2"	23	-	140	110	32	27	-	-
160	472	320	135	65	94	58	M36x2	M16	23	G3/4"	31	-	180	140	40	36	-	-
200	487	320	135	75	110	57	M36x2	M16	23	G3/4"	33	-	220	175	40	36	-	-
250	553	354	152	90	121	67	M42x2	M20	25	G1"	38,4	17°	270	220	50	46	10	90
320	606	380	165	110	126	90	M48x2	M24	28	G1"	49,4	17°	350	270	63	55	10	110

## Данные для заказа

Диаметр поршня, мм	Рабочий ход, мм	Номер для заказа	Код заказа
32	10 ... 1 000	30051254	DNGB-32...-PPV-A-2T
40		30051255	DNGB-40...-PPV-A-2T
50		30051256	DNGB-50...-PPV-A-2T
63		30051257	DNGB-63...-PPV-A-2T
80		30051258	DNGB-80...-PPV-A-2T
100		30051259	DNGB-100...-PPV-A-2T
125		30052289	LBC125x...-S-2T
160		30052290	LBC160x...-S-2T
200		30052291	LBC200x...-S-2T
250		30052292	LBC250x...-S-2T
320	30052293	DNGB-320x...-S-2T	

## Обзор периферии

1  
Тандем-цилиндры




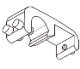
№ поз.	Тип	Описание
1	FJ-...LB FJ-...LB-B	Монтажные лапы
2	FJ-...FA/FB	Монтажный фланец
3	FJ-...CA	Фланец с осью
4	FJ-...CB	Фланец с осью
5	FJ-...CR	Стойка опорная
6	FJ-...CN	Фланец с осью
7	FJ-...CS	Фланец с шарниром
8	FJ-...YCJ FJ-...YJ	Вилка на шток Вилка на шток со штифтом
9	FJ-...BJ	Шарнирная головка
10	FJ-...FD	Гибкое соединение на шток

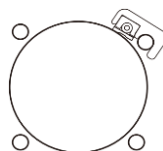
№ поз.	Тип	Описание
11	DH	Направляющие
12	ISO-KSG...	Соединительная муфта
13	ISO-LBG...	Цапфа
14	ISO-ZNCF...	Поворотная цапфа
15	ISO-LNZG	Опора цапфы
16*		Опорная стойка с подшипником
17*		Гофра
18	HX...	Датчики положения
19		Крепление датчика
20	ZP...	Цанговые фитинги
21	ZSC...	Дроссели с обратным клапаном

\* Доступны для заказа по запросу


## Данные для заказа – Датчики положения


	Монтаж	Тип датчика	Подключение	Выход	Электрическое подключение	Номер для заказа	Код заказа	
	Нормально разомкнутый	Вставляется сверху	Магниторезистивный	3-хпроводный	PNP	Кабель 2м	30008814	HX-21P-2M
						Кабель 5м	30012013	HX-21P-5M
						Разъём M8		HX-21P-QD8
					NPN	Разъём M12	30031846	HX-21P-QD12
						Кабель 2м	30008813	HX-21N-2M
						Кабель 5м		HX-21N-5M
			Герконовый	2-хпроводный	-	Разъём M8		HX-21P-QD8
						Разъём M12		HX-21P-QD12
						Кабель 2м	30008815	HX-21D-2M
						Кабель 5м		HX-21D-5M
						Разъём M8		HX-21D-QD8
						Разъём M12		HX-21D-QD12
2-хпроводный	-	Кабель 2м	30008812	HX-21R-2M				
		Кабель 5м	30028943	HX-21R-5M				
		Разъём M8		HX-21R-QD8				
			Разъём M12		HX-21R-QD12			

	Диаметр поршня, мм	Номер для заказа	Код заказа
	32, 40	30008833	PM-6
	50, 63	30008834	PM-8
	80, 100	30008835	PM-10
	125	30008836	PM-12
	160	30008837	PM-16
	200		
	250	30029859	PM-20




## Данные для заказа – Дроссели с обратным клапаном

	Материал корпуса	Пневматическое присоединение 1	Пневматическое присоединение 2	Номер для заказа	Код заказа
	Технополимер	G1/8	4	30011617	ZSC04-01G
			6	30011584	ZSC06-01G
			8	30011594	ZSC08-01G
			10	30011602	ZSC10-01G
		G1/4	6	30011586	ZSC06-02G
			8	30011596	ZSC08-02G
			10	30011604	ZSC10-02G
			12	30011610	ZSC12-02G
		G3/8	8	30011598	ZSC08-03G
			10	30011606	ZSC10-03G
			12	30011612	ZSC12-03G
			G1/2	8	30011600
10	30011608	ZSC10-04G			
12	30011614	ZSC12-04G			

	Материал корпуса	Пневматическое присоединение 1	Пневматическое присоединение 2	Номер для заказа	Код заказа
	Никелированная латунь	G1/8	4	30006862	EMSC04-01G-A
			6	30006864	EMSC06-01G-A
			8	30006868	EMSC08-01G-A
			10	30006872	EMSC10-02G-A
		G1/4	6	30006865	EMSC06-02G-A
			8	30006869	EMSC08-02G-A
			10	30006872	EMSC10-02G-A
			12	30023858	EMSC12-03G-A
		G3/8	8	30006870	EMSC08-03G-A
			10	30006873	EMSC10-03G-A
			12	30006874	EMSC10-04G-A
			10	30024167	EMSC12-04G-A
G1/2	12	30024167	EMSC12-04G-A		
	16	30031131	EMSC16-04G-A		

## Данные для заказа – Резьбовые переходники

	Материал	Пневматическое присоединение 1	Пневматическое присоединение 2	Номер для заказа	Код заказа
	Никелированная латунь	R3/4	G3/8	30033051	TTY-YJ06P-03G
		R3/4	G1/2	30032818	TTY-YJ06P-04G
		R1	G1/2	30032914	TTY-YJ1P-04G
		R1	G3/4	30033053	TTY-YJ1P-06G