

FVBC

Стандартный цилиндр по ISO 15552



Описание

- Стандартный пневмоцилиндр соответствует ISO 15552;
- Доступные диаметры поршня 32 ... 100 мм;
- Диапазон рабочего хода 10 ... 2.000 мм;
- Регулируемое пневматическое демпфирование обеспечивает плавный останов в конечных положениях, что позволяет продлить ресурс пневмоцилиндров.
- Специальные пазы для установки датчиков конечных положений;
- Широкая номенклатура принадлежностей обеспечивает максимальную гибкость при монтаже и эксплуатации;
- Производство пневмоцилиндров и специальных исполнений в России.

Характеристики

Диаметр поршня (мм)	32	40	50	63	80	100	
Тип	Двустороннего действия						
Рабочая среда	Сжатый воздух по ISO 8573-1:2010 [7:4:4] (степень фильтрации 40 мкм)						
Рабочее давление	стандартный	0,1 ... 1,0 МПа					
	низкое трение	0,01 ... 1,0 МПа					
Испытательное давление	1,5 МПа						
Рабочая температура	стандартный	-20 ... +80°C					
	высокая темп.	0 ... +150°C					
	низкая темп.	-40 ... +60°C					
Скорость перемещения	стандартный	50 ... 1 000 мм/с					
	низкое трение	5 ... 1 000 мм/с					
Тип демпфирования	Эластичное механическое и регулируемое пневматическое						
Положение монтажа	Любое						
Допуски для рабочего хода	10 ... 500 мм	0 ... 2,0 мм					
	501 ... 1 000 мм	0 ... 2,4 мм					
	1 001 ... 1 500 мм	0 ... 2,8 мм					
	1 501 ... 2 000 мм	0 ... 3,2 мм					
Резьба штока	наружная	M10x1,25	M12x1,25	M16x1,5	M16x1,5	M20x1,5	M20x1,5
	внутренняя	M6	M8	M10	M10	M12	M12
Длина демпфирования	27 мм		30 мм		36 мм		
Макс. энергия остановки в конце хода, Дж	0,1	0,2	0,2	0,5	0,9	1,2	
Присоединительная резьба	G1/8	G1/4		G3/8		G1/2	

Допустимая скорость удара:

$$v_{perm.} = \sqrt{\frac{2 \times E_{perm.}}{m_{intrinsic} + m_{load}}}$$

$v_{perm.}$ - Допустимая скорость удара

$E_{perm.}$ - Макс. допустимая энергия удара

$m_{intrinsic}$ - Перемещаемая масса частей привода

m_{load} - Перемещаемая полезная масса

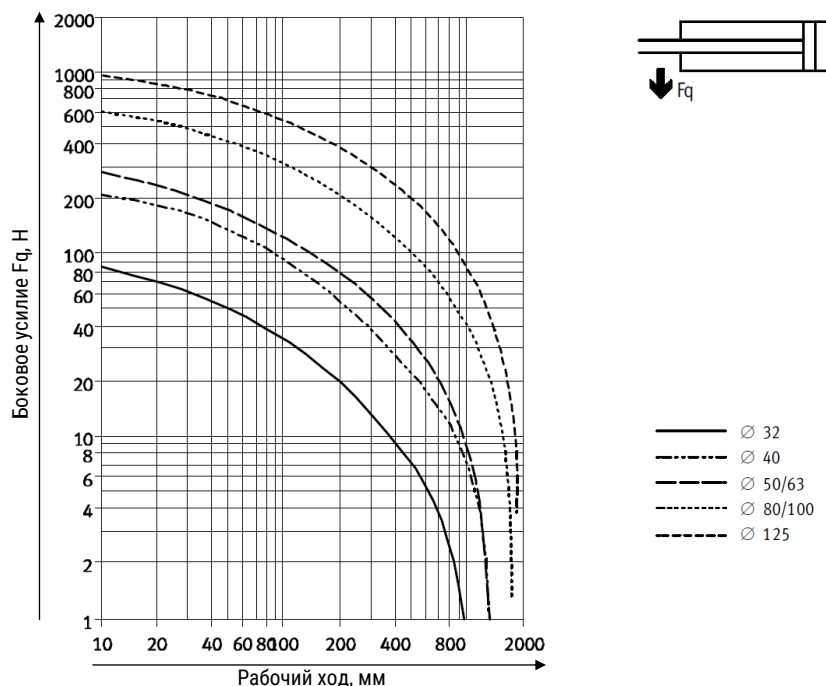
Максимальная допустимая нагрузка:

$$m_{load} = \frac{2 \times E_{perm.}}{v^2} - m_{intrinsic}$$

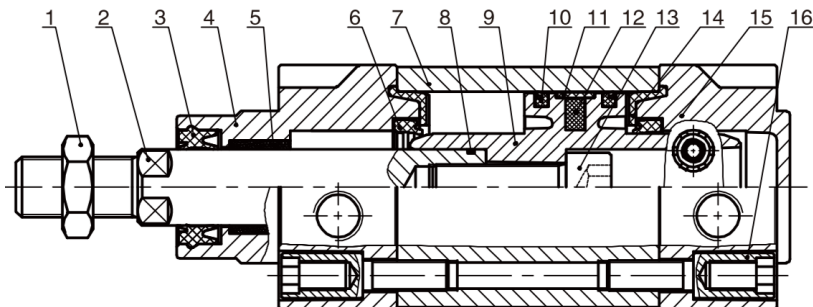
Рабочий ход

Диаметр поршня (мм)	Стандартный ход (мм)	Максимальный ход (мм)
32...100	20 25 30 40 50 60 70 80 100 125 150 160 200 250 300 320 350 400 450 500	2 000

Характеристики



Конструкция



Поз.	Деталь	Материал
1	Гайка • Стандартный шток • Шток из нержавеющей стали (E03)	Углеродистая сталь Нержавеющая сталь
2	Шток • Стандартный • Легированная сталь (E02) • Нержавеющая сталь (E03)	Сталь S45c с твёрдым хромированием Легированная сталь SS420 Нержавеющая сталь SS316
3	Уплотнение штока • Стандартное • Высокая температура (V)	TPU FPM
4	Передняя крышка	Алюминиевый сплав
5	Подшипник	Бронзо-графитовый
6	Уплотнение	TPU
7	Колба	Алюминиевый сплав
8	Уплотнительное кольцо	NBR
9	Поршень	Алюминиевый сплав
10	Уплотнение поршня	TPU
11	Направляющее кольцо	PTFE
12	Магнит	
13	Винт с шестигранной головкой	Углеродистая сталь
14	Уплотнение	TPU
15	Задняя крышка	Алюминиевый сплав
16	Винты	Углеродистая сталь

Система обозначений

Серия
FVBC

Исполнение пневмоцилиндра
Базовая версия
D Двусторонний шток
J Двусторонний шток с регулировкой хода

Диаметр поршня
32 32 мм
40 40 мм
50 50 мм
63 63 мм
80 80 мм
100 100 мм

Рабочий ход
10 10 мм
15 15 мм
20 20 мм
...
2000 2.000 мм

Рабочий ход 2
10 10 мм
15 15 мм
20 20 мм
...
2000 2.000 мм

Дополнительные опции
Специальные исполнения
W Два цилиндра соединённые крышками

Материал штока
Сталь S45c с хромированием
E02 Легированная сталь SS420
E03 Нержавеющая сталь SS316

Специальные исполнения штока
...R Удлинение штока
...L Удлинение резьбы штока

Резьба на штоке
Наружная резьба
F Внутренняя резьба

Опрос положения
S С помощью датчиков


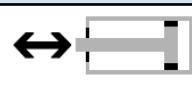

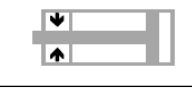



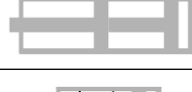
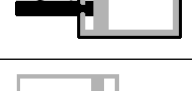



Регулировка хода
Нет регулировки
10 10 мм
20 20 мм
30 30 мм
40 40 мм
50 50 мм
75 75 мм
100 100 мм

1 Рабочий ход 2 указывается только для исполнения W с двумя цилиндрами, соединёнными крышками

2 Суммарный рабочий ход двух пневмоцилиндров не должен превышать 1 000 мм

Пример заказа: серия FVBC, диаметр поршня 63 мм, рабочий ход 250 мм, опрос положения поршня, удлинение штока 100 мм.
Код заказа: **FVBC63x250-S-100R**

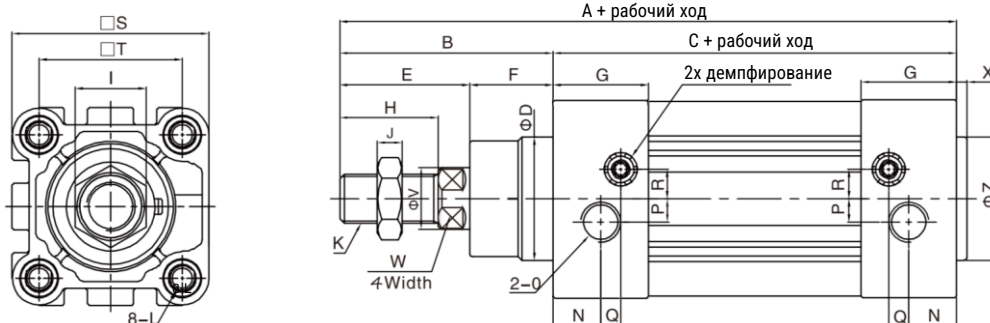
Дополнительные опции

Символ	Опция	Символ	Опция
	V Высоко-температурное исполнение • Максимальная рабочая температура окружающей среды до +150°C		U Низкое трение • Перемещение поршня с минимальным сопротивлением
	TT Низко-температурное исполнение • Минимальная рабочая температура окружающей среды до -40°C		EL Фиксатор штока • Механическая фиксация в конечных положениях
	K Специальный жёсткий скребок в передней крышке пневмоцилиндра, который защищает от пыли		VA Пневмоцилиндр с установленным на корпусе распределителем
	G Защитные гофры • Закрывают шток и штоковое уплотнение, защита от грязи		T Многопозиционный цилиндр M • Тандем цилиндр • Многопозиционный цилиндр
	R3 Коррозионно-стойкое исполнение • Пневмоцилиндр покрыт химически стойкой полиуретановой краской		SP Одностороннего действия • Пневмоцилиндр с установленной пружиной
	D2 Двусторонний полый шток • Рабочая среда может подаваться через сквозное отверстие в штоке		AS Цилиндр с датчиком перемещения • Встроенный датчик перемещения с аналоговым выходом

Примечание: Дополнительные опции для пневмоцилиндров поставляются по запросу.

Основные размеры – стандартный пневмоцилиндр

FVBC



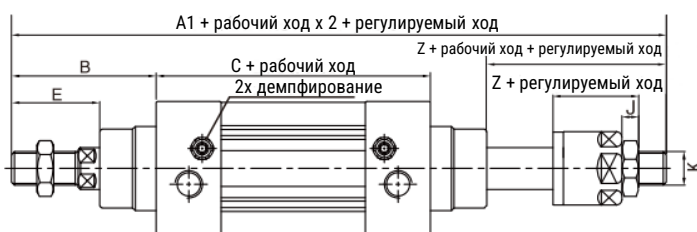
Ø поршня	A	B	C	D	E	F	G	H	I	J	K	L	N	O	P	Q	R	S	T	V	W	X	Z
32	142	48	94	30	29	19	27,5	22	17	6	M10x1,25	M6 x 16	13	G1/8	5,5	6	6	46,5	32,5	12	10	3	30
40	159	54	105	35	33	21	32	24	17	7	M12x1,25	M6 x 16	17	G1/4	6	7,5	8,5	54	38	16	13	3,5	35
50	175	69	106	40	42	27	31	32	23	8	M16x1,5	M8 x 16	15,5	G1/4	7,5	6,5	9,5	64	46,5	20	17	3,5	40
63	190	69	121	45	42	27	33	32	23	8	M16x1,5	M8 x 16	16,5	G3/8	7,5	7,5	11,5	75	56,5	20	17	4	45
80	214	86	128	45	53	33	33	40	26	10	M20x1,5	M10 x 17	16,5	G3/8	8	8,5	12,5	93	72	25	22	4	45
100	229	91	138	55	55	36	37	40	26	10	M20x1,5	M10 x 17	19,5	G1/2	10	7	12	110	89	25	22	4	55

Основные размеры – пневмоцилиндр с двусторонним штоком

FVBCD



FVBCJ

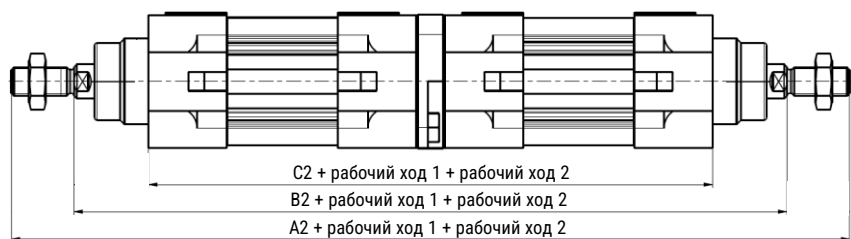


Ø поршня	A	A1	B	C	E	Z	J	K
32	190	188	48	94	29	27	6	M10x1,25
40	213	208	54	105	33	28	7	M12x1,25
50	244	233	69	106	42	31	8	M16x1,5
63	259	248	69	121	42	31	8	M16x1,5
80	300	286	86	128	53	39	10	M20x1,5
100	320	304	91	138	55	39	10	M20x1,5

Примечание: 1. Размеры пневмоцилиндра не меняются в зависимости от наличия или отсутствия магнита на поршне.
2. Не указаны размеры, которые полностью соответствуют размерам в стандартном исполнении цилиндра FVBC.

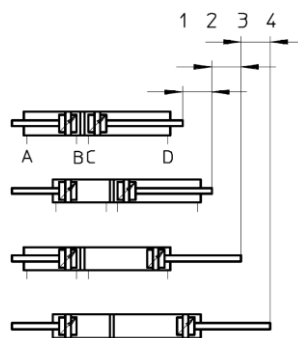
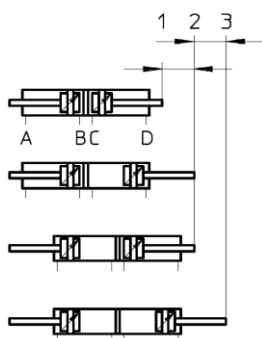
Основные размеры

FVBCD...-W



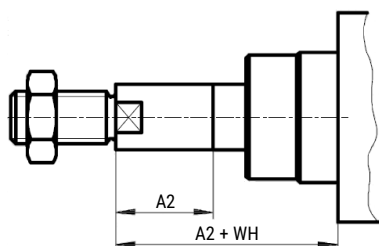
Ø поршня	A2	B2	C2
32	294	250	198
40	328	280	220
50	360	296	222
63	390	326	252
80	442	362	270
100	472	392	290

- Состоит из двух пневмоцилиндров одного типоразмера, соединённых задними крышками, штоки направлены в противоположных направлениях;
- Если зафиксирован один из штоков, то перемещаться будет корпус пневмоцилиндра;
- В зависимости от управления и рабочего хода пневмоцилиндров, могут быть реализованы 3 или 4 независимых позиции:
 - Чтобы получить 3 позиции, необходимо соединять пневмоцилиндры с одинаковым ходом;
 - Чтобы получить 4 позиции, необходимо чтобы у пневмоцилиндров был разный рабочий ход.

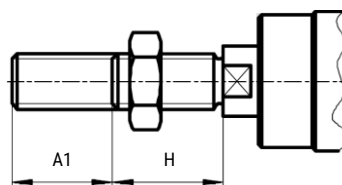


Основные размеры – специальные исполнения штока

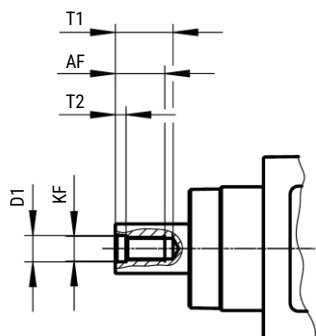
R – Удлинение штока



L – Удлинение резьбы штока



F – Внутренняя резьба штока



Ø поршня	A1 макс.	A2 макс.	D1	H	AF	T1 макс.	T2	WH	KF
32	35	500	6,4	22	12	16	2,6	26	M6
40	35	500	8,4	24	12	16	3,3	30	M8
50	70	500	10,5	32	16	21	4,7	37	M10
63	70	500	10,5	32	16	21	4,7	37	M10
80	70	500	13	40	20	26,5	6,1	46	M12
100	70	500	13	40	20	26,5	6,1	51	M12

Данные для заказа – Стандартный ход

Диаметр поршня, мм	Рабочий ход, мм	Номер для заказа	Код заказа
32	20	30033144	FVBC32x20-S
	25	30002662	FVBC32x25-S
	30	30033145	FVBC32x30-S
	40	30014021	FVBC32x40-S
	50	30002663	FVBC32x50-S
	60	30021074	FVBC32x60-S
	70	30016061	FVBC32x70-S
	80	30014022	FVBC32x80-S
	100	30002665	FVBC32x100-S
	125	30002666	FVBC32x125-S
	150	30002667	FVBC32x150-S
	160	30014020	FVBC32x160-S
	200	30002669	FVBC32x200-S
	250	30002671	FVBC32x250-S
	300	30002672	FVBC32x300-S
	320	30020779	FVBC32x320-S
	350	30002673	FVBC32x350-S
400	30002674	FVBC32x400-S	
450	30002675	FVBC32x450-S	
500	30002676	FVBC32x500-S	

Диаметр поршня, мм	Рабочий ход, мм	Номер для заказа	Код заказа
63	20	30020576	FVBC63x20-S
	25	30002747	FVBC63x25-S
	30	30001465	FVBC63x30-S
	40	30015665	FVBC63x40-S
	50	30002748	FVBC63x50-S
	60	30020573	FVBC63x60-S
	70	30016148	FVBC63x70-S
	80	30014027	FVBC63x80-S
	100	30002750	FVBC63x100-S
	125	30002751	FVBC63x125-S
	150	30002752	FVBC63x150-S
	160	30014026	FVBC63x160-S
	200	30002754	FVBC63x200-S
	250	30002756	FVBC63x250-S
	300	30002757	FVBC63x300-S
	320	30014041	FVBC63x320-S
	350	30002758	FVBC63x350-S
400	30002759	FVBC63x400-S	
450	30002760	FVBC63x450-S	
500	30002761	FVBC63x500-S	

Диаметр поршня, мм	Рабочий ход, мм	Номер для заказа	Код заказа
40	20	30033147	FVBC40x20-S
	25	30002691	FVBC40x25-S
	30	30014356	FVBC40x30-S
	40	30014296	FVBC40x40-S
	50	30002692	FVBC40x50-S
	60	30012002	FVBC40x60-S
	70	30016062	FVBC40x70-S
	80	30012005	FVBC40x80-S
	100	30002694	FVBC40x100-S
	125	30002695	FVBC40x125-S
	150	30002696	FVBC40x150-S
	160	30014023	FVBC40x160-S
	200	30002056	FVBC40x200-S
	250	30002699	FVBC40x250-S
	300	30002700	FVBC40x300-S
	320	30015713	FVBC40x320-S
	350	30002701	FVBC40x350-S
400	30002702	FVBC40x400-S	
450	30002703	FVBC40x450-S	
500	30002704	FVBC40x500-S	

Диаметр поршня, мм	Рабочий ход, мм	Номер для заказа	Код заказа
80	20	30014377	FVBC80x20-S
	25	30002776	FVBC80x25-S
	30	30033148	FVBC80x30-S
	40	30015931	FVBC80x40-S
	50	30002777	FVBC80x50-S
	60	30015668	FVBC80x60-S
	70	30001010	FVBC80x70-S
	80	30014139	FVBC80x80-S
	100	30002779	FVBC80x100-S
	125	30002780	FVBC80x125-S
	150	30002781	FVBC80x150-S
	160	30004920	FVBC80x160-S
	200	30002783	FVBC80x200-S
	250	30002785	FVBC80x250-S
	300	30002786	FVBC80x300-S
	320	30014301	FVBC80x320-S
	350	30002787	FVBC80x350-S
400	30002788	FVBC80x400-S	
450	30002789	FVBC80x450-S	
500	30002790	FVBC80x500-S	

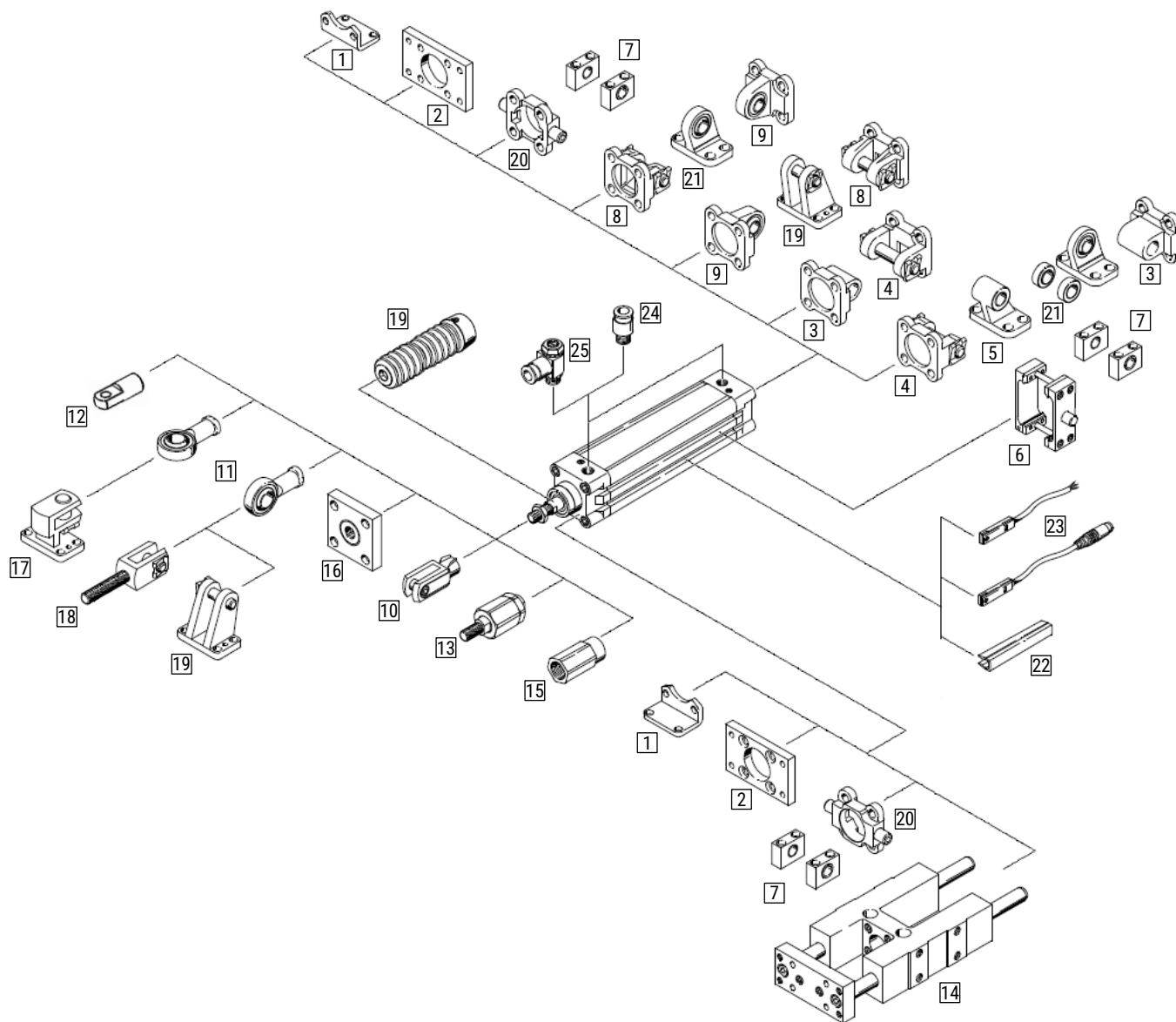
Диаметр поршня, мм	Рабочий ход, мм	Номер для заказа	Код заказа
50	20	30001066	FVBC50x20-S
	25	30002719	FVBC50x25-S
	30	30016335	FVBC50x30-S
	40	30014024	FVBC50x40-S
	50	30002720	FVBC50x50-S
	60	30015714	FVBC50x60-S
	70	30033150	FVBC50x70-S
	80	30014025	FVBC50x80-S
	100	30002722	FVBC50x100-S
	125	30002723	FVBC50x125-S
	150	30002724	FVBC50x150-S
	160	30011955	FVBC50x160-S
	200	30002726	FVBC50x200-S
	250	30002728	FVBC50x250-S
	300	30002729	FVBC50x300-S
	320	30011635	FVBC50x320-S
	350	30002730	FVBC50x350-S
400	30002731	FVBC50x400-S	
450	30002732	FVBC50x450-S	
500	30002733	FVBC50x500-S	

Диаметр поршня, мм	Рабочий ход, мм	Номер для заказа	Код заказа
100	20	30033141	FVBC100x20-S
	25	30002805	FVBC100x25-S
	30	30033131	FVBC100x30-S
	40	30014017	FVBC100x40-S
	50	30002806	FVBC100x50-S
	60	30015701	FVBC100x60-S
	70	30033153	FVBC100x70-S
	80	30014126	FVBC100x80-S
	100	30002808	FVBC100x100-S
	125	30002809	FVBC100x125-S
	150	30002810	FVBC100x150-S
	160	30011651	FVBC100x160-S
	200	30002812	FVBC100x200-S
	250	30002814	FVBC100x250-S
	300	30002815	FVBC100x300-S
	320	30014019	FVBC100x320-S
	350	30002816	FVBC100x350-S
400	30002817	FVBC100x400-S	
450	30002818	FVBC100x450-S	
500	30002819	FVBC100x500-S	

Данные для заказа – Переменный ход

Диаметр поршня, мм	Рабочий ход, мм	Номер для заказа	Код заказа
32	10 ... 2 000	30023845	FVBC32x...-S
40	10 ... 2 000	30023846	FVBC40x...-S
50	10 ... 2 000	30023847	FVBC50x...-S
63	10 ... 2 000	30023848	FVBC63x...-S
80	10 ... 2 000	30023849	FVBC80x...-S
100	10 ... 2 000	30023844	FVBC100x...-S

Обзор периферии



№ поз.	Тип	Описание
1	FJ-...LB	Монтажные лапы
2	FJ-...FA / FB	Монтажный фланец
3	FJ-...CA	Поворотный фланец
4	FJ-...CB	Фланец с осью
5	FJ-...CR	Поворотный фланец
6	FJ-DA	Поворотная цапфа
7	ISO-LNZG	Опора цапфы
8	FJ-...CN	Поворотный фланец
9	FJ-...CS	Поворотный фланец с шарниром
10	FJ-...YCJ FJ-...YJ	Вилкообразная головка Вилкообразная головка со штифтом
11	FJ-...BJ	Шарнирная головка
12	FJ-...IJ	Поворотное крепление

№ поз.	Тип	Описание
13	FJ-...FD	Компенсирующая муфта
14	DH	Направляющие
15*		Адаптер
16*		Компенсатор отклонений
17*		Поперечная опора
18*		Вилкообразная головка
19*		Опорная стойка
20*		Фланец с цапфой
21*		Опорная стойка с подшипником
22*		Крышка паза
23	HX...	Датчики положения
24	ZP...	Цанговые фитинги
25	ZSC...	Дроссели с обратным клапаном

* Доступны для заказа по запросу

Монтажные принадлежности

Монтажные лапы FJ-...LB



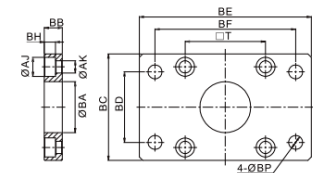
Номер для заказа	Код заказа	AA	AC	AD	AE	AF	AG	AH	AP	AT	AT
30008757	FJ-VBC32LB	158	142	8	47	32	24	32	7	4	Гальванизированная сталь
30008758	FJ-VBC40LB	179	161	9	53	36	28	36	9	4	
30008759	FJ-VBC50LB	190	170	10	65	45	32	45	9	5	
30008760	FJ-VBC63LB	209	185	12	75	50	32	50	9	5	
30008761	FJ-VBC80LB	248	210	19	95	63	41	63	12,5	6	
30008762	FJ-VBC100LB	258	220	19	115	75	41	71	14,5	6	



Монтажный фланец FJ-...FA/FB



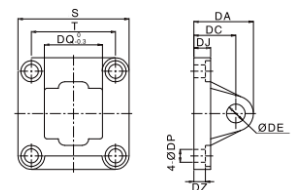
Номер для заказа	Код заказа	AJ	AK	BA	BB	BC	BD	BE	BF	BH	BP	T	Материал
30008722	FJ-VBC32FA	11	7	30,5	10	47	32	80	64	6	7	32,5	Гальванизированная сталь
30008723	FJ-VBC40FA	11	7	35,5	10	53	36	90	72	6	9	38	
30008724	FJ-VBC50FA	14	9	40,5	12	65	45	110	90	8	9	46,5	
30008725	FJ-VBC63FA	14	9	45,5	12	75	50	125	100	8	9	56,5	
30008726	FJ-VBC80FA	17	11	45,5	16	95	63	154	126	10	12,5	72	
30008727	FJ-VBC100FA	17	11	55,5	16	115	75	186	150	10	14,5	89	



Поворотный фланец FJ-...CA



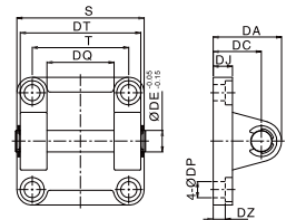
Номер для заказа	Код заказа	DA	DC	DE	DJ	DP	DQ	DZ	S	T	Материал
30008731	FJ-VBC32CA	31	22	10	9,5	7	25,8	5,5	47	32,5	Алюминиевый сплав
30008732	FJ-VBC40CA	37	25	12	9,5	7	27,8	5,5	53	38	
30004918	FJ-VBC50CA	39	27	12	10,5	9	31,8	6,5	65	46,5	
30008733	FJ-VBC63CA	47	32	16	10,5	9	39,7	6,5	75	56,5	
30008734	FJ-VBC80CA	51	36	16	14,5	11	49,7	10	95	72	
30008735	FJ-VBC100CA	61	41	20	14,5	11	59,7	10	115	89	



Фланец с осью FJ-...CB



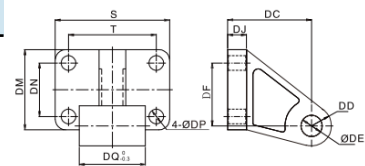
Номер для заказа	Код заказа	DA	DC	DE	DJ	DP	DQ	DT	DZ	S	T	Материал
30008739	FJ-VBC32CB	31	22	10	9,5	7	26 ^{+0,52} ₀	45	5,5	47	32,5	Алюминиевый сплав
30008740	FJ-VBC40CB	37	25	12	9,5	7	28 ^{+0,52} ₀	52	5,5	53	38	
30008741	FJ-VBC50CB	39	27	12	10,5	9	32 ^{+0,62} ₀	60	6,5	65	46,5	
30008742	FJ-VBC63CB	47	32	16	10,5	9	40 ^{+0,62} ₀	70	6,5	75	56,5	
30008743	FJ-VBC80CB	51	36	16	14,5	11	50 ^{+0,62} ₀	90	10	95	72	
30008744	FJ-VBC100CB	61	41	20	14,5	11	60 ^{+0,74} ₀	110	10	115	89	



Поворотный фланец FJ-...CR



Номер для заказа	Код заказа	DC	DD	DE	DF	DJ	DP	DQ	DM	DN	S	T	Материал
30008748	FJ-VBC32CR	32	10	10	21	8	7	25,8	31	18	51	38	Закалённая сталь
30008749	FJ-VBC40CR	36	11	12	24	10	7	27,8	35	22	54	41	
30008750	FJ-VBC50CR	45	13	12	33	12	9	31,8	45	30	65	50	
30008751	FJ-VBC63CR	50	15	16	37	12	9	39,7	50	35	67	52	
30008752	FJ-VBC80CR	63	15	16	47	14	11	49,7	60	40	86	66	
30008753	FJ-VBC100CR	71	19	20	55	15	11	59,7	70	50	96	76	

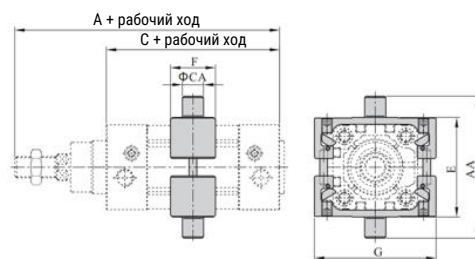


Монтажные принадлежности

Поворотная цапфа FJ-...DA



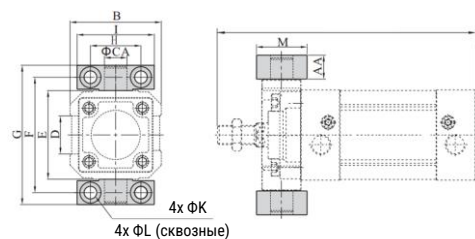
Номер для заказа	Код заказа	A	AA	C	CA	E	F	G	Материал
	FJ-VBC32DA	142	74	94	12	52	31	68	Закалённая сталь
30034619	FJ-VBC40DA	159	95	105	16	63	33	78	
30034620	FJ-VBC50DA	175	107	106	16	75	35	95	
30034621	FJ-VBC63DA	190	130	121	20	90	37	108	
30034623	FJ-VBC80DA	214	150	128	20	110	41	130	
30034625	FJ-VBC100DA	229	182	138	25	132	47	148	



Опора цапфы ISO-LNZG



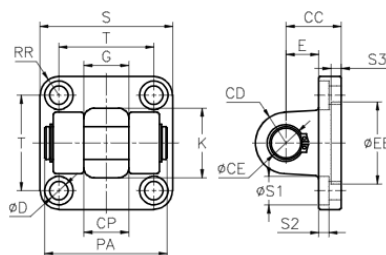
Номер для заказа	Код заказа	AA	CA	H	I	K	L	M	Материал
30023558	ISO-LNZG-32	14	12	32	46	11	7	30	Алюминиевый сплав
30023559	ISO-LNZG-40/50	17	16	36	55	15	9	36	
30023560	ISO-LNZG-63/80	20,5	20	42	65	18	11	40	
30023561	ISO-LNZG-100/125	24,5	25	50	75	20	14	50	



Поворотный фланец FJ-...CN



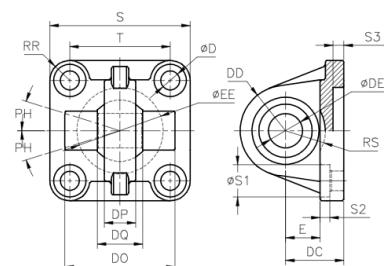
Номер для заказа	Код заказа	S	T	RR	CD	CE	CP	D	E	CC	EE	S1	S2	S3	PA	G	K	Материал
30030994	FJ-VBC32CN	45	32,5	6,5	10	10	15 ^{+0,5} _{+0,2}	6,8	14	22 ^{±0,5}	30,5	10,5	3,5	5	44	15	22	Алюминиевый сплав
30030996	FJ-VBC40CN	51	38	6,5	11	12	17 ^{+0,5} _{+0,2}	6,8	17	25 ^{±0,5}	35,5	10,5	3,5	5	50	17	29	
30030998	FJ-VBC50CN	65	46,5	9	13	16	22 ^{+0,5} _{+0,2}	8,8	17	27 ^{±0,5}	40,5	13,5	4,5	5	62	22	34	
30031000	FJ-VBC63CN	75	56,5	9,5	16	16	22 ^{+0,5} _{+0,2}	8,8	22	32 ^{±0,5}	45,5	13,5	4,5	5	62	22	34	
30031002	FJ-VBC80CN	93	72	11	16	20	26 ^{+0,5} _{+0,2}	10,8	24	36 ^{±0,5}	45,5	16	4	6	76	26	35	
30031004	FJ-VBC100CN	110	89	11,5	20	20	26 ^{+0,5} _{+0,2}	10,8	25	41 ^{±0,5}	56	16	4	7	86	39	35	



Поворотный фланец с шарниром FJ-...CS



Номер для заказа	Код заказа	S	T	RR	DD	DO	DP	DQ	D	EE	DC	DE	E	S1	S2	S3	RS	PH	Материал
30030995	FJ-VBC32CS	45	32,5	6,3	16	-	10	14	6,8	30,5	22 ^{±0,2}	10	13	-	3,5	5	-	15°	Алюминиевый сплав
30030997	FJ-VBC40CS	52	38	7	18,5	-	12	16	6,8	35	25 ^{±0,2}	12	16	11	3,5	5	-	15°	
30030999	FJ-VBC50CS	65	46,5	9,3	21	51	15	21	8,8	40	27 ^{±0,2}	16	16	15	4,5	5	18,5	15°	
30031001	FJ-VBC63CS	75	56,5	9,3	23	-	15	21	8,8	45	32 ^{±0,2}	16	21	15	4,5	5	-	15°	
30031003	FJ-VBC80CS	95	72	11,5	28	73	18	25	11	45	36 ^{±0,2}	20	22	18	4	5	24	15°	
30031005	FJ-VBC100CS	115	89	11,5	30	-	18	25	11	55	41 ^{±0,2}	20	27	18	4	5	-	15°	

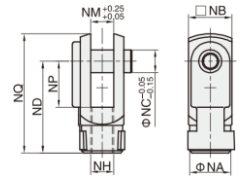


Принадлежности для штока

Вилкообразная головка FJ-...YCJ



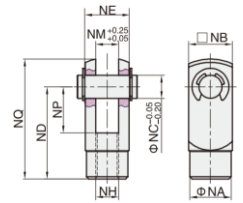
Номер для заказа	Код заказа	NA	NB	NC	ND	NH	NM	NP	NQ	Материал
30004164	FJ-M10x1.25YCJ	18	20	10	40	M10x1,25	10	20	52	Углеродистая сталь
30004165	FJ-M12x1.25YCJ	20	24	12	48	M12x1,25	12	24	62	
30021974	FJ-M16x1.5YCJ	26	32	16	64	M16x1,5	16	32	83	
30008786	FJ-M20x1.5YCJ	34	40	20	80	M20x1,5	20	40	105	
30008787	FJ-M27x2YCJ	42	55	30	110	M27x2,0	30	55	148	



Вилкообразная головка со штифтом FJ-...YJ



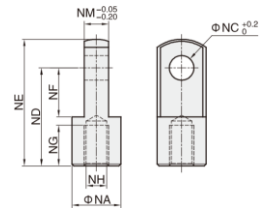
Номер для заказа	Код заказа	NA	NB	NC	ND	NE	NH	NM	NP	NQ	Материал
30008768	FJ-M10x1.25YJ	18	20	10	40	-	M10x1,25	10	20	52	Углеродистая сталь
30008769	FJ-M12x1.25YJ	20	24	12	48	-	M12x1,25	12	24	62	
30008770	FJ-M16x1.5YJ	26	32	16	64	-	M16x1,5	16	32	83	
30008771	FJ-M20x1.5YJ	34	40	20	80	-	M20x1,5	20	40	105	
30008772	FJ-M27x2YJ	42	55	30	110	-	M27x2,0	30	55	148	



Поворотное крепление FJ-...IJ



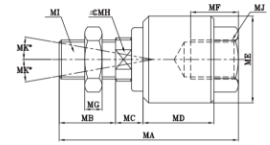
Номер для заказа	Код заказа	NA	NC	ND	NE	NF	NG	NH	NM	Материал
30008778	FJ-M10x1.25IJ	20	10	40	52	15	20	M10x1,25	10	Углеродистая сталь
30008779	FJ-M12x1.25IJ	24	12	48	67	24	20	M12x1,25	12	
30008780	FJ-M16x1.5IJ	32	16	64	89	32	23	M16x1,5	16	
30008781	FJ-M20x1.5IJ	40	20	80	112	40	30	M20x1,5	20	
30008782	FJ-M27x2IJ	55	30	110	155	50	55	M27x2,0	30	



Компенсирующая муфта FJ-...FD



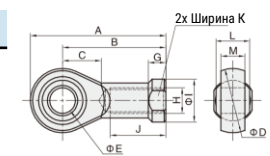
Номер для заказа	Код заказа	MA	MB	MC	MD	ME	MF	MG	MH	MI/MJ	MK	Материал
30024075	FJ-M10x1.25FD	58	22	7	21	26	11	6	10	M10x1,25	12°	Закалённая сталь
30008791	FJ-M12x1.25FD	58	22	8	21	28	11,5	7	12	M12x1,25	12°	
	FJ-M14x1.5FD	70	22,5	8,5	28	34,5	16	8	15	M14x1,5	12°	
30008792	FJ-M16x1.5FD	90	27	10	41	44,5	19	8	17	M16x1,5	7°	
	FJ-M18x1.5FD	92	27	10	41	44,5	21	11	18	M18x1,5	7°	
30004925	FJ-M20x1.5FD	102	29	13	46	53	22	10	22	M20x1,5	10°	
	FJ-M22x1.5FD	108	32	13	46	53	25	13	22	M22x1,5	5°	
	FJ-M26x1.5FD	120	32	14,5	52,5	59,5	25	13	27	M26x1,5	5°	
30008793	FJ-M27x2FD	136,5	40	14,5	52,5	59,5	40	13,5	27	M27x2,0	5°	



Шарнирная головка FJ-...BJ



	Код заказа	A	B	C	D	E	G	H	I	J	K	L	M	Материал
30022623	FJ-M10x1.25BJ	57,5	44	15,5	28	10	8	M10x1,25	19	25	17	14	10,5	Гальванизованная сталь
30008796	FJ-M12x1.25BJ	66,5	51,5	17	32	12	9,5	M12x1,25	22	25	19	16	12	
30004919	FJ-M16x1.5BJ	85	65	25	40	16	11	M16x1,5	27	35	24	21	15	
30008797	FJ-M20x1.5BJ	102	77	30	50	20	12,5	M20x1,5	34	40	30	25	18	
30008798	FJ-M27x2BJ	145	109	40,5	70	30	18,5	M27x2,0	50	60	43	37	25	



Из нержавеющей стали

Материал	Номер для заказа	Код заказа
Нержавеющая сталь SS304	30030434	CRSG-M10x1.25
	30030435	CRSG-M12x1.25
	30030436	CRSG-M16x1.5
	30030437	CRSG-M20x1.5
	30030438	CRSG-M27x2



Материал	Номер для заказа	Код заказа
Нержавеющая сталь SS304	30030439	CRSGS-M10x1.25
	30030440	CRSGS-M12x1.25
	30030441	CRSGS-M16x1.5
	30030442	CRSGS-M20x1.5
	30030443	CRSGS-M27x2



DH

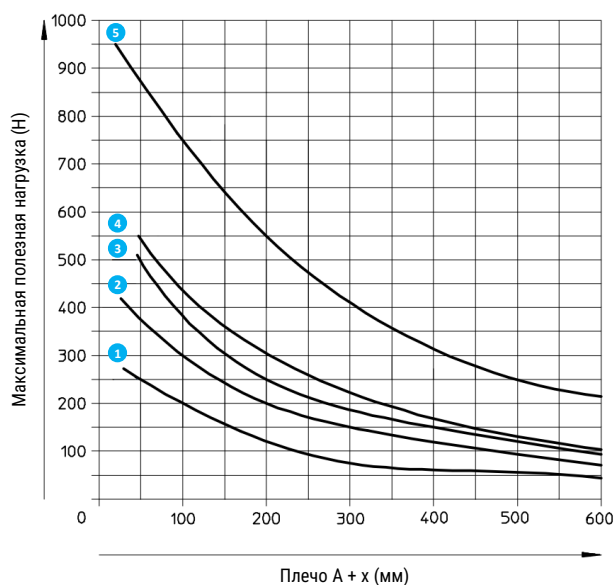
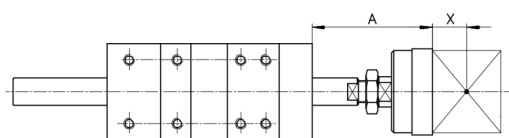
Направляющие для ISO пневмоцилиндров



Серия	DH Направляющая для пневмоцилиндров	Серия направляющих	B Серия B
Диаметр поршня	32 32 мм 40 40 мм 50 50 мм 63 63 мм 80 80 мм 100 100 мм	Рабочий ход	10 ... 500 мм

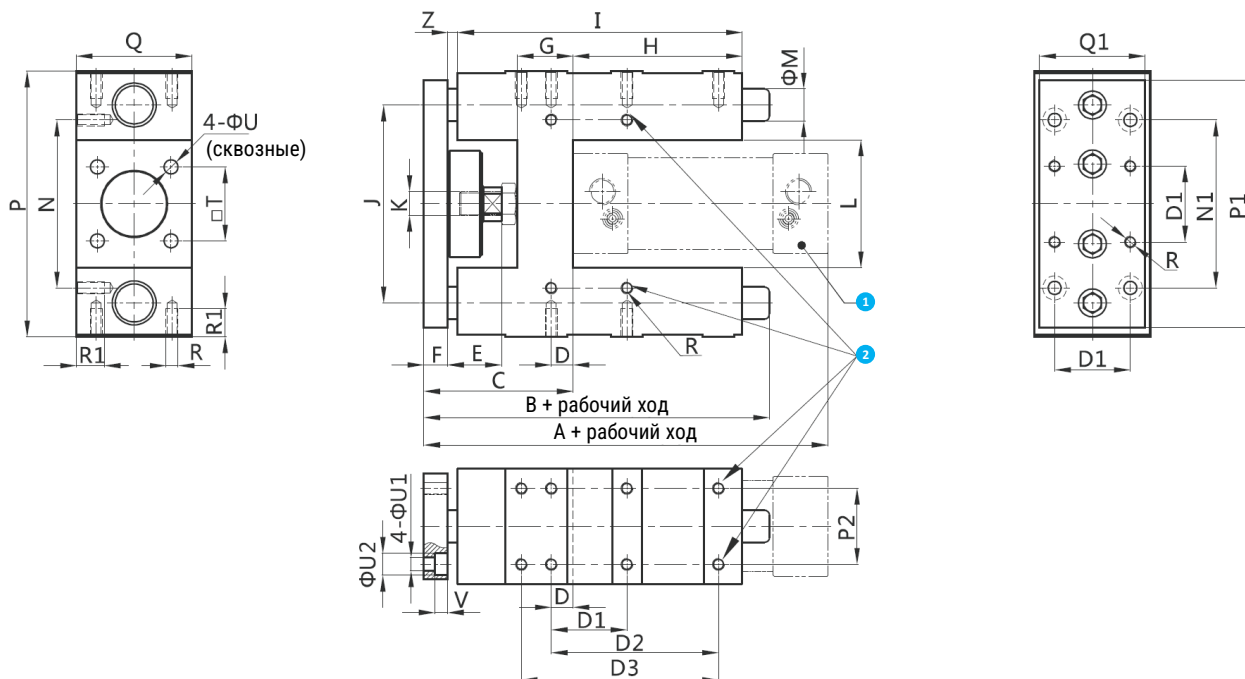
Пример заказа: серия DH, диаметр поршня 63 мм, рабочий ход 250 мм.
Код заказа: **DH63x250**

Характеристики



- 1 Ø 32 мм
- 2 Ø 40 мм
- 3 Ø 50 мм
- 4 Ø 63 мм
- 5 Ø 80, 100 мм

Монтажные принадлежности





Ø поршня	A	B	C	D	D1	D2	D3	E	F
32	161	142	67	4,1	32,5	70,3	78	20	12
40	180	155	75	11	38	84	-	22	12
50	195	167	89	18,8	46,5	81,8	100	25	15
63	210	135	89	15,3	56,5	105	-	25	15
80	235	158	111	21	72	-	-	32	20
100	254	158	116	24,5	89	-	-	32	20

1 Пневмоцилиндр соответствующий стандарту ISO 15552.



2 Монтажные отверстия для крепления направляющей.

Ø поршня	G	H	I	J	K	L	M	N	N1	P	P1	P2	Q	Q1	R	R1	T	U	U1	U2	V	Z
32	24	74	123	74	M10x1,25	50	12	61	78	97	90	32,5	50	45	M6	12	32,5	7	6,5	11	6,5	6
40	28	79	138	87	M12x1,25	58	16	69	84	115	110	38	58	54	M6	14	38	7	6,5	11	6,5	4
50	34	77	148	104	M16x1,5	70	20	85	100	137	130	46,5	70	63	M8	16	46,5	9	9	14	9	3
63	34	109	180	119	M16x1,5	85	20	100	105	152	145	56,5	85	80	M8	16	56,5	9	9	14	9	3
80	40	126	213	148	M20x1,5	105	25	130	130	189	180	72	105	100	M10	20	72	11	11	18	11	4
100	40	126	218	172	M20x1,5	130	25	150	150	213	200	89	130	120	M10	20	89	11	11	18	11	4

Данные для заказа – Датчики положения

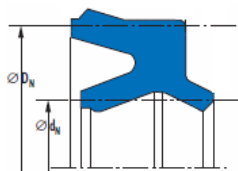
		Монтаж	Тип датчика	Подключение	Выход	Электрическое подключение	Номер для заказа	Код заказа	
	Нормально разомкнутый	Вставляется сбоку	Магниторезистивный	3-хпроводный	PNP	Кабель 2 м	3002084	HX-31P-2M	
						Кабель 5 м	30012018	HX-31P-5M	
						Разъём M8	30026409	HX-31P-QD8	
					Разъём M12	30029176	HX-31P-QD12		
					NPN	Кабель 2 м	30008817	HX-31N-2M	
						Кабель 5 м	30016047	HX-31N-5M	
			Разъём M8	30033194		HX-31N-QD8			
			2-хпроводный	-	Кабель 2 м	30008818	HX-31D-2M		
					Кабель 5 м	30001053	HX-31D-5M		
					Разъём M8	30033196	HX-31D-QD8		
				-	Разъём M12	30033197	HX-31D-QD12		
					Герконовый	2-хпроводный	Кабель 2 м	30008816	HX-31R-2M
		Кабель 5 м					30011969	HX-31R-5M	
		Разъём M8	30033198	HX-31R-QD8					
			Вставляется сверху	Магниторезистивный	3-хпроводный	PNP	Кабель 2 м	30025590	HX-65P-2M
							Кабель 5 м	30029733	HX-65P-5M
							Разъём M8	30025841	HX-65P-QD8
						NPN	Разъём M12	30033200	HX-65P-QD12
Кабель 2 м	30026367						HX-65N-2M		
Кабель 5 м	30029734						HX-65N-5M		
2-хпроводный	-			Разъём M8	30033277	HX-65N-QD8			
				Разъём M12	30033278	HX-65N-QD12			
				Кабель 2 м	30033201	HX-65D-2M			
	-			Кабель 5 м	30028529	HX-65D-5M			
				Разъём M8	30033202	HX-65D-QD8			
				Разъём M12	30033203	HX-65D-QD12			
Герконовый	2-хпроводный	Кабель 2 м	30002066	HX-65R-2M					
		Кабель 5 м	30028529	HX-65R-5M					
		Разъём M8	30014133	HX-65R-QD8					
						Разъём M12	30014132	HX-65R-QD12	

Данные для заказа – Дроссели с обратным клапаном

	Материал корпуса	Пневматическое присоединение 1	Пневматическое при соединении 2	Номер для заказа	Код заказа
	Технополимер	G1/8	4	30011617	ZSC04-01G
			6	30011584	ZSC06-01G
			8	30011594	ZSC08-01G
			10	30011602	ZSC10-01G
		G1/4	6	30011586	ZSC06-02G
			8	30011596	ZSC08-02G
			10	30011604	ZSC10-02G
			12	30011610	ZSC12-02G
		G3/8	8	30011598	ZSC08-03G
			10	30011606	ZSC10-03G
			12	30011612	ZSC12-03G
		G1/2	8	30011600	ZSC08-04G
10	30011608		ZSC10-04G		
12	30011614		ZSC12-04G		
	Никелированная латунь	G1/8	4	30006862	EMSC04-01G-A
			6	30006864	EMSC06-01G-A
			8	30006868	EMSC08-01G-A
		G1/4	6	30006865	EMSC06-02G-A
			8	30006869	EMSC08-02G-A
			10	30006872	EMSC10-02G-A
		G3/8	8	30006870	EMSC08-03G-A
			10	30006873	EMSC10-03G-A
			12	30023858	EMSC12-03G-A
		G1/2	10	30006874	EMSC10-04G-A
			12	30024167	EMSC12-04G-A
			16	30031131	EMSC16-04G-A

Запасные части – Уплотнение штока

Диаметр поршня, мм	32	40	50	63	80	100
Модель уплотнения	GREU12...	GREU16...	GREU20...		GREU25...	
Материалы	Полиуретан					
Рабочее давление, бар	0...10					
Окружающая температура	-20...+80					
Вес, не более, г	5		6		8	



Номер для заказа	Код заказа	d_n	D_n
30021661	GREU12X19PWW	12	19
30021662	GREU16X26PWW	16	26
30021663	GREU20X30PWW	20	30
30021664	GREU25X35PWW	25	35

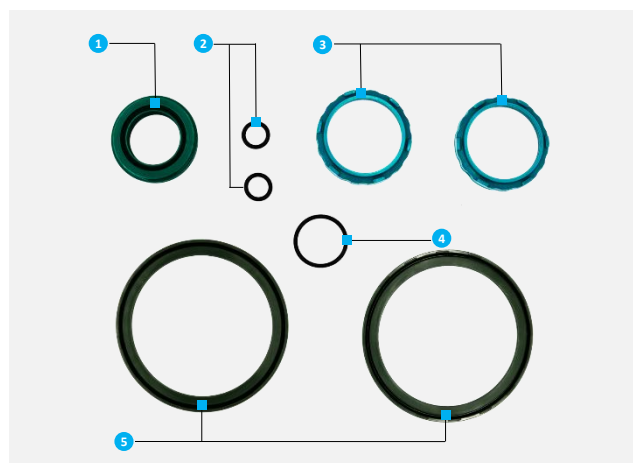
Запасные части – Ремкомплекты

Состав ремкомплекта:

1. Уплотнение штока
2. Уплотнение демпфирующего дросселя (2 шт.)
3. Уплотнение пневматического демпфирования (2 шт.)
4. Внутренне уплотнение поршня
5. Уплотнение поршня (2 шт.)

Примечание:

1. Смазка и клей для винтов в комплект поставки не входят.
2. Направляющая лента поршня в ремкомплект не входит и заказывается отдельно.



	Диаметр поршня	Номер для заказа	Код заказа
Ремкомплект	32	30015619	VBC32-XLB
	40	30015620	VBC40-XLB
	50	30015621	VBC50-XLB
	63	30015622	VBC63-XLB
	80	30015623	VBC80-XLB
	100	30015624	VBC100-XLB

	Диаметр поршня	Номер для заказа	Код заказа
Направляющая лента	32	30026795	GNM9x1.5x32F
	40	30030445	GNM9x1.5x40F
	50	30030446	GNM10x1.5x50F
	63	30030447	GNM10x1.5x63F
	80	30030448	GNM10x1.5x80F
	100	30030449	GNM10x1.5x100F