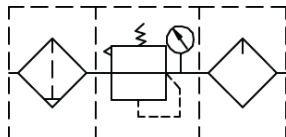


# EAC2010/3010/4010

## Блоки подготовки воздуха



### Технические характеристики

Основные характеристики	EAC2010-01	EAC2010-02	EAC3010-02	EAC3010-03	EAC3010-04	EAC4010-03	EAC4010-04	EAC4010-06	
Пневматическое присоединение	G1/8	G1/4	G1/4	G3/8	G1/2	G3/8	G1/2	G3/4	
Отвод конденсата	Ручной	G1/8 внутр		G1/8 внутр		G1/8 внутр			
	Полуавтоматический	-		G1/8 внутр		G1/8 внутр			
	Автоматический	-		G1/8 наруж		G1/8 наруж			
Рабочая среда	Сжатый воздух по ISO 8573-1:2010 [-4:-]								
Испытательное давление, МПа	1,5								
Рабочее давление, МПа	0,15 ... 1,0								
Диапазон регулирования, МПа	0,05 ... 0,9								
Рабочая температура, °C	-5 ... +60 (без замерзания)								
Тонкость фильтрации, мкм	40 или 5								
Рекомендуемое масло	Turbine № 1 Oil, ISO VG32								
Материал стакана	Поликарбонат								
Объём стакана фильтра	11		40			75			
Объём маслораспылителя	30		76			183			
Вес, г	388		585			1628			
Элементы	Фильтр-регулятор	EAW2000-01	EAW2000-02	EAW3000-02	EAW3000-03	EAW3000-04	EAW4000-03	EAW4000-04	EAW4000-06
	Маслораспылитель	EAL2000-01	EAL2000-02	EAL3000-02	EAL3000-03	EAL3000-04	EAL4000-03	EAL4000-04	EAL4000-06

### Система обозначений

Серия		Типоразмер		Состав		Присоединительная резьба		Тип резьбы		Тонкость фильтрации		Шкала манометра		Тип манометра		Манометр	
EAC		20	Размер 2000	10	Фильтр-регулятор + Маслораспылитель	01	Резьба G1/8	N	Резьба NPT	40 мкм	5М	1	Квадратный МПа	F	Квадратный	N	С манометром
		30	Размер 3000			02	Резьба G1/4			5 мкм		2	Квадратный Бар	Y	Круглый		Без манометра
		40	Размер 4000			03	Резьба G3/8					3	Квадратный Psi				
						04	Резьба G1/2					4	Круглый МПа / Psi				
						06	Резьба G3/4					5	Круглый Бар / Psi				

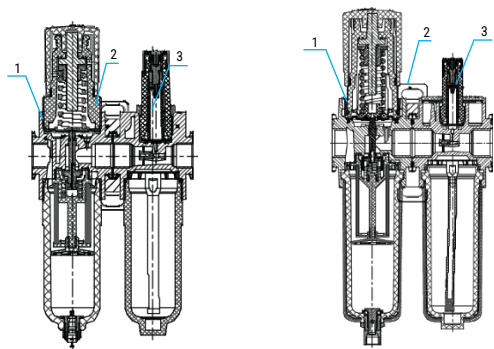
1 Размер 20 не имеет опции автоматического отвода конденсата.

2 При заказе опции N - резьба под манометр M6.

3 Квадратный манометр имеет одну шкалу в МПа, Бар или Psi, круглый манометр имеет двойную шкалу МПа/Psi или Бар/Psi.

**Пример заказа:** Блок подготовки воздуха, серия EAC, размер 3000, резьба G1/2, автоматический отвод конденсата, квадратный манометр, бар, 5 мкм  
Код заказа: **EAC3010-04DF25M**

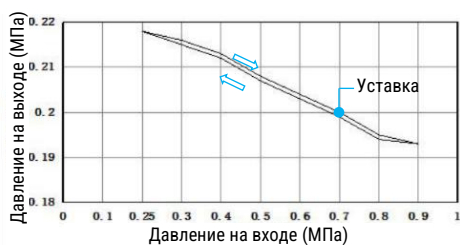
## Конструкция



Номер	Изделие
1	Фильтр-регулятор серия EA
2	Т-образная скоба
3	Маслораспылитель серия EA

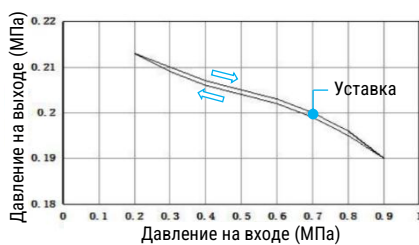
## Характеристики давления

EAC2010



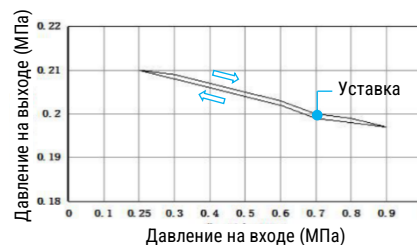
Расход (давление на входе 0,7 МПа)

EAC3010



Расход (давление на входе 0,7 МПа)

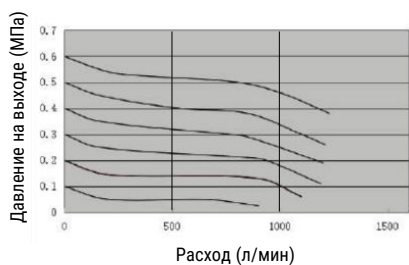
EAC4010



Расход (давление на входе 0,7 МПа)

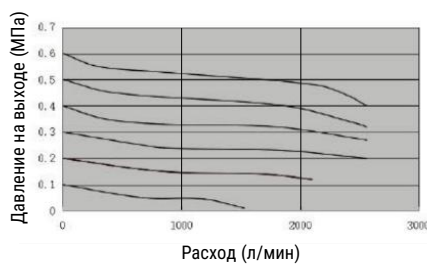
## Расходные характеристики

EAC2010



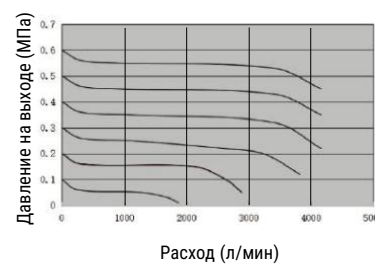
Расход (л/мин)

EAC3010



Расход (л/мин)

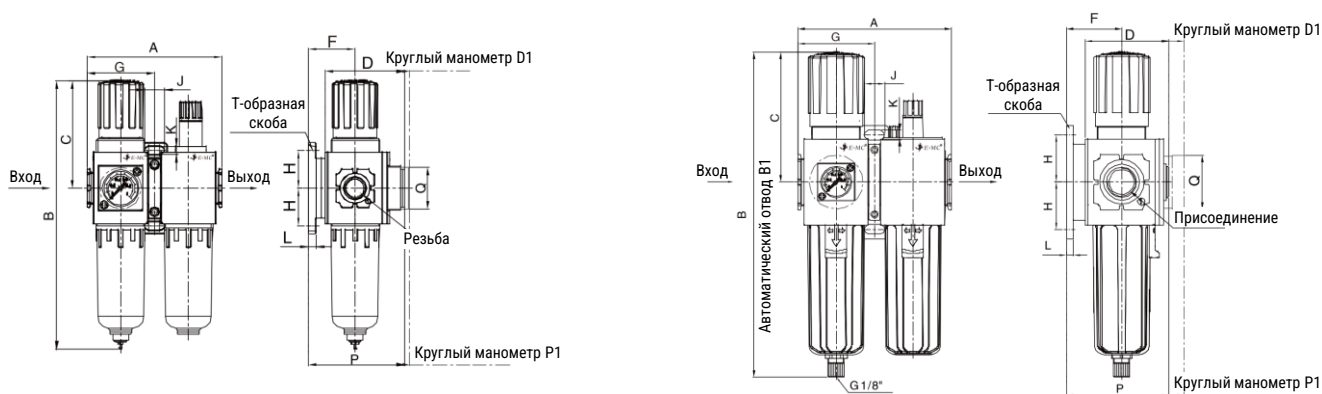
EAC4010



Расход (л/мин)

Примечание: Расход указан при давлении на входе 0,7 МПа

## Основные размеры



Модель	Резьба	A	B	B1	C	D	D1	F	G	H	J	K	L	P	P1	Q
EAC2010	G1/8, G1/4	86	171,2	-	68,6	50,6	54	30	43	24	12,5	5,5	5	61,6	65	26,5
EAC3010	G1/4, G3/8, G1/2	114	239,6	236,6	96,6	61,6	73,3	41	57	35	15	7	5	75,8	87,5	40
EAC4010	G3/8, G1/2, G3/4	160	270,2	264,5	105,4	81,8	93,5	50	80	40	17,5	8,5	7	95	106,7	40

**Данные для заказа**

Размер	Степень фильтрации, мкм	Пневматическое присоединение	Отвод конденсата	Номер для заказа	Код заказа
2000	40	G1/8	Ручной		EAC2010-01BF2
			Автоматический		EAC2010-01DF2
G1/4		Ручной	30047744	EAC2010-02BF2	
		Автоматический		EAC2010-02DF2	
3000		G1/4	Ручной	30047747	EAC3010-02BF2
			Автоматический	30003459	EAC3010-02DF2
		G3/8	Ручной	30047750	EAC3010-03BF2
			Автоматический	30003460	EAC3010-03DF2
		G1/2	Ручной	30047751	EAC3010-04BF2
			Автоматический	30003461	EAC3010-04DF2
4000		G3/8	Ручной		EAC4010-03BF2
			Автоматический		EAC4010-03DF2
	G1/2	Ручной	30047753	EAC4010-04BF2	
		Автоматический	30003462	EAC4010-04DF2	
	G3/4	Ручной		EAC4010-06BF2	
		Автоматический	30003458	EAC4010-06DF2	