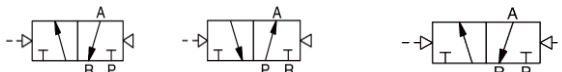


# RVA

## Распределитель с пневмоуправлением (3/2)



Моностабильный, размер 1...3



Моностабильный, размер 4



### Система обозначений

|   |   |
|---|---|
| <b>Серия</b><br>RVA   | <b>Тип возврата</b><br>Механическая пружина<br>Q Пневматическая пружина   |
| <b>Пневматические каналы</b><br>3 3-хлинейный                         | <b>Пневматическое присоединение</b><br>M5 Резьба M5<br>06 Резьба G1/8<br>08 Резьба G1/4<br>10 Резьба G3/8<br>15 Резьба G1/2 |
| <b>Позиции распределителя</b><br>2 2-х позиционный                    | <b>Центральная позиция</b><br>Нормально закрытый<br>Н Нормально открытый  |
| <b>Размер</b><br>1 Размер 1<br>2 Размер 2<br>3 Размер 3<br>4 Размер 4 |   |
| <b>Управление</b><br>1 Моностабильный<br>2 Бистабильный               |   |

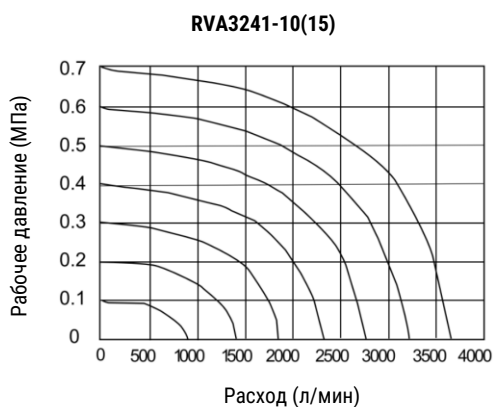
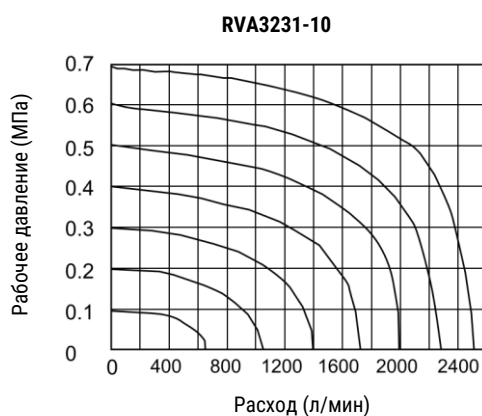
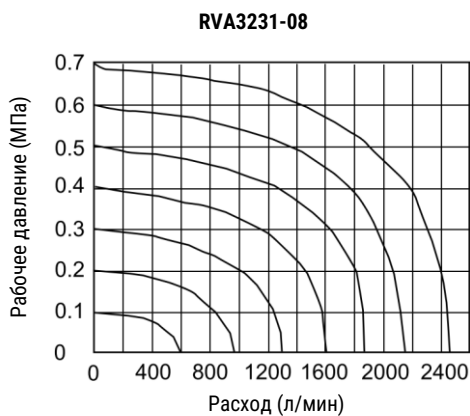
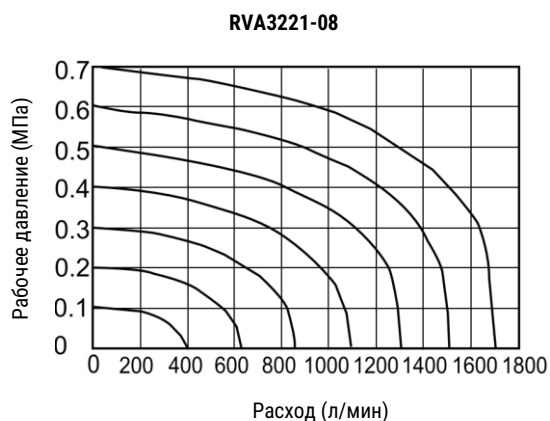
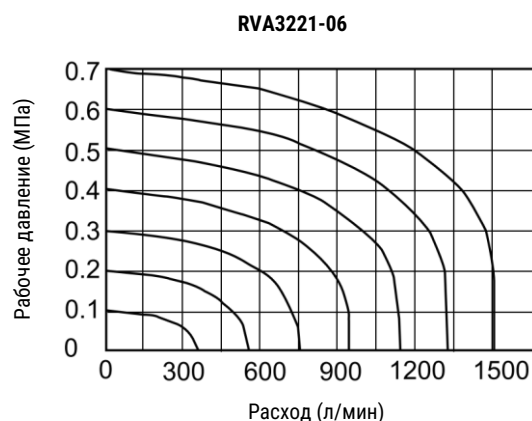
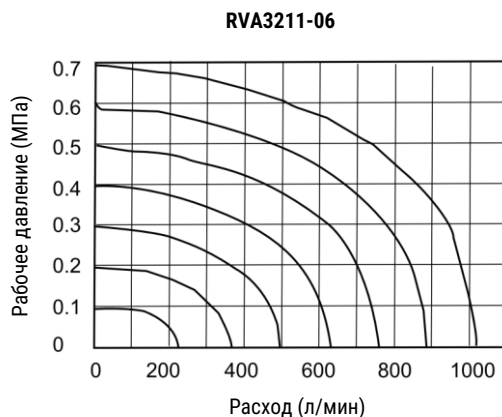
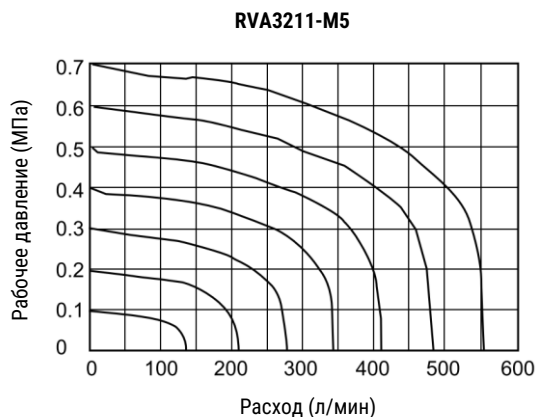
1 Для моностабильного распределителя Пневматическая пружина для размеров 1, 2 и 3. Механическая пружина для размера 4.

**Пример заказа:** Распределитель с пневмоуправлением серии RVA, размер 2, 3/2, моностабильный, нормально закрытый, присоединение G1/4, пневматический возврат.  
**Код заказа: RVA3221-08Q**

### Характеристики

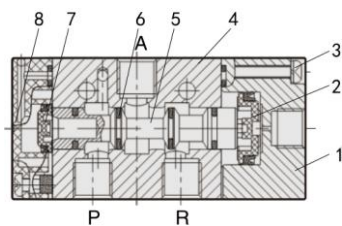
| Модель                      | RVA3...1...-M5                       | RVA3...1...-06 | RVA3...2...-06 | RVA3...2...-08 | RVA3...3...-08 | RVA3...3...-10 | RVA3...4...-10                        | RVA3...4...-15 |
|-----------------------------|--------------------------------------|----------------|----------------|----------------|----------------|----------------|---------------------------------------|----------------|
| Присоединительная резьба    | Питание                              | M5             | G1/8           | G1/8           | G1/4           | G1/4           | G3/8                                  | G1/2           |
|                             | Выхлоп                               | M5             | G1/8           | G1/8           | G1/4           | G1/4           | G3/8                                  | G1/2           |
|                             | Управление                           | G1/8           |                |                |                |                |                                       |                |
| Номинальный расход, л/мин   | 300                                  | 650            | 760            | 950            | 1 370          | 1 650          | 2 700                                 | 2 700          |
| Рабочая среда               | Фильтрованный сжатый воздух (40 мкм) |                |                |                |                |                |                                       |                |
| Питание пилота              | Внешнее                              |                |                |                |                |                |                                       |                |
| Тип возврата                | Пневматическая пружина               |                |                |                |                |                | Механическая / Пневматическая пружина |                |
| Рабочее давление, МПа       | 0,15...0,8                           |                |                |                |                |                |                                       |                |
| Испытательное давление, МПа | 1,2                                  |                |                |                |                |                |                                       |                |
| Рабочая температура, °C     | -20...+70 (без замерзания)           |                |                |                |                |                |                                       |                |
| Максимальная частота        | 5 циклов/с                           |                |                |                |                |                |                                       |                |
| Вес, г                      | 3/2 моност.                          | 72             | 128            | 218            | 437            |                |                                       |                |
|                             | 3/2 бистаб.                          | 87             | 153            | 260            | 490            |                |                                       |                |

## Расходные характеристики

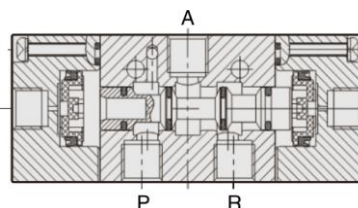


## Конструкция

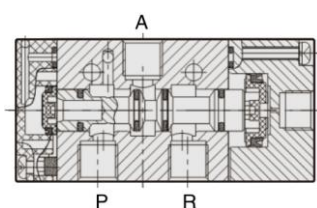
Моностабильный распределитель НЗ



Бистабильный распределитель



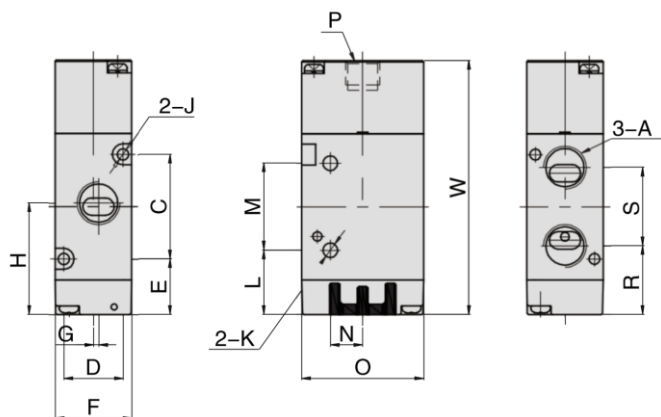
Моностабильный распределитель НО



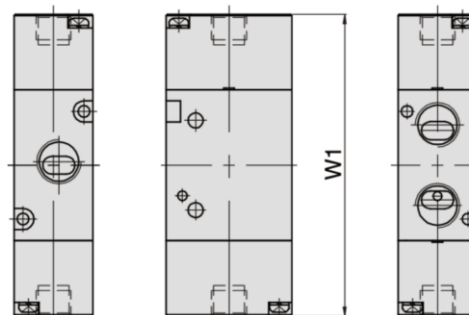
| Поз. | Деталь                      | Материал          |
|------|-----------------------------|-------------------|
| 1    | Крышка с каналом управления | Алюминиевый сплав |
| 2    | Поршень                     | Полимер           |
| 3    | Винты                       | Сталь             |
| 4    | Корпус распределителя       | Алюминиевый сплав |
| 5    | Золотник распределителя     | Алюминиевый сплав |
| 6    | Уплотнение                  | NBR               |
| 7    | Поршень                     | Полимер           |
| 8    | Задняя крышка               | Цинковый сплав    |

## Основные размеры

Моностабильный распределитель



Бистабильный распределитель

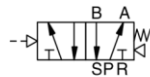
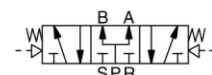
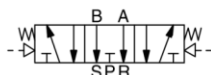
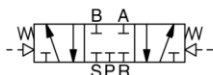
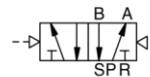


| Модель     | A    | C    | D  | E    | F  | G   | H    | J   | K   | L    | M  | N    | O  | P    | R    | S    | W    | W1  |
|------------|------|------|----|------|----|-----|------|-----|-----|------|----|------|----|------|------|------|------|-----|
| RVA3211-M5 | M5   | 19   | 13 | 16,5 | 18 | 0   | 26   | 3,3 | 3,1 | 15,5 | 21 | 6    | 27 | G1/8 | 18,9 | 14,2 | 61   | 70  |
| RVA3211-06 | G1/8 | 19   | 13 | 16,5 | 18 | 1,5 | 27   | 3,3 | 3,1 | 15,5 | 21 | 6    | 27 | G1/8 | 18   | 16   | 61   | 70  |
| RVA3221-06 | G1/8 | 30   | 17 | 16   | 22 | 0   | 31   | 3,3 | 4,2 | 18,5 | 25 | 9,3  | 35 | G1/8 | 20   | 22   | 73   | 84  |
| RVA3221-08 | G1/4 | 30   | 17 | 16   | 22 | 1,5 | 32   | 3,3 | 4,2 | 18,5 | 25 | 9,3  | 35 | G1/8 | 19,8 | 22,5 | 73   | 84  |
| RVA3231-08 | G1/4 | 35   | 20 | 19,1 | 27 | 0   | 36,6 | 4,3 | 4,3 | 21,6 | 30 | 9,5  | 40 | G1/8 | 24,6 | 24   | 84,6 | 96  |
| RVA3231-10 | G3/8 | 35   | 20 | 19,1 | 27 | 2   | 36,6 | 4,3 | 4,3 | 21,6 | 30 | 9,5  | 40 | G1/8 | 24,6 | 24   | 84,6 | 96  |
| RVA3241-10 | G3/8 | 40,5 | 27 | 24,8 | 34 | 0   | 45   | 4,3 | 5,2 | 21   | 48 | 11,5 | 50 | G1/8 | 29,3 | 31,5 | 103  | 116 |
| RVA3241-15 | G1/2 | 40,5 | 27 | 24,8 | 34 | 2   | 45   | 4,3 | 5,2 | 21   | 48 | 11,5 | 50 | G1/8 | 29,3 | 31,5 | 103  | 116 |

**Примечание:** размеры нормально открытого и нормально закрытого распределителя совпадают.

## RVA

## Распределитель с пневмоуправлением (5/2; 5/3)

Моностабильный,  
размер 4Моностабильный,  
размер 1...3

## Система обозначений

Серия  
RVAПневматические каналы  
5 5-линейныйПозиции распределителя  
2 2-х позиционный  
3 3-х позиционный

## Размер

|   |          |
|---|----------|
| 1 | Размер 1 |
| 2 | Размер 2 |
| 3 | Размер 3 |
| 4 | Размер 4 |

## Управление

|   |                |
|---|----------------|
| 1 | Моностабильный |
| 2 | Бистабильный   |

## Тип возврата

|   |                        |
|---|------------------------|
|   | Механическая пружина   |
| Q | Пневматическая пружина |

## Пневматическое присоединение

|    |             |
|----|-------------|
| M5 | Резьба M5   |
| 06 | Резьба G1/8 |
| 08 | Резьба G1/4 |
| 10 | Резьба G3/8 |
| 15 | Резьба G1/2 |

## Центральная позиция

|   |                |
|---|----------------|
| C | Закрытый центр |
| P | Под давлением  |
| E | На выхлоп      |

1 Только для моностабильного распределителя. Механическая пружина доступна только для размера 4.

2 Только для 5/3 распределителей.

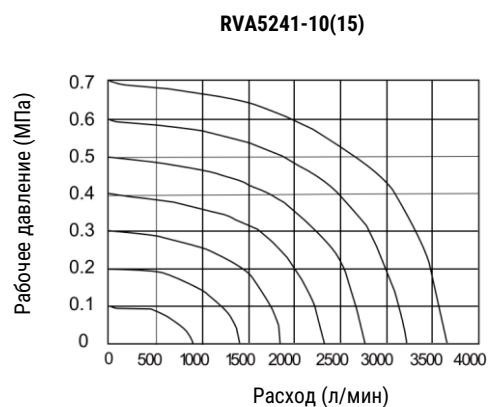
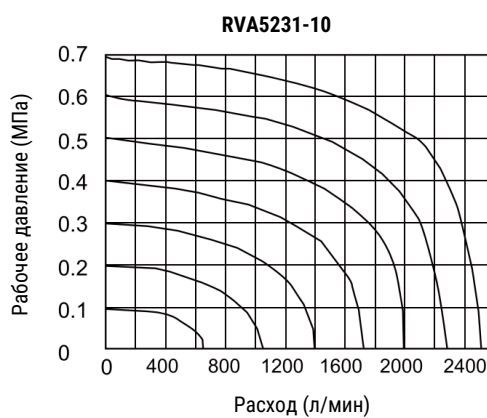
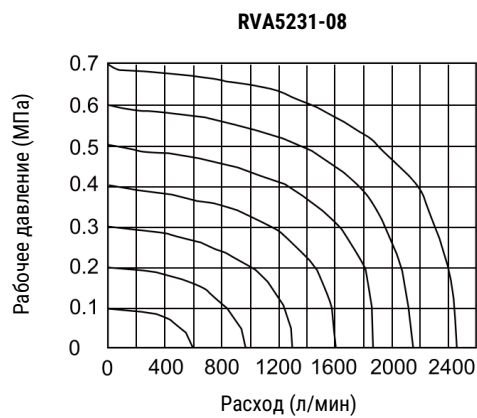
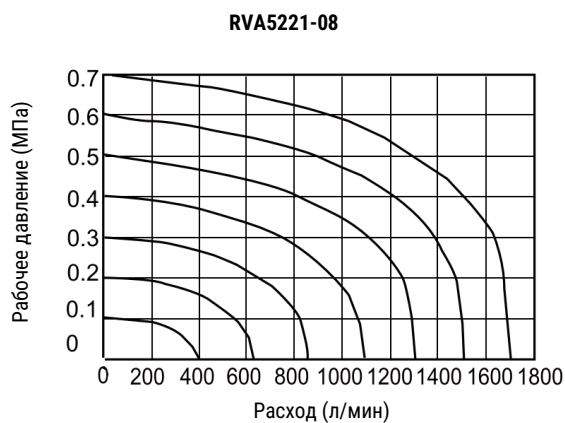
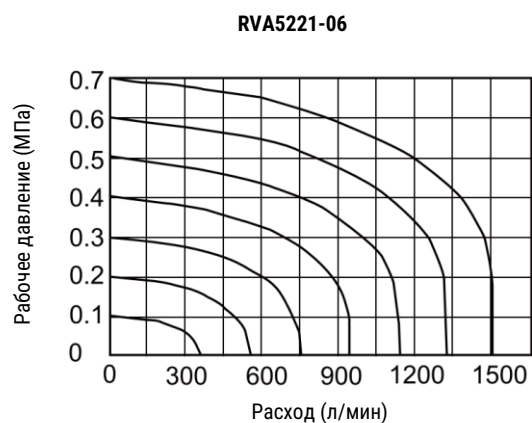
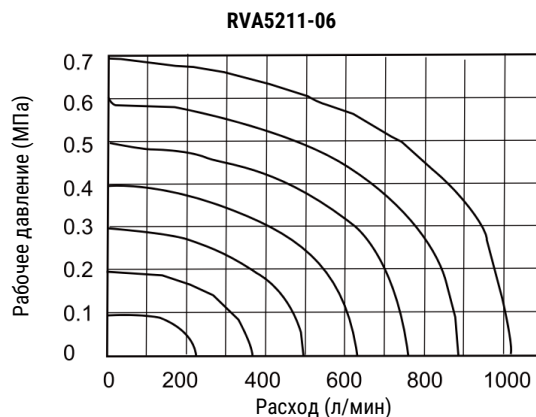
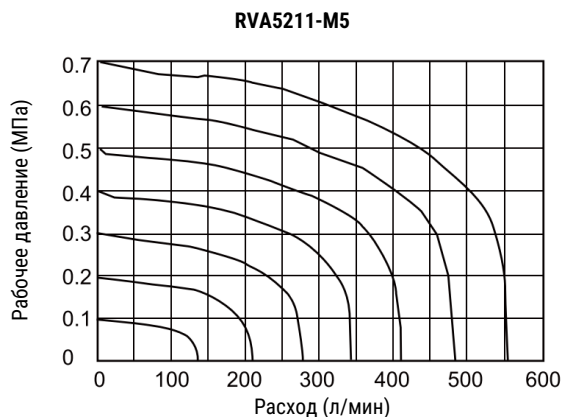
**Пример заказа:** Распределитель с пневмоуправлением серии RVA, размер 2, 5/2, моностабильный, присоединение G1/8, пневматический возврат.

Код заказа: **RVA5221-06Q**

## Характеристики

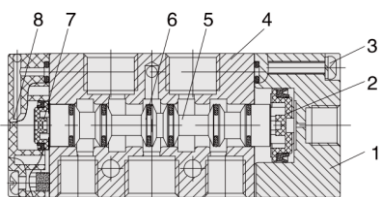
| Модель                      |             | RVA5...1...-M5                       | RVA5...1...-06 | RVA5...2...-06 | RVA5...2...-08 | RVA5...3...-08 | RVA5...3...-10 | RVA5...4...-10 | RVA5...4...-15                        |  |
|-----------------------------|-------------|--------------------------------------|----------------|----------------|----------------|----------------|----------------|----------------|---------------------------------------|--|
| Присоединительная резьба    | Питание     | M5                                   | G1/8           | G1/8           | G1/4           | G1/4           | G3/8           | G3/8           | G1/2                                  |  |
|                             | Выхлоп      | M5                                   | G1/8           | G1/8           | G1/8           | G1/4           | G1/4           | G3/8           | G1/2                                  |  |
|                             | Управление  | G1/8                                 |                |                |                |                |                |                |                                       |  |
| Номинальный расход, л/мин   | 5/2         | 300                                  | 650            | 750            | 880            | 1 380          | 1 650          | 2 750          | 2 750                                 |  |
|                             | 5/3         | 275                                  | 490            | 660            | 660            | 980            | 980            | 1 640          | 1 640                                 |  |
| Рабочая среда               |             | Фильтрованный сжатый воздух (40 мкм) |                |                |                |                |                |                |                                       |  |
| Канал управления            |             | G1/8                                 |                |                |                |                |                |                |                                       |  |
| Тип возврата                |             | Пневматическая пружина               |                |                |                |                |                |                | Механическая / Пневматическая пружина |  |
| Рабочее давление, МПа       |             | 0,15...0,8                           |                |                |                |                |                |                |                                       |  |
| Испытательное давление, МПа |             | 1,2                                  |                |                |                |                |                |                |                                       |  |
| Рабочая температура, °C     |             | -20...+70 (без замерзания)           |                |                |                |                |                |                |                                       |  |
| Максимальная частота        | 5/2         | 5 циклов/с                           |                |                |                |                |                |                |                                       |  |
|                             | 5/3         | 3 цикла/с                            |                |                |                |                |                |                |                                       |  |
| Вес, г                      | 5/2 моност. | 72                                   |                | 128            |                | 218            |                | 437            |                                       |  |
|                             | 5/2 бистаб. | 87                                   |                | 153            |                | 260            |                | 490            |                                       |  |
|                             | 5/3         | 181                                  |                | 219            |                | 358            |                | 598            |                                       |  |

## Расходные характеристики

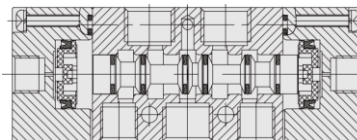


## Конструкция

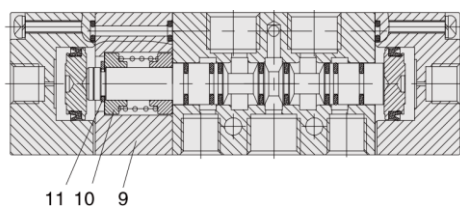
Моностабильный распределитель



Бистабильный распределитель



5/3 распределитель

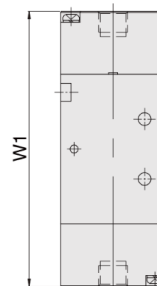
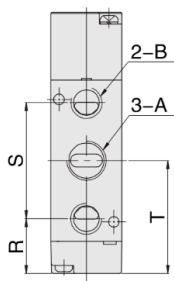
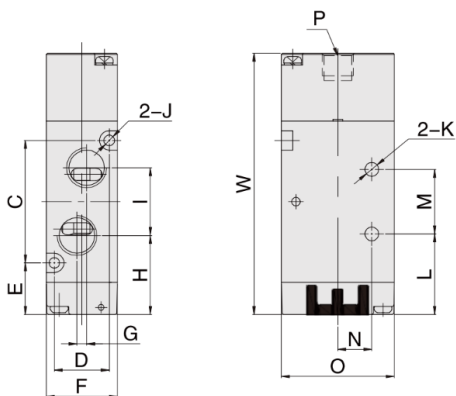


| Поз. | Деталь                      | Материал          |
|------|-----------------------------|-------------------|
| 1    | Крышка с каналом управления | Алюминиевый сплав |
| 2    | Поршень                     | Полимер           |
| 3    | Винты                       | Сталь             |
| 4    | Корпус распределителя       | Алюминиевый сплав |
| 5    | Золотник распределителя     | Алюминиевый сплав |
| 6    | Уплотнение                  | NBR               |
| 7    | Поршень                     | Полимер           |
| 8    | Задняя крышка               | Цинковый сплав    |
| 9    | Вставка корпуса             | Алюминиевый сплав |
| 10   | Держатель пружины           | Алюминиевый сплав |
| 11   | Кольцо                      | Сталь             |

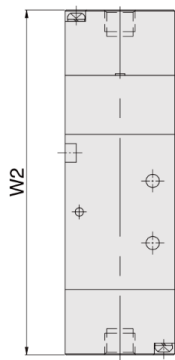
## Основные размеры

Моностабильный распределитель

Бистабильный распределитель



5/3 распределитель



| Модель     | A    | B    | C  | D  | E    | F  | G | H    | I    | J   | K   | L    | M  |
|------------|------|------|----|----|------|----|---|------|------|-----|-----|------|----|
| RVA5211-M5 | M5   | M5   | 30 | 13 | 16,5 | 18 | - | 24,5 | 14,1 | 3,3 | 3,3 | 24,5 | 14 |
| RVA5211-06 | G1/8 | G1/8 | 30 | 13 | 16,5 | 18 | 3 | 23,5 | 16   | 3,3 | 3,3 | 24,5 | 14 |
| RVA5221-06 | G1/8 | G1/8 | 38 | 17 | 16   | 22 | - | 26   | 18   | 3,3 | 4,3 | 25   | 20 |
| RVA5221-08 | G1/4 | G1/8 | 38 | 17 | 16   | 22 | 3 | 24,5 | 21   | 3,3 | 4,3 | 25   | 20 |
| RVA5231-08 | G1/4 | G1/4 | 50 | 20 | 19,1 | 27 | - | 33,1 | 22   | 4,3 | 4,3 | 32,1 | 24 |
| RVA5231-10 | G3/8 | G1/4 | 50 | 20 | 19,1 | 27 | 4 | 32,1 | 24   | 4,3 | 4,3 | 32,1 | 24 |
| RVA5241-10 | G3/8 | G3/8 | 72 | 27 | 21   | 34 | - | 39   | 36   | 4,3 | 5,2 | 43   | 28 |
| RVA5241-15 | G1/2 | G1/2 | 72 | 27 | 21   | 34 | 4 | 39   | 36   | 4,3 | 5,5 | 43   | 28 |

| Модель     | N    | O  | P    | R    | S    | T    | W    | W1  | W2  |
|------------|------|----|------|------|------|------|------|-----|-----|
| RVA5211-M5 | 9,5  | 27 | G1/8 | 17,9 | 27,2 | 31,5 | 72   | 81  | 96  |
| RVA5211-06 | 9,5  | 27 | G1/8 | 17,5 | 28   | 31,5 | 72   | 81  | 96  |
| RVA5221-06 | 10,5 | 35 | G1/8 | 17   | 36   | 35   | 81   | 92  | 111 |
| RVA5221-08 | 10,5 | 35 | G1/8 | 17   | 36   | 35   | 81   | 92  | 111 |
| RVA5231-08 | 13,5 | 40 | G1/8 | 21,6 | 45   | 44,1 | 99,6 | 111 | 130 |
| RVA5231-10 | 13,5 | 40 | G1/8 | 21,6 | 45   | 44,1 | 99,6 | 111 | 130 |
| RVA5241-10 | 17,5 | 50 | G1/8 | 25,5 | 63   | 57   | 127  | 140 | 161 |
| RVA5241-15 | 17,5 | 50 | G1/8 | 25,5 | 63   | 57   | 127  | 140 | 161 |

### Данные для заказа – 3/2 распределители RVA

| Функция                      | Тип возврата                          | Размер | Пневматическое присоединение |          |            | Номер для заказа | Код заказа  |
|------------------------------|---------------------------------------|--------|------------------------------|----------|------------|------------------|-------------|
|                              |                                       |        | Каналы 1, 2                  | Канал 3  | Управление |                  |             |
| 3/2<br>Нормально<br>закрытый |                                       | 1      | M5                           | M5       | G1/8       | 30004831         | RVA3211-M5Q |
|                              |                                       |        | G1/8                         | G1/8     |            | 30004832         | RVA3211-06Q |
|                              |                                       | 2      | G1/8                         | G1/8     |            | 30004833         | RVA3221-06Q |
|                              | G1/4                                  |        | G1/4                         | 30004834 |            | RVA3221-08Q      |             |
|                              | 3                                     | G1/4   | G1/4                         | 30013174 |            | RVA3231-08Q      |             |
|                              |                                       | G3/8   | G3/8                         | 30004836 |            | RVA3231-10Q      |             |
|                              | Пневматический / Механическая пружина | 4      | G3/8                         | G3/8     | 30004837   | RVA3241-10       |             |
|                              |                                       |        | G1/2                         | G1/2     | 30004838   | RVA3241-15       |             |

| Функция                      | Тип возврата                          | Размер | Пневматическое присоединение |              |             | Номер для заказа | Код заказа   |
|------------------------------|---------------------------------------|--------|------------------------------|--------------|-------------|------------------|--------------|
|                              |                                       |        | Каналы 1, 2                  | Канал 3      | Управление  |                  |              |
| 3/2<br>Нормально<br>открытый |                                       | 1      | M5                           | M5           | G1/8        | 30001437         | RVA3211H-M5Q |
|                              |                                       |        | G1/8                         | G1/8         |             |                  | RVA3211H-06Q |
|                              |                                       | 2      | G1/8                         | G1/8         |             | 30025120         | RVA3221H-06Q |
|                              | G1/4                                  |        | G1/4                         | RVA3221H-08Q |             |                  |              |
|                              | 3                                     | G1/4   | G1/4                         | 30031801     |             | RVA3231H-08Q     |              |
|                              |                                       | G3/8   | G3/8                         |              |             | RVA3231H-10Q     |              |
|                              | Пневматический / Механическая пружина | 4      | G3/8                         | G3/8         | RVA3241H-10 |                  |              |
|                              |                                       |        | G1/2                         | G1/2         | RVA3241H-15 |                  |              |

### Данные для заказа – 5/2 распределители RVA

| Функция               | Тип возврата                          | Размер | Пневматическое присоединение |             |            | Номер для заказа | Код заказа  |
|-----------------------|---------------------------------------|--------|------------------------------|-------------|------------|------------------|-------------|
|                       |                                       |        | Каналы 1, 2, 4               | Каналы 3, 5 | Управление |                  |             |
| 5/2<br>моностабильный |                                       | 1      | M5                           | M5          | G1/8       | 30004847         | RVA5211-M5Q |
|                       |                                       |        | G1/8                         | G1/8        |            | 30004848         | RVA5211-06Q |
|                       |                                       | 2      | G1/8                         | G1/8        |            | 30004849         | RVA5221-06Q |
|                       | G1/4                                  |        | G1/8                         | 30004850    |            | RVA5221-08Q      |             |
|                       | 3                                     | G1/4   | G1/4                         | 30004851    |            | RVA5231-08Q      |             |
|                       |                                       | G3/8   | G1/4                         | 30013181    |            | RVA5231-10Q      |             |
|                       | Пневматический / Механическая пружина | 4      | G3/8                         | G3/8        | 30004853   | RVA5241-10       |             |
|                       |                                       |        | G1/2                         | G1/2        | 30004854   | RVA5241-15       |             |

| Функция          | Размер | Пневматическое присоединение |             |            | Номер для заказа | Код заказа |
|------------------|--------|------------------------------|-------------|------------|------------------|------------|
|                  |        | Каналы 1, 2, 4               | Каналы 3, 5 | Управление |                  |            |
| 5/2 бистабильный | 1      | M5                           | M5          | G1/8       | 30004856         | RVA5212-M5 |
|                  |        | G1/8                         | G1/8        |            | 30004856         | RVA5212-06 |
|                  | 2      | G1/8                         | G1/8        |            | 30004857         | RVA5222-06 |
|                  |        | G1/4                         | G1/8        |            | 30004858         | RVA5222-08 |
|                  | 3      | G1/4                         | G1/4        |            | 30004859         | RVA5232-08 |
|                  |        | G3/8                         | G1/4        |            | 30004860         | RVA5232-10 |
|                  | 4      | G3/8                         | G3/8        |            | 30004861         | RVA5242-10 |
|                  |        | G1/2                         | G1/2        |            | 30004862         | RVA5242-15 |

## Данные для заказа – 5/3 распределители RVA

| Функция | Центральная позиция | Размер   | Пневматическое присоединение |         |            | Номер для заказа | Код заказа  |             |
|---------|---------------------|----------|------------------------------|---------|------------|------------------|-------------|-------------|
|         |                     |          | Каналы 1, 2                  | Канал 3 | Управление |                  |             |             |
| 5/3     |                     | Закрытая | 1                            | M5      | M5         | G1/8             | RVA5312C-M5 |             |
|         |                     |          |                              | G1/8    | G1/8       |                  | 30004863    | RVA5312C-06 |
|         |                     |          | 2                            | G1/8    | G1/8       |                  | 30021911    | RVA5322C-06 |
|         |                     |          |                              | G1/4    | G1/4       |                  | 30004864    | RVA5322C-08 |
|         |                     |          | 3                            | G1/4    | G1/4       |                  | 30014045    | RVA5332C-08 |
|         |                     |          |                              | G3/8    | G3/8       |                  | 30004865    | RVA5332C-10 |
|         |                     |          | 4                            | G3/8    | G3/8       |                  | 30021162    | RVA5342C-10 |
|         |                     |          |                              | G1/2    | G1/2       |                  | 30004866    | RVA5342C-15 |

| Функция | Центральная позиция | Размер        | Пневматическое присоединение |         |            | Номер для заказа | Код заказа  |             |
|---------|---------------------|---------------|------------------------------|---------|------------|------------------|-------------|-------------|
|         |                     |               | Каналы 1, 2                  | Канал 3 | Управление |                  |             |             |
| 5/3     |                     | Под давлением | 1                            | M5      | M5         | G1/8             | RVA5312P-M5 |             |
|         |                     |               |                              | G1/8    | G1/8       |                  | 30004867    | RVA5312P-06 |
|         |                     |               | 2                            | G1/8    | G1/8       |                  | 30004868    | RVA5322P-06 |
|         |                     |               |                              | G1/4    | G1/4       |                  | 30004868    | RVA5322P-08 |
|         |                     |               | 3                            | G1/4    | G1/4       |                  | 30004869    | RVA5332P-08 |
|         |                     |               |                              | G3/8    | G3/8       |                  | 30004869    | RVA5332P-10 |
|         |                     |               | 4                            | G3/8    | G3/8       |                  | 30004870    | RVA5342P-10 |
|         |                     |               |                              | G1/2    | G1/2       |                  | 30004870    | RVA5342P-15 |

| Функция | Центральная позиция | Размер    | Пневматическое присоединение |         |            | Номер для заказа | Код заказа  |             |
|---------|---------------------|-----------|------------------------------|---------|------------|------------------|-------------|-------------|
|         |                     |           | Каналы 1, 2                  | Канал 3 | Управление |                  |             |             |
| 5/3     |                     | На выхлоп | 1                            | M5      | M5         | G1/8             | RVA5312E-M5 |             |
|         |                     |           |                              | G1/8    | G1/8       |                  | 30004871    | RVA5312E-06 |
|         |                     |           | 2                            | G1/8    | G1/8       |                  | 30022004    | RVA5322E-06 |
|         |                     |           |                              | G1/4    | G1/4       |                  | 30004872    | RVA5322E-08 |
|         |                     |           | 3                            | G1/4    | G1/4       |                  | 30004873    | RVA5332E-08 |
|         |                     |           |                              | G3/8    | G3/8       |                  | 30004873    | RVA5332E-10 |
|         |                     |           | 4                            | G3/8    | G3/8       |                  | 30004874    | RVA5342E-10 |
|         |                     |           |                              | G1/2    | G1/2       |                  | 30004874    | RVA5342E-15 |

## V

## Коллекторная плата для распределителей



## Описание

- Коллекторные платы позволяют объединить несколько распределителей серии RV в единый блок с общим пневматическим питанием и выхлопами;
- Установка распределителей единым блоком обеспечивает компактные размеры и позволяет сократить время на подключение

## Система обозначений

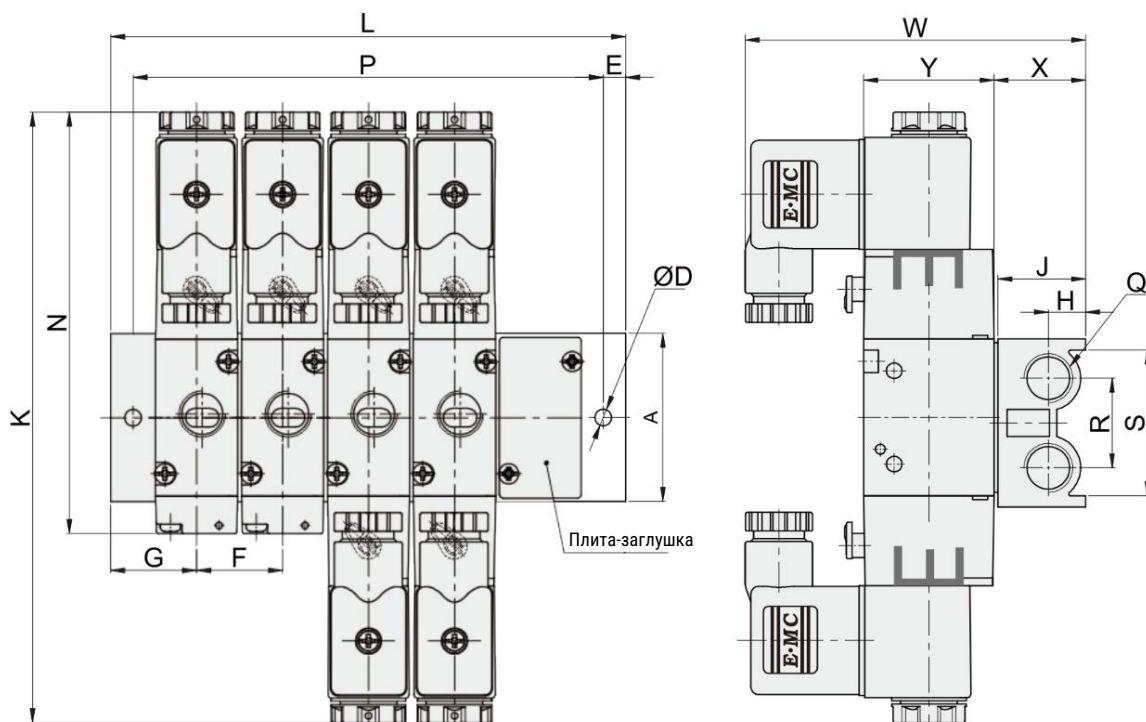
|  |  |
|--|--|
| <b>Серия</b><br>V  | <b>Функция</b><br>F Коллекторная плата                         |
| <b>Тип распределителей</b><br>32 Для 3/2 распределителей<br>52 Для 5/2 и 5/3 распределителей | <b>Количество позиций распределителей</b><br>1...16 От 1 до 16 |
| <b>Размер</b><br>1 Размер 1<br>2 Размер 2<br>3 Размер 3<br>4 Размер 4                        |  |

**Пример заказа:** коллекторная плата серии V для 5/2 распределителей размер 2, на 5 позиций.  
Код заказа: **V522-5F**

## Технические характеристики

| Модель                       | V321...<br>V521... | V322...<br>V522... | V323...<br>V523... | V324...<br>V524... |
|------------------------------|--------------------|--------------------|--------------------|--------------------|
| Размер                       | 1                  | 2                  | 3                  | 4                  |
| Пневматическое присоединение | Питание            | G1/4               | G3/8               | G1/2               |
|                              | Выхлопы            | G1/4               | G3/8               | G1/2               |
| Рабочая среда                | Сжатый воздух      |                    |                    |                    |
| Рабочее давление, МПа        | 0,09 ... 1,0       |                    |                    |                    |
| Рабочая температура, °C      | -20 ... +70        |                    |                    |                    |
| Положение монтажа            | Любое              |                    |                    |                    |
| Материал                     | Алюминиевый сплав  |                    |                    |                    |

## Основные размеры – Коллекторные плиты для 3/2 распределителей

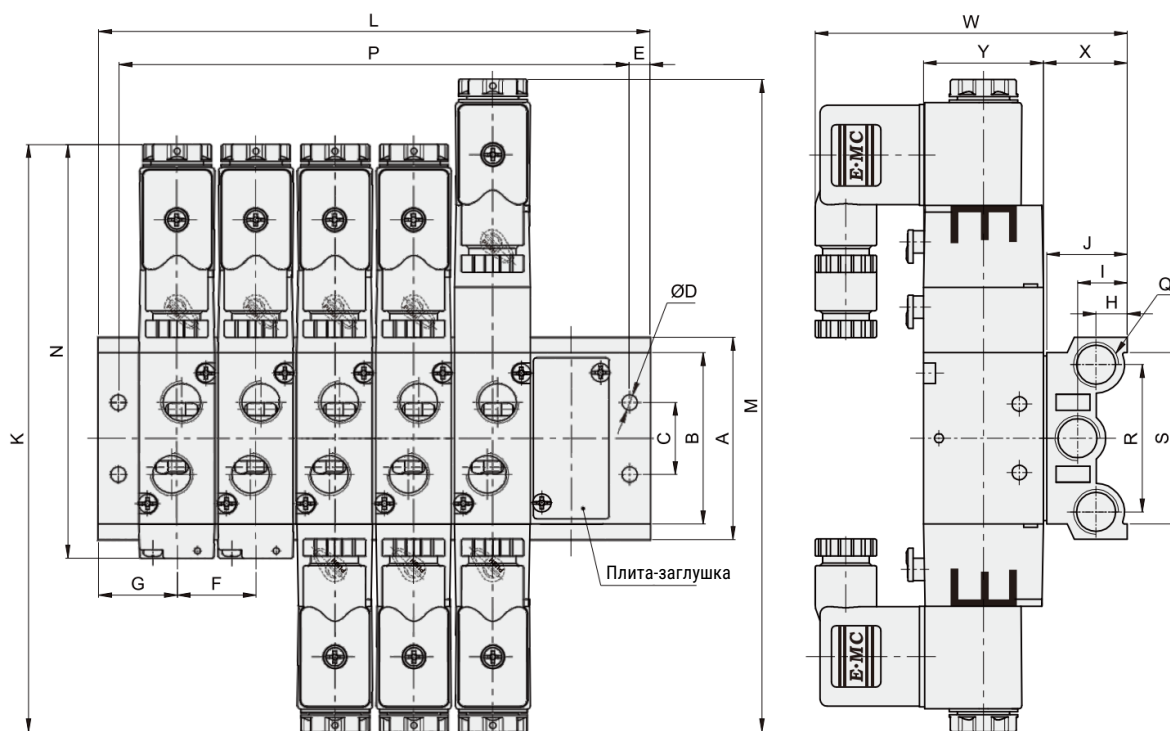


| Модель   | A    | D   | E    | F  | G    | H    | J    | K     | N     | Q    | R    | S    | W     | X    | Y  |
|----------|------|-----|------|----|------|------|------|-------|-------|------|------|------|-------|------|----|
| V321-... | 31   | 4,5 | 5,25 | 19 | 18   | 7,75 | 19   | 132,2 | 92,1  | G1/8 | 17,5 | 25   | 75,2  | 20   | 27 |
| V322-... | 45   | 4,5 | 6    | 23 | 23   | 10   | 23,5 | 163,4 | 112,7 | G1/4 | 24   | 39   | 91,2  | 24,5 | 35 |
| V323-... | 50   | 4,5 | 6    | 28 | 26   | 12   | 28   | 175,4 | 124,3 | G3/8 | 29   | 42   | 98,2  | 29   | 40 |
| V324-... | 62,5 | 5,5 | 7    | 35 | 31,5 | 16   | 35   | 199,4 | 144,7 | G1/2 | 35,5 | 51,5 | 110,2 | 36   | 50 |

| Модель   | L  |    |     |     |     |     |     |     |     |     |
|----------|----|----|-----|-----|-----|-----|-----|-----|-----|-----|
|          | 1F | 2F | 3F  | 4F  | 5F  | 6F  | 7F  | 8F  | 9F  | 10F |
| V321-... | 38 | 57 | 76  | 95  | 114 | 133 | 152 | 171 | 190 | 209 |
| V322-... | 46 | 69 | 92  | 115 | 138 | 161 | 184 | 207 | 230 | 253 |
| V323-... | 54 | 82 | 110 | 138 | 166 | 194 | 222 | 250 | 278 | 306 |
| V324-... | 63 | 98 | 133 | 168 | 203 | 238 | 273 | 308 | 343 | 378 |

| Модель   | P  |    |     |     |     |     |     |     |     |     |
|----------|----|----|-----|-----|-----|-----|-----|-----|-----|-----|
|          | 1F | 2F | 3F  | 4F  | 5F  | 6F  | 7F  | 8F  | 9F  | 10F |
| V321-... | 28 | 47 | 66  | 85  | 104 | 123 | 142 | 161 | 180 | 199 |
| V322-... | 34 | 57 | 80  | 103 | 126 | 149 | 172 | 195 | 218 | 241 |
| V323-... | 42 | 70 | 98  | 126 | 154 | 182 | 210 | 238 | 266 | 294 |
| V324-... | 49 | 84 | 119 | 154 | 189 | 224 | 259 | 294 | 329 | 364 |

## Основные размеры – Коллекторные плиты для 5/2 и 5/3 распределителей



| Модель   | A  | B  | C  | D   | E | F  | G    | H   | I    | J    | K     | M     | N     | Q    | R    | S    | W     | X    | Y  |
|----------|----|----|----|-----|---|----|------|-----|------|------|-------|-------|-------|------|------|------|-------|------|----|
| V521-... | 58 | 43 | 20 | 4,5 | 5 | 19 | 19   | 9,5 | 14   | 23   | 143,2 | 158,2 | 103,1 | G1/4 | 40   | 49   | 79,2  | 24   | 27 |
| V522-... | 59 | 50 | 21 | 4,5 | 6 | 23 | 23   | 9,5 | 15   | 23,5 | 171,4 | 190,4 | 120,7 | G1/4 | 43   | 50   | 91,2  | 24,5 | 35 |
| V523-... | 75 | 64 | 26 | 4,5 | 6 | 28 | 27   | 12  | 17,5 | 28   | 190,4 | 209,4 | 139,3 | G3/8 | 53   | 67   | 98,2  | 29   | 40 |
| V524-... | 98 | 94 | 32 | 5,5 | 7 | 35 | 31,5 | 16  | 21,5 | 35   | 223,4 | 244,4 | 168,7 | G1/2 | 70,5 | 86,8 | 110,2 | 36   | 50 |

| Модель   | L  |    |     |     |     |     |     |     |     |     |     |     |     |     |     |     |
|----------|----|----|-----|-----|-----|-----|-----|-----|-----|-----|-----|-----|-----|-----|-----|-----|
|          | 1F | 2F | 3F  | 4F  | 5F  | 6F  | 7F  | 8F  | 9F  | 10F | 11F | 12F | 13F | 14F | 15F | 16F |
| V521-... | 38 | 57 | 76  | 95  | 114 | 133 | 152 | 171 | 190 | 209 | 228 | 247 | 266 | 285 | 304 | 323 |
| V522-... | 46 | 69 | 92  | 115 | 138 | 161 | 184 | 207 | 230 | 253 | 276 | 299 | 322 | 345 | 368 | 391 |
| V523-... | 54 | 82 | 110 | 138 | 166 | 194 | 222 | 250 | 278 | 306 | 334 | 362 | -   | -   | -   | -   |
| V524-... | 63 | 98 | 133 | 168 | 203 | 238 | 273 | -   | -   | -   | -   | -   | -   | -   | -   | -   |

| Модель   | P  |    |     |     |     |     |     |     |     |     |     |     |     |     |     |     |
|----------|----|----|-----|-----|-----|-----|-----|-----|-----|-----|-----|-----|-----|-----|-----|-----|
|          | 1F | 2F | 3F  | 4F  | 5F  | 6F  | 7F  | 8F  | 9F  | 10F | 11F | 12F | 13F | 14F | 15F | 16F |
| V521-... | 28 | 47 | 66  | 85  | 104 | 123 | 142 | 161 | 180 | 199 | 218 | 237 | 256 | 275 | 294 | 313 |
| V522-... | 34 | 57 | 80  | 103 | 126 | 149 | 172 | 195 | 218 | 241 | 264 | 287 | 310 | 333 | 356 | 379 |
| V523-... | 42 | 70 | 98  | 126 | 154 | 182 | 210 | 238 | 266 | 294 | 322 | 350 | -   | -   | -   | -   |
| V524-... | 49 | 84 | 119 | 154 | 189 | 224 | 259 | -   | -   | -   | -   | -   | -   | -   | -   | -   |

### Данные для заказа – монтажные плиты

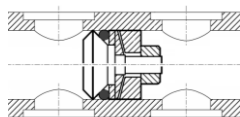
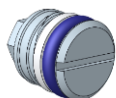
| Тип распределителей     | Размер | Количество позиций | Номер для заказа | Код заказа |
|-------------------------|--------|--------------------|------------------|------------|
| Для 3/2 распределителей | 1      | 2                  | 30011461         | V321-2F    |
|                         |        | 3                  | 30011462         | V321-3F    |
|                         |        | 4                  | 30011463         | V321-4F    |
|                         |        | 5                  | 30011464         | V321-5F    |
|                         |        | 6                  | 30011465         | V321-6F    |
|                         |        | 7                  | 30011466         | V321-7F    |
|                         |        | 8                  | 30011467         | V321-8F    |
|                         |        | 9                  | 30011468         | V321-9F    |
|                         |        | 10                 | 30011469         | V321-10F   |
|                         |        | 11                 | 30011470         | V321-11F   |
|                         |        | 12                 | 30011471         | V321-12F   |
|                         |        | 13                 | 30011472         | V321-13F   |
|                         |        | 14                 | 30011473         | V321-14F   |
|                         |        | 15                 | 30011474         | V321-15F   |
|                         |        | 16                 | 30011475         | V321-16F   |
|                         |        | 2                  | 2                | 30011477   |
|                         | 3      |                    | 30011478         | V322-3F    |
|                         | 4      |                    | 30011479         | V322-4F    |
|                         | 5      |                    | 30011480         | V322-5F    |
|                         | 6      |                    | 30004876         | V322-6F    |
|                         | 7      |                    | 30011481         | V322-7F    |
|                         | 8      |                    | 30011482         | V322-8F    |
|                         | 9      |                    | 30011483         | V322-9F    |
|                         | 10     |                    | 30011484         | V322-10F   |
|                         | 11     |                    | 30011485         | V322-11F   |
|                         | 12     |                    | 30011486         | V322-12F   |
|                         | 13     |                    | 30011487         | V322-13F   |
|                         | 14     |                    | 30011488         | V322-14F   |
|                         | 15     |                    | 30011489         | V322-15F   |
|                         | 16     |                    | 30011490         | V322-16F   |
|                         | 3      |                    | 2                | 30011492   |
|                         |        | 3                  | 30011493         | V323-3F    |
|                         |        | 4                  | 30011494         | V323-4F    |
|                         |        | 5                  | 30011495         | V323-5F    |
|                         |        | 6                  | 30011496         | V323-6F    |
|                         |        | 7                  | 30011497         | V323-7F    |
|                         |        | 8                  | 30011498         | V323-8F    |
|                         |        | 9                  | 30011499         | V323-9F    |
|                         |        | 10                 | 30011500         | V323-10F   |
|                         |        | 11                 | 30011501         | V323-11F   |
|                         |        | 12                 | 30011502         | V323-12F   |
|                         |        | 13                 | 30011503         | V323-13F   |
|                         |        | 14                 | 30011504         | V323-14F   |
|                         |        | 15                 | 30011505         | V323-15F   |
|                         |        | 16                 | 30011506         | V323-16F   |
|                         |        | 4                  | 2                | 30011508   |
|                         | 3      |                    | 30011509         | V324-3F    |
|                         | 4      |                    | 30011510         | V324-4F    |
|                         | 5      |                    | 30011511         | V324-5F    |
|                         | 6      |                    | 30011512         | V324-6F    |
|                         | 7      |                    | 30011513         | V324-7F    |
|                         | 8      |                    | 30011514         | V324-8F    |
|                         | 9      |                    | 30011515         | V324-9F    |
|                         | 10     |                    | 30011516         | V324-10F   |
|                         | 11     |                    | 30011517         | V324-11F   |
|                         | 12     |                    | 30011518         | V324-12F   |
|                         | 13     |                    | 30011519         | V324-13F   |
|                         | 14     |                    | 30011520         | V324-14F   |
|                         | 15     |                    | 30011521         | V324-15F   |
|                         | 16     |                    | 30011522         | V324-16F   |

| Тип распределителей           | Размер | Количество позиций | Номер для заказа | Код заказа |
|-------------------------------|--------|--------------------|------------------|------------|
| Для 5/2 и 5/3 распределителей | 1      | 2                  | 30011398         | V521-2F    |
|                               |        | 3                  | 30011399         | V521-3F    |
|                               |        | 4                  | 30011400         | V521-4F    |
|                               |        | 5                  | 30011401         | V521-5F    |
|                               |        | 6                  | 30011402         | V521-6F    |
|                               |        | 7                  | 30011403         | V521-7F    |
|                               |        | 8                  | 30011404         | V521-8F    |
|                               |        | 9                  | 30011405         | V521-9F    |
|                               |        | 10                 | 30011406         | V521-10F   |
|                               |        | 11                 | 30011407         | V521-11F   |
|                               |        | 12                 | 30011408         | V521-12F   |
|                               |        | 13                 | 30011409         | V521-13F   |
|                               |        | 14                 | 30011410         | V521-14F   |
|                               |        | 15                 | 30011411         | V521-15F   |
|                               |        | 16                 | 30011412         | V521-16F   |
|                               |        | 2                  | 2                | 30011414   |
|                               | 3      |                    | 30002045         | V522-3F    |
|                               | 4      |                    | 30011415         | V522-4F    |
|                               | 5      |                    | 30011416         | V522-5F    |
|                               | 6      |                    | 30011417         | V522-6F    |
|                               | 7      |                    | 30011418         | V522-7F    |
|                               | 8      |                    | 30011419         | V522-8F    |
|                               | 9      |                    | 30011420         | V522-9F    |
|                               | 10     |                    | 30011421         | V522-10F   |
|                               | 11     |                    | 30011422         | V522-11F   |
|                               | 12     |                    | 30011423         | V522-12F   |
|                               | 13     |                    | 30011424         | V522-13F   |
|                               | 14     |                    | 30011425         | V522-14F   |
|                               | 15     |                    | 30011426         | V522-15F   |
|                               | 16     |                    | 30011427         | V522-16F   |
|                               | 3      |                    | 2                | 30011429   |
|                               |        | 3                  | 30011430         | V523-3F    |
|                               |        | 4                  | 30011431         | V523-4F    |
|                               |        | 5                  | 30011432         | V523-5F    |
|                               |        | 6                  | 30011433         | V523-6F    |
|                               |        | 7                  | 30011434         | V523-7F    |
|                               |        | 8                  | 30011435         | V523-8F    |
|                               |        | 9                  | 30011436         | V523-9F    |
|                               |        | 10                 | 30011437         | V523-10F   |
|                               |        | 11                 | 30011438         | V523-11F   |
|                               |        | 12                 | 30011439         | V523-12F   |
|                               |        | 13                 | 30011440         | V523-13F   |
|                               |        | 14                 | 30011441         | V523-14F   |
|                               |        | 15                 | 30011442         | V523-15F   |
|                               |        | 16                 | 30011443         | V523-16F   |
|                               |        | 4                  | 2                | 30011445   |
|                               | 3      |                    | 30011446         | V524-3F    |
|                               | 4      |                    | 30011447         | V524-4F    |
|                               | 5      |                    | 30011448         | V524-5F    |
|                               | 6      |                    | 30011449         | V524-6F    |
|                               | 7      |                    | 30011450         | V524-7F    |
|                               | 8      |                    | 30011451         | V524-8F    |
|                               | 9      |                    | 30011452         | V524-9F    |
|                               | 10     |                    | 30011453         | V524-10F   |
|                               | 11     |                    | 30011454         | V524-11F   |
|                               | 12     |                    | 30011455         | V524-12F   |
|                               | 13     |                    | 30011456         | V524-13F   |
|                               | 14     |                    | 30011457         | V524-14F   |
|                               | 15     |                    | 30011458         | V524-15F   |
|                               | 16     |                    | 30011459         | V524-16F   |

## Данные для заказа – Принадлежности

| Функция        | Тип распределителей     | Размер | Номер для заказа | Код заказа |
|----------------|-------------------------|--------|------------------|------------|
| Плита-заглушка | Для 3/2 распределителей | 1      | 30011523         | VBP321     |
|                |                         | 2      | 30011524         | VBP322     |
|                |                         | 3      | 30011525         | VBP323     |
|                |                         | 4      | 30011526         | VBP324     |

| Функция        | Тип распределителей           | Размер | Номер для заказа | Код заказа |
|----------------|-------------------------------|--------|------------------|------------|
| Плита-заглушка | Для 5/2 и 5/3 распределителей | 1      | 30011527         | VBP521     |
|                |                               | 2      | 30011528         | VBP522     |
|                |                               | 3      | 30011529         | VBP523     |
|                |                               | 4      | 30011530         | VBP524     |



| Функция                  | Для плит                        | Размер | Номер для заказа | Код заказа          |
|--------------------------|---------------------------------|--------|------------------|---------------------|
| Разделитель зон давления | Для коллекторных плит V32       | 1      | 30038859         | GSC-V-1/8-CV7109316 |
|                          | Для коллекторных плит V52       | 1      | 30038860         | GSC-V-1/4-CV7109317 |
|                          |                                 | 2      |                  |                     |
|                          | Для коллекторных плит V32 и V52 | 3      | 30038861         | GSC-V-3/8-CV7109318 |
|                          |                                 | 4      | 30038862         | GSC-V-1/2-CV7109319 |