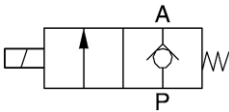


V

Распределитель 2/2 с электромагнитным управлением



Система обозначений

Серия		Кабель	
V	Стандартный	Кабель 0,3 м	
N	Энергоэффективный	0,6М Кабель 0,6 м	
Тип катушки		1М Кабель 1,0 м	
Стандартная катушка		Электрический разъём	
Энергоэффективная катушка		Коричневый полупрозрачный	
Пневматические каналы		J Полупрозрачный	
2 2-х линейный		Электрическое подключение	
Позиции распределителя		DIN разъём	
2 2-х позиционный		F Заделанные провода	
Управление		L Вставной разъём	
1 Моностабильный		Напряжение	
Пневматическое подключение		E1 110 В переменного тока	
06 Резьба G1/8		E2 220 В переменного тока	
08 Резьба G1/4		E4 24 В постоянного тока	
		E5 12 В постоянного тока	
		E7 24 В переменного тока	

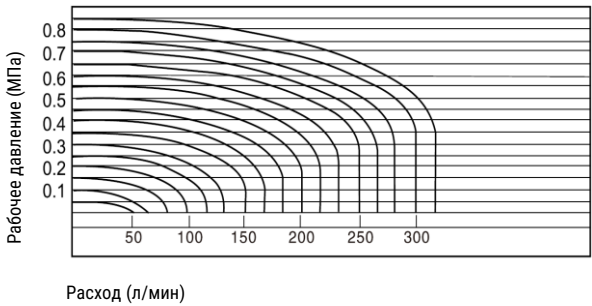
- 1 Только для подключения со вставным разъёмом и заделанными проводами.
- 2 Для энергоэффективных катушек доступно только E1, E2 и E4.

Пример заказа: распределитель серии V, 2/2, моностабильный, присоединение G1/8, стандартная катушка 24 В пост. тока, DIN разъём.
Код заказа: **V221-06E4**

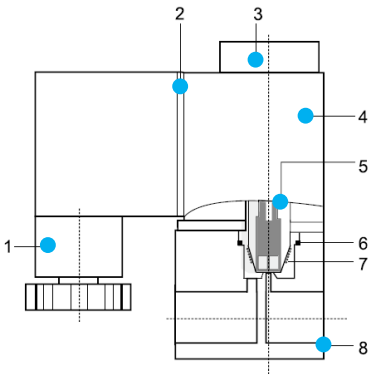
Технические характеристики

Основные характеристики	NM221-06	NM221-08	V221-06	V221-08
Пневматическое присоединение	G1/8	G1/4	G1/8	G1/4
Рабочая среда	Сжатый воздух в соответствии с ISO8573-1:2010 [7:4:4]			
Тип	Прямого действия			
Рабочее давление, МПа	0 ... 0,8			
Испытательное давление, МПа	1,2			
Рабочая температура, °C	-5 ... +60 (без замерзания)			
Диапазон напряжения	-15% ... +10%			
Потребляемая мощность	постоянный ток	0,7 Вт		3,0 Вт
	переменный ток	0,9 ВА (220 В) / 1,4 ВА (110 В)		4,0 ВА
Класс изоляции	F			
Степень защиты	IP65 (DIN40050)			
Время включения, с	<0,05			
Вес изделия, г	141	138	141	138

Расходные характеристики

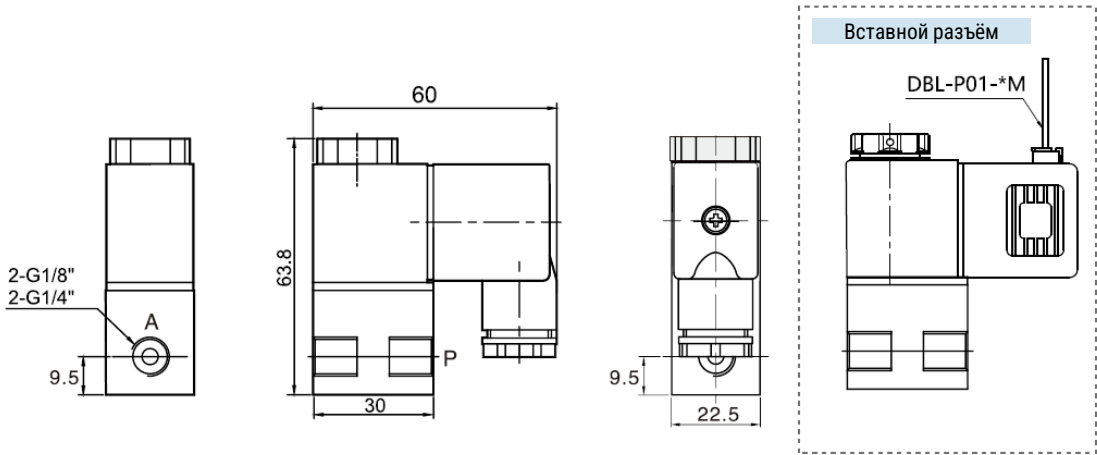


Конструкция

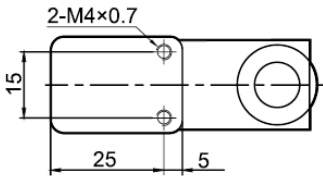


Поз.	Деталь	Материал
1	Разъём	Полимер
2	Уплотнение разъёма	NBR (FPM)
3	Гайка	POM + углеродистая сталь
4	Электромагнитная катушка	Медь + нержавеющая сталь
5	Золотник распределителя	NBR
6	Уплотнительное кольцо	Сталь
7	Пружина	Алюминиевый сплав
8	Корпус распределителя	

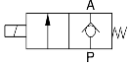
Основные размеры



Примечание: При использовании стальной гайки высота составляет 60,7 мм.



Данные для заказа

Функция	Пневматическое присоединение	Тип катушки	Напряжение	Номер для заказа	Код заказа
2/2		Стандартная	-	30051777	V221-06-WX
			110 В перем. тока		V221-06E1
			220 В перем. тока	30025118	V221-06E2
			24 В перем. тока	30038079	V221-06E7
			24 В пост. тока	30015989	V221-06E4
			12 В пост. тока	30031570	V221-06E5
	G1/4	Стандартная	-	30054304	V221-08-WX
			110 В перем. тока		V221-08E1
			220 В перем. тока	30021861	V221-08E2
			24 В перем. тока		V221-08E7
			24 В пост. тока	30014322	V221-08E4
			12 В пост. тока		V221-08E5

Данные для заказа – Электромагнитные катушки

Стандартные катушки

Напряжение	Номер для заказа	Код заказа
110 В перем. тока	30009876	XHD-V2-E1
220 В перем. тока	30009877	XHD-V2-E2
24 В пост. тока	30009879	XHD-V2-E4
12 В пост. тока	30009880	XHD-V2-E5
24 В перем. Тока	30009882	XHD-V2-E7

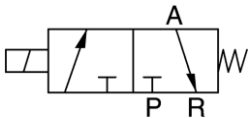
Примечание: Катушки поставляются в комплекте с разъёмом.

Энергоэффективные катушки

Напряжение	Номер для заказа	Код заказа
110 В перем. тока	30042159	XHD-V2-N-E1
220 В перем. тока	30042160	XHD-V2-N-E2
24 В пост. тока	30042161	XHD-V2-N-E4
12 В пост. тока	30042162	XHD-V2-N-E5
24 В перем. Тока	30042164	XHD-V2-N-E7

Примечание: Катушки поставляются в комплекте с разъёмом.

V
Распределитель 3/2 с электромагнитным управлением



Система обозначений

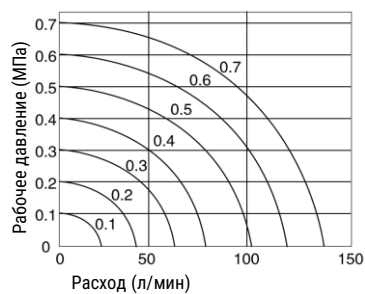
System of designation tables for the V series solenoid valves, including series, coil type, pneumatic channels, positions, control, and electrical connection options.

Пример заказа: распределитель серии V, 3/2, моностабильный, присоединение G1/8, катушка 24 В пост. тока, 2 распределителя, DIN разъём.
Код заказа: V321-06E4-2F

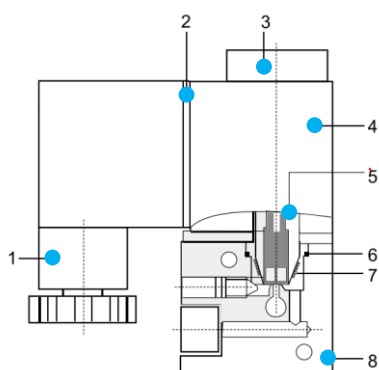
Технические характеристики

Table with 6 columns: Основные характеристики, NM321-M5, NM321-06, V321-M5, V321-06, VP321-06. Rows include pneumatic connection, pressure, temperature, power consumption, and weight.

Расходные характеристики



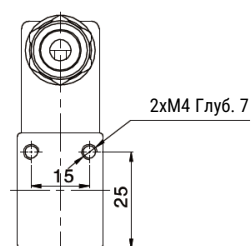
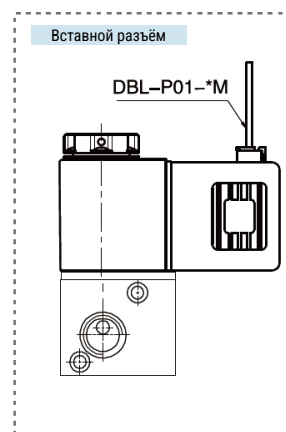
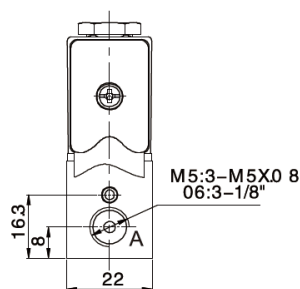
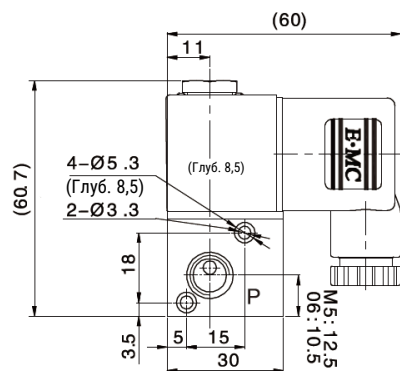
Конструкция



Поз.	Деталь	Материал
1	Разъём	Полимер
2	Уплотнение разъёма	NBR (FPM)
3	Гайка	POM + углеродистая сталь
4	Электромагнитная катушка	
5	Золотник распределителя	Медь + нержавеющая сталь
6	Уплотнительное кольцо	NBR
7	Пружина	Сталь
8	Корпус распределителя	Алюминиевый сплав

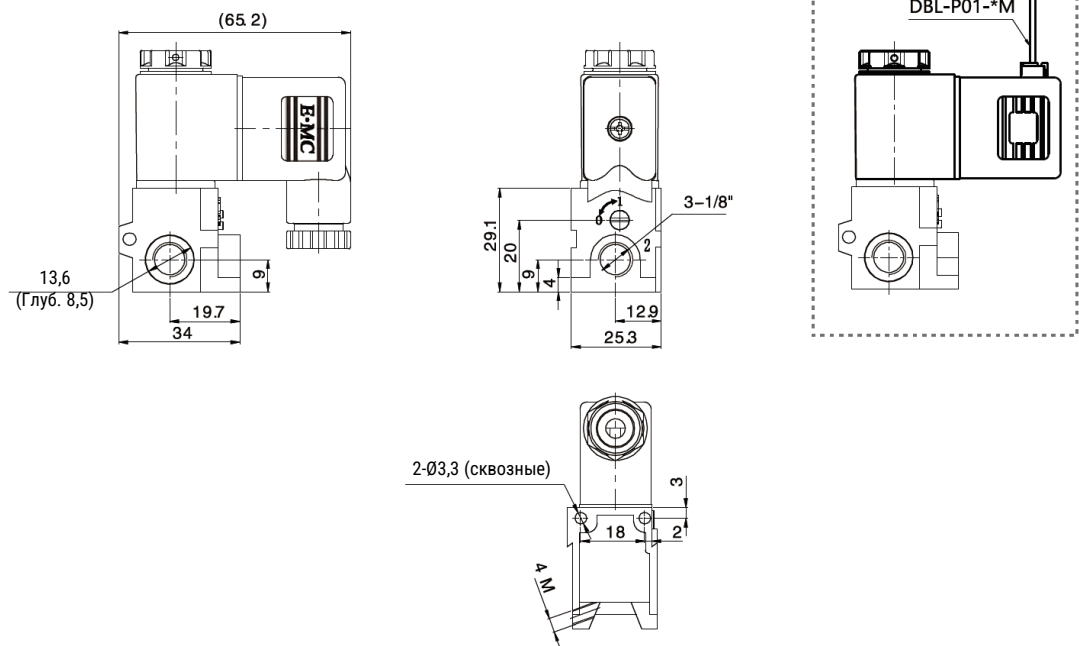
Основные размеры

V321



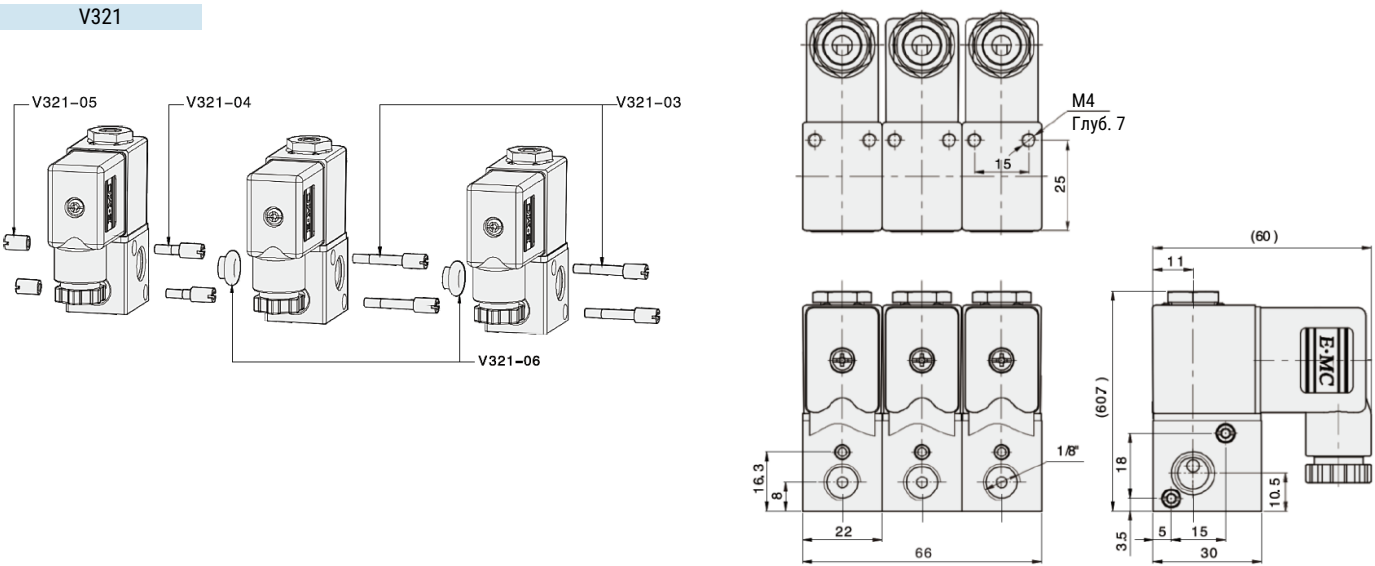
Основные размеры

VP321



Соединение распределителей в блок

V321



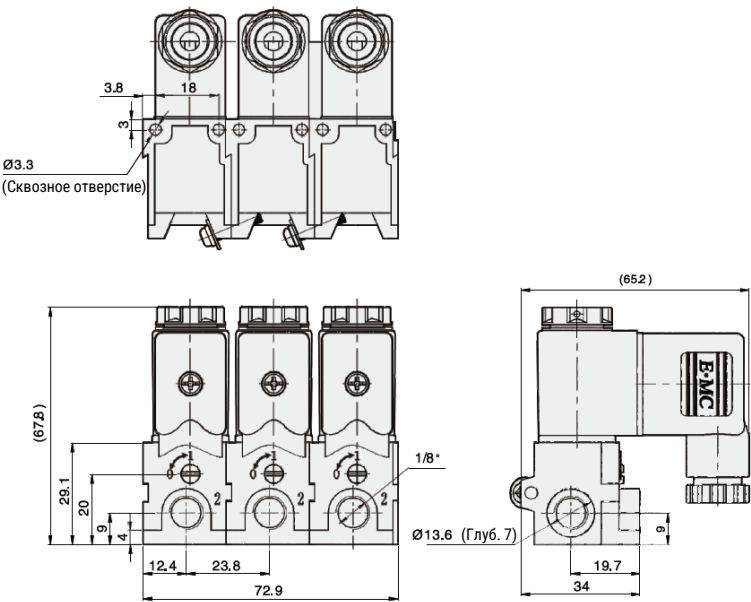
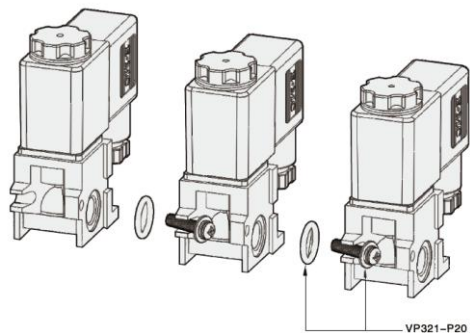
Необходимое количество монтажных принадлежностей:

Код заказа	Количество распределителей	V321-03	V321-04	V321-05	V321-06
V321-06...-2F	2	2	2	2	1
V321-06...-3F	3	4	2	2	2
...
V321-06...-nF	n	2(n-1)	2	2	n-1

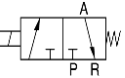
Примечание: n – количество распределителей (2 ≤ n ≤ 10).

Соединение распределителей в блок

VP321



Данные для заказа

Функция		Пневматическое присоединение	Тип катушки	Напряжение	Номер для заказа	Код заказа
3/2		M5	Стандартная	-		V321-M5-WX
				110 В перем. тока		V321-M5E1
				220 В перем. тока	30035546	V321-M5E2
				24 В перем. тока		V321-M5E7
				24 В пост. тока	30022028	V321-M5E4
				12 В пост. тока		V321-M5E5
		G1/8		-	30027764	V321-06-WX
				110 В перем. тока		V321-06E1
				220 В перем. тока	30028882	V321-06E2
				24 В перем. тока		V321-06E7
				24 В пост. тока	30024658	V321-06E4
				12 В пост. тока	30044281	V321-06E5

Данные для заказа – Монтажные принадлежности

Тип	Номер для заказа	Код заказа
Соединительный винт	30027760	V321-03
	30027761	V321-04
Гайка	30027762	V321-05
Уплотнение	30027763	V321-06