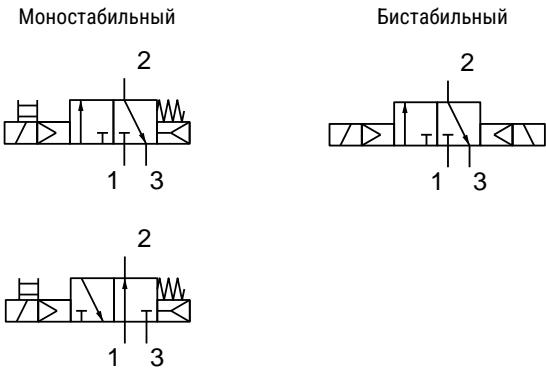


V
Распределитель с электромагнитным управлением (3/2)



Система обозначений

System of designation tables for the V series distributor, including options for solenoid coil, body color, electrical connection, and working voltage.

Пример заказа: распределитель серии V, 3/2, размер 1, моностабильный, нормально закрытый, присоединение G1/8, катушка 24 В пост. тока, DIN разъём.
Код заказа: V3211-06E4

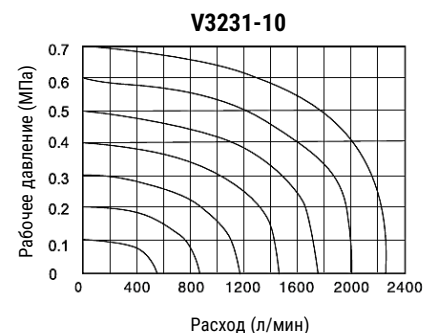
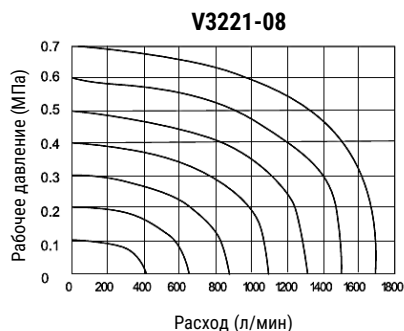
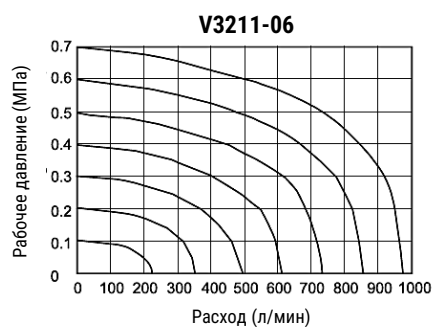
Внимание! При заказе распределителей в комплекте с электромагнитными катушками, замена катушек на другое напряжение невозможна. Если при эксплуатации распределителей может потребоваться переход на другое рабочее напряжение, необходимо заказывать распределители без катушек и катушки отдельно.

## Технические характеристики

Основные характеристики		V3211...-M5	V3211...-06	V3221...-06	V3221...-08	V3231...-08	V3231...-10	V3241...-10	V3241...-15
		V3212...-M5	V3212...-06	V3222...-06	V3222...-08	V3232...-08	V3232...-10	V3242...-10	V3242...-15
Размер		1		2		3		4	
Пневматическое присоединение		M5	G1/8		G1/4		G3/8		G1/2
Номинальный расход, л/мин		300	650	750	870	1 370	1 650	2 700	
Рабочая среда		Сжатый воздух по ISO 8573-1:2010 [7:4:4]							
Питание пилота		Внутреннее							
Рабочее давление, МПа		0,15 ... 0,8							
Рабочая температура, °С		-5 ... +60 (без замерзания)							
Диапазон напряжения		-15% ... 10%							
Потребляемая мощность	Постоянный ток	2,8 Вт		4,8 Вт					
	Переменный ток	3,0 ВА		5 ВА					
Класс изоляции		F							
Степень защиты		IP65 (DIN40050)							
Максимальная частота		5 циклов/с							
Время включения, с		<0,05							
Вес, г	Моностабильный	102		107		260		443	
	Бистабильный	169		303		370		569	

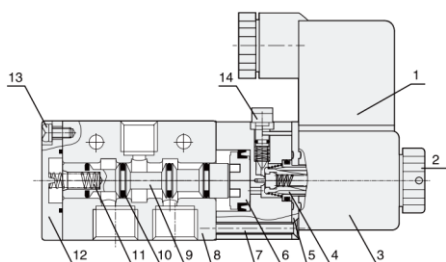
**Примечание:** технические характеристики для нормально открытых и нормально закрытых распределителей серии V одинаковые.

## Расходные характеристики

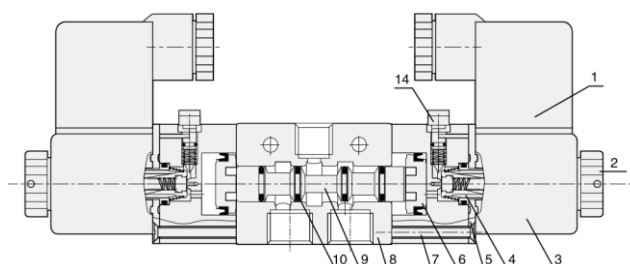


## Конструкция

Моностабильный распределитель

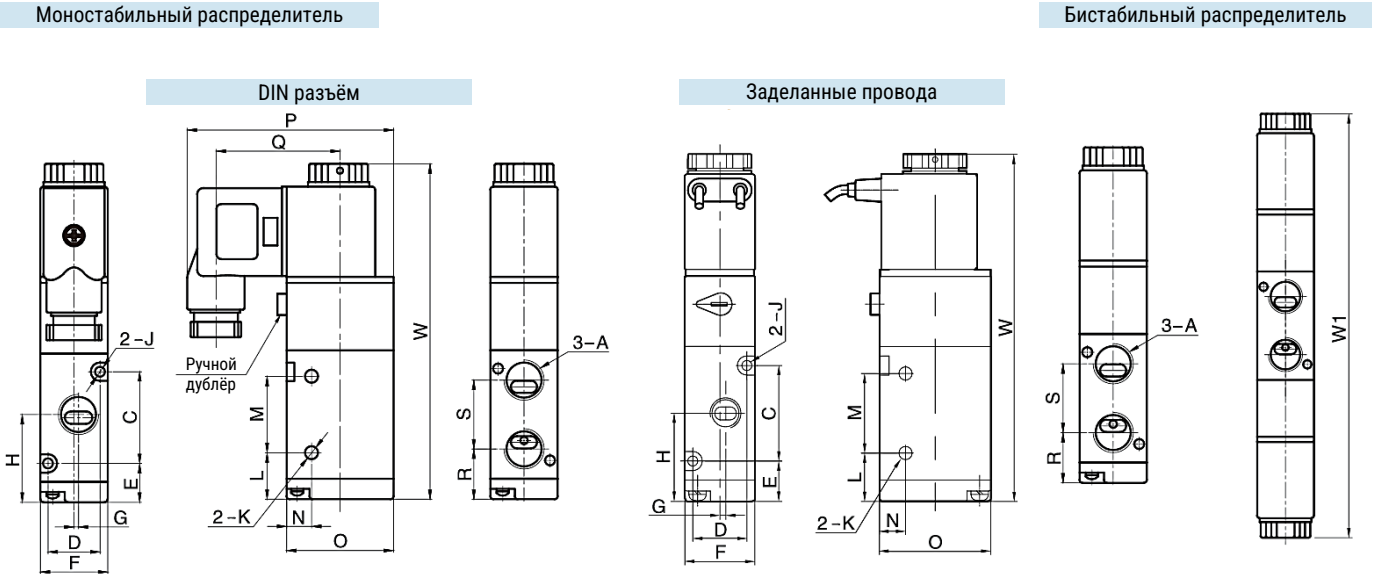


Бистабильный распределитель



Поз.	Деталь	Материал
1	Разъём	Полимер
2	Гайка	Полимер + сталь
3	Электромагнитная катушка	
4	Золотник пилотного клапана	Сталь + медь
5	Пластина	Углеродистая сталь
6	Поршень	Полимер
7	Винт	Сталь
8	Корпус распределителя	Алюминиевый сплав
9	Золотник распределителя	Алюминиевый сплав
10	Уплотнительное кольцо	HNBR
11	Пружина	Нержавеющая сталь
12	Задняя крышка	Цинковый сплав
13	Винт	Сталь
14	Ручной дублёр	Полимер

Основные размеры

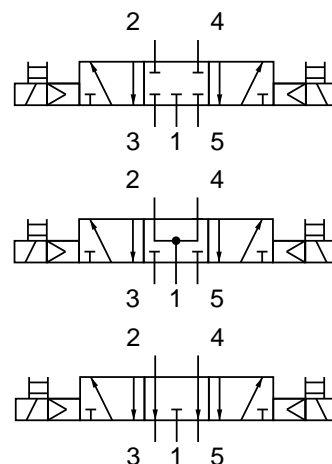
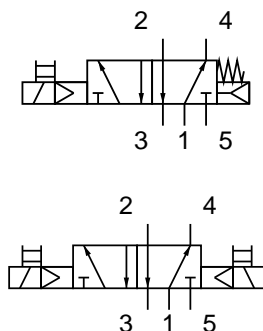


Модель	A	C	D	E	F	G	H	J	K	L	M	N	O	P	Q	R	S	W	W1*
V321...-M5	M5	19	13	13,2	18	0	22,7	3,3	3,1	12,2	21	7,5	27	54,8	32,8	15,7	14	87,5	129,6
V321...-06	G1/8	19	13	13,2	18	1,5	23,7	3,3	3,1	12,2	21	7,5	27	54,8	32,8	14,7	16	87,5	129,6
V322...-06	G1/8	30	17	12,7	22	0	27,7	3,3	4,3	15,2	25	8,2	35	67,5	40,5	18,5	18,5	109,7	164
V322...-08	G1/4	30	17	12,7	22	1,5	28,7	3,3	4,3	15,2	25	8,2	35	67,5	40,5	16,5	22,5	109,7	164
V323...-08	G1/4	35	20	15	27	0	32,5	4,3	4,3	17,5	30	10,5	40	70	40,5	21,5	22	120,5	176
V323...-10	G3/8	35	20	15	27	2	32,5	4,3	4,3	17,5	30	10,5	40	70	40,5	20,5	24	120,5	176
V324...-10	G3/8	40,5	27	24,8	34	0	45	4,3	5,2	21	48	13,5	50	75	40,5	29,3	31,5	144	198
V324...-15	G1/2	40,5	27	24,8	34	2	45	4,3	5,2	21	48	13,5	50	75	40,5	29,3	31,5	144	198

\* - для бистабильного распределителя.

Примечание: размеры для нормально открытых и нормально закрытых распределителей серии V одинаковые.

**V** Распределитель 5/2, 5/3 с электромагнитным управлением (малой мощности)



## Система обозначений

<b>Серия</b>	V	<b>Электромагнитная катушка</b>	C катушкой WX Без катушки
<b>Пневматические каналы</b>	5 5-ти линейный	<b>Цвет корпуса</b>	Чёрный
<b>Позиции распределителя</b>	2 2-х позиционный 3 3-х позиционный	<b>Электрический разъём</b>	Коричневый полупрозрачный J Полупрозрачный
<b>Размер</b>	1 Размер 1 2 Размер 2 3 Размер 3 4 Размер 4	<b>Электрическое подключение</b>	DIN разъём F Заделанные провода
<b>Управление</b>	1 Моностабильный 2 Бистабильный	<b>Напряжение</b>	E1 110 В переменного тока E2 220 В переменного тока E4 24 В постоянного тока E5 12 В постоянного тока E6 36 В переменного тока E7 24 В переменного тока E8 110 В постоянного тока E9 48 В постоянного тока E10 36 В постоянного тока
<b>Центральная позиция</b>	C Закрытый центр P Под давлением E На выхлоп		
<b>Пневматическое подключение</b>	M5 Резьба M5 06 Резьба G1/8 08 Резьба G1/4 10 Резьба G3/8 15 Резьба G1/2		

① Данная опция только для 5/3 распределителей.

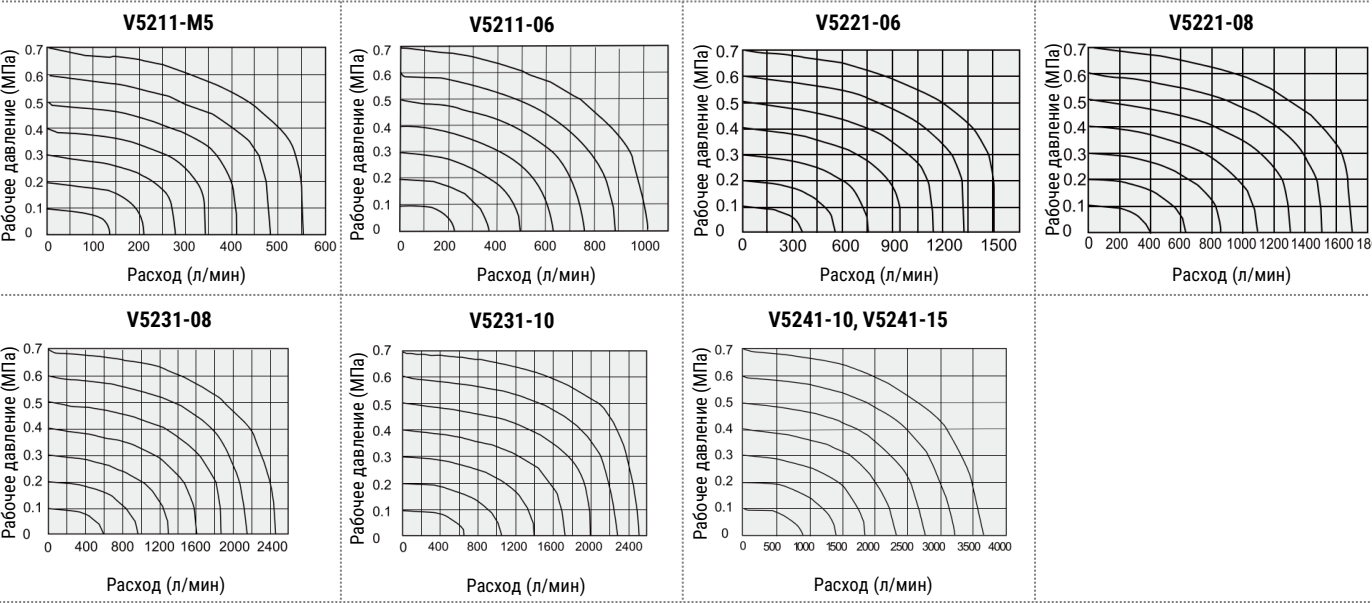
**Пример заказа:** распределитель серии V, 5/2, размер 2, моностабильный, присоединение G1/4, напряжение 24 В пост. тока, DIN разъём.  
Код заказа: **V5221-08E4**

**Внимание!** При заказе распределителей в комплекте с электромагнитными катушками, замена катушек на другое напряжение невозможна. Если при эксплуатации распределителей может потребоваться переход на другое рабочее напряжение, необходимо заказывать распределители без катушек и катушки отдельно.

Технические характеристики

Основные характеристики		V5...1...-M5	V5...1...-06	V5...2...-06	V5...2...-08	V5...3...-08	V5...3...-10	V5...4...-10	V5...4...-15
Размер		1		2		3		4	
Пневматическое присоединение	Питание	M5	G1/8	G1/8	G1/4	G1/4	G3/8	G3/8	G1/2
	выхлоп	M5	G1/8	G1/8	G1/8	G1/4	G1/4	G3/8	G3/8
Номинальный расход, л/мин	5/2	300	650	770	870	1 400	1 650	2 750	
	5/3	275	490	650	660	980	980	1650	
Рабочая среда		Сжатый воздух по ISO 8573-1:2010 [7:4:4]							
Питание пилота		Внутреннее							
Рабочее давление, МПа		0,15 ... 0,8							
Рабочая температура, °C		-5 ... +60 (без замерзания)							
Диапазон напряжения		-15% ... 10%							
Потребляемая мощность	DC	2,8 Вт		4,8 Вт					
	AC	3,0 ВА		5 ВА					
Класс изоляции		F							
Степень защиты		IP65 (DIN40050)							
Максимальная частота	5/2	5 циклов/с							
	5/3	3 цикла/с							
Время включения, с		<0,05							
Вес, г	5/2 моностабильный	110		209		289		528	
	5/2 бистабильный	171		314		400		638	
	5/3	181		357		450		727	

Расходные характеристики



Конструкция

Бистабильный распределитель

Моностабильный распределитель

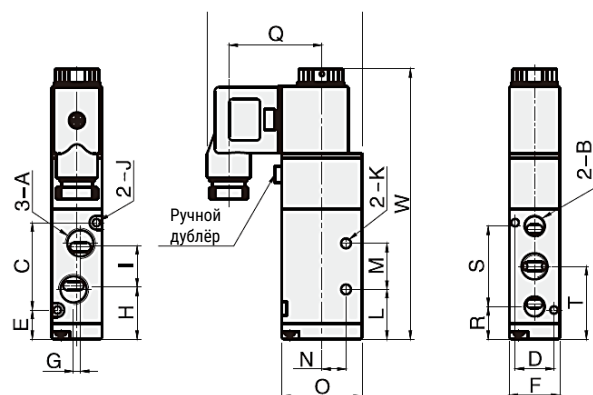
5/3 распределитель

Поз.	Деталь	Материал
1	Разъём	Полимер
2	Гайка	Полимер + сталь
3	Электромагнитная катушка	
4	Золотник пилотного клапана	Сталь + медь
5	Пластина	Углеродистая сталь
6	Поршень	Полимер
7	Винт	Углеродистая сталь
8	Корпус распределителя	Алюминиевый сплав
9	Золотник распределителя	Алюминиевый сплав
10	Уплотнительное кольцо	HNBR
11	Пружина	Нержавеющая сталь
12	Задняя крышка	Цинковый сплав
13	Винт	Легированная сталь
14	Ручной дублёр	Полимер
15	Вставка корпуса	Алюминиевый сплав
16	Держатель пружины	Алюминиевый сплав
17	Кольцо	Сталь

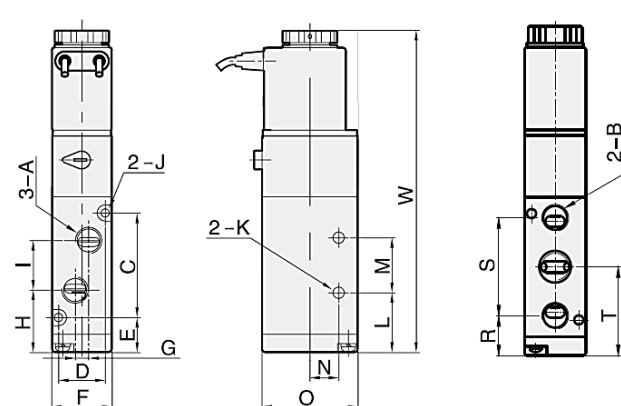
## Основные размеры

### Моностабильный распределитель

#### DIN разъём



#### Заделанные провода

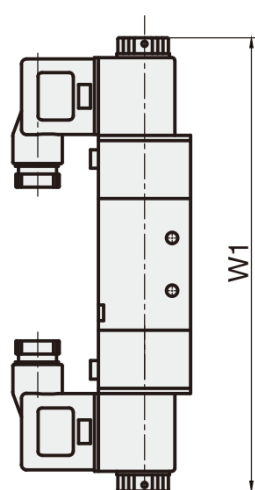


Модель	A	B	C	D	E	F	G	H	I	J	K	L	M	N	O	P	Q	R	S	T	W
V5211-M5	M5	M5	30	13	13,2	18	0	21	14,5	3,3	3,1	21,2	14	9,5	27	54,8	32,8	14,5	27,5	28,2	98,5
V5211-06	G1/8	G1/8	30	13	13,2	18	3	20,2	16	3,3	3,1	21,2	14	9,5	27	54,8	32,8	14,5	27,5	28,2	98,5
V5221-06	G1/8	G1/8	38	17	12,7	22	0	22,7	18	3,3	4,3	21,7	20	10,5	35	67,5	40,5	14,2	36	31,7	117,7
V5221-08	G1/4	G1/8	38	17	12,7	22	3	21,7	20	3,3	4,3	21,7	20	10,5	35	67,5	40,5	14,2	36	31,7	117,7
V5231-08	G1/4	G1/4	50	20	15	27	0	28	24	4,3	4,3	28	24	13,5	40	70	40,5	17,5	45	40	135,5
V5231-10	G3/8	G1/4	50	20	15	27	4	28	24	4,3	4,3	28	24	13,5	40	70	40,5	17,5	45	40	135,5
V5241-10	G3/8	G3/8	72	27	21	34	0	39	36	4,3	5,2	43	28	17,5	50	75	40,5	25,5	63	57	168
V5241-15	G1/2	G1/2	72	27	21	34	4	39	36	4,3	5,2	43	28	17,5	50	75	40,5	25,5	63	57	168

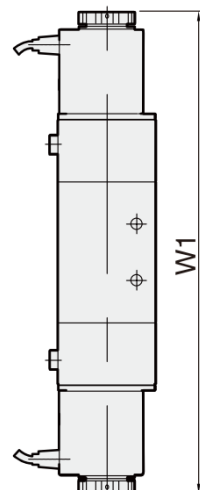
## Основные размеры

### Бистабильный распределитель

#### DIN разъём



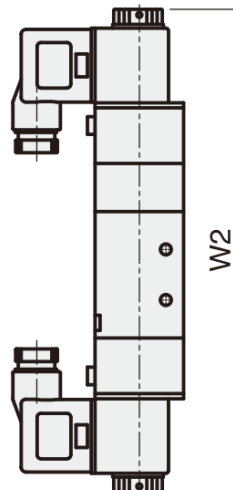
#### Заделанные провода



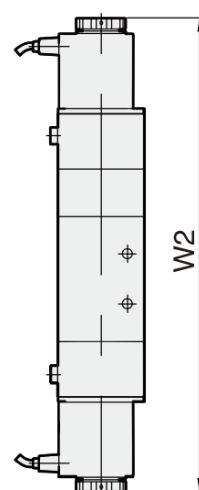
Модель	W1	W2
V5212	140,6	-
V5222	172	-
V5232	191	-
V5242	222	-
V5312	-	155,6
V5322	-	191
V5332	-	210
V5342	-	244

### 5/3 распределитель

#### DIN разъём

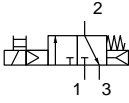


#### Заделанные провода



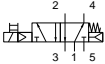
Модель	W2
V5312	155,6
V5322	191
V5332	210
V5342	244

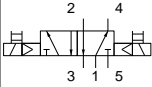
Данные для заказа

Функция	Питание пилотов	Тип возврата	Размер	Пневматическое присоединение		Напряжение	Номер для заказа	Код заказа
				Каналы 1, 2	Канал 3			
3/2 Нормально закрытый		Внутреннее	1	G1/8	G1/8	-	30053034	V3211-06-WX
						24 В пост. тока	30035961	V3211-06E4
						220 В перем. тока	30053934	V3211-06E2
				G1/8	G1/8	-	30053031	V3221-06-WX
						24 В пост. тока	30053935	V3221-06E4
						220 В перем. тока	30053936	V3221-06E2
			2	G1/4	G1/4	-	30053037	V3221-08-WX
							30053937	V3221-08E4
							30053938	V3221-08E2
				G1/4	G1/4	-	30053032	V3231-08-WX
						24 В пост. тока	30053939	V3231-08E4
						220 В перем. тока	30053940	V3231-08E2
			3	G3/8	G3/8		30053941	V3231-10-WX
						24 В пост. тока	30053942	V3231-10E4
						220 В перем. тока	30053943	V3231-10E2
			4	G3/8	G3/8	-	30053033	V3241-10-WX
						24 В пост. тока	30053944	V3241-10E4
						220 В перем. тока	30053945	V3241-10E2
				G1/2	G1/2	-	30053035	V3241-15-WX
						24 В пост. тока	30053946	V3241-15E4
						220 В перем. тока	30053947	V3241-15E2

Функция	Питание пилотов	Тип возврата	Размер	Пневматическое присоединение		Напряжение	Номер для заказа	Код заказа
				Каналы 1, 2	Канал 3			
3/2 Нормально открытый		Внутреннее	1	G1/8	G1/8	-	30053948	V3211H-06-WX
				G1/8	G1/8	-	30053949	V3221H-06-WX
			2	G1/4	G1/4	-	30053950	V3221H-08-WX
				G1/4	G1/4	-	30053951	V3231H-08-WX
			3	G3/8	G3/8	-	30053952	V3231H-10-WX
				G3/8	G3/8	-	30053953	V3241H-10-WX
			4	G3/8	G3/8	-	30053953	V3241H-10-WX
				G1/2	G1/2	-	30053036	V3241H-15-WX

Данные для заказа

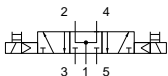
Функция		Питание пилотов	Тип возврата	Размер	Пневматическое присоединение		Напряжение	Номер для заказа	Код заказа
					Каналы 1, 2, 4	Каналы 3, 5			
5/2 Моностабильный		Внутреннее	Пневматический/ Механическая пружина	1	M5	M5	-	30053954	V5211-M5-WX
							24 В пост. тока	30053957	V5211-M5E4
							220 В перем. тока	30053958	V5211-M5E2
					G1/8	G1/8	-	30053015	V5211-06-WX
							24 В пост. тока	30053959	V5211-06E4
							220 В перем. тока	30053960	V5211-06E2
				2	G1/8	G1/8	-	30052998	V5221-06-WX
							24 В пост. тока	30036421	V5221-06E4
							220 В перем. тока	30053962	V5221-06E2
					G1/4	G1/8	-	30052999	V5221-08-WX
							24 В пост. тока	30036451	V5221-08E4
				3	G1/4	G1/4	220 В перем. тока	30053963	V5221-08E2
							-	30053001	V5231-08-WX
					G3/8	G1/4	24 В пост. тока	30053965	V5231-08E4
							220 В перем. тока	30053966	V5231-08E2
				4	G3/8	G3/8	-	30053005	V5231-10-WX
							24 В пост. тока	30053967	V5231-10E4
					G1/2	G1/2	220 В перем. тока	30053968	V5231-10E2
							-	30053011	V5241-10-WX
							24 В пост. тока	30053969	V5241-10E4
							220 В перем. тока	30053970	V5241-10E2
							-	30053007	V5241-15-WX
							24 В пост. тока	30053971	V5241-15E4
							220 В перем. тока	30053972	V5241-15E2

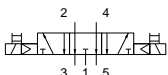
Функция		Питание пилотов	Размер	Пневматическое присоединение		Напряжение	Номер для заказа	Код заказа
				Каналы 1, 2, 4	Каналы 3, 5			
5/2 Бистабильный		Внутреннее	1	M5	M5	-	30053973	V5212-M5-WX
						24 В пост. тока	30053974	V5212-M5E4
						220 В перем. тока	30053975	V5212-M5E2
				G1/8	G1/8	-	30053897	V5212-06-WX
						24 В пост. тока	30053976	V5212-06E4
						220 В перем. тока	30053977	V5212-06E2
			2	G1/8	G1/8	-	30053004	V5222-06-WX
						24 В пост. тока	30053978	V5222-06E4
						220 В перем. тока	30053979	V5222-06E2
				G1/4	G1/8	-	30053006	V5222-08-WX
						24 В пост. тока	30053980	V5222-08E4
						220 В перем. тока	30053981	V5222-08E2
			3	G1/4	G1/4	-	30053003	V5232-08-WX
						24 В пост. тока	30053982	V5232-08E4
						220 В перем. тока	30053983	V5232-08E2
				G3/8	G1/4	-	30053010	V5232-10-WX
						24 В пост. тока	30053998	V5232-10E4
						220 В перем. тока	30053999	V5232-10E2
			4	G3/8	G3/8	-	30053019	V5242-10-WX
						24 В пост. тока	30054000	V5242-10E4
						220 В перем. тока	30054001	V5242-10E2
				G1/2	G1/2	-	30053012	V5242-15-WX
						24 В пост. тока	30054002	V5242-15E4
						220 В перем. тока	30054003	V5242-15E2



Данные для заказа

Функция	Питание пилотов	Центральная позиция	Размер	Пневматическое присоединение		Напряжение	Номер для заказа	Код заказа
				Каналы 1, 2, 4	Каналы 3, 5			
5/3		Внутреннее	Закрытая	1	M5	-	30054004	V5312C-M5-WX
						24 В пост. тока	30054005	V5312C-M5E4
						220 В перем. тока	30054006	V5312C-M5E2
					G1/8	-	30053016	V5312C-06-WX
						24 В пост. тока	30054007	V5312C-06E4
						220 В перем. тока	30054008	V5312C-06E2
				2	G1/8	-	30053013	V5322C-06-WX
						24 В пост. тока	30054009	V5322C-06E4
						220 В перем. тока	30054010	V5322C-06E2
					G1/4	-	30053017	V5322C-08-WX
						24 В пост. тока	30054011	V5322C-08E4
						220 В перем. тока	30054012	V5322C-08E2
				3	G1/4	-	30053000	V5332C-08-WX
						24 В пост. тока	30054013	V5332C-08E4
						220 В перем. тока	30054014	V5332C-08E2
					G3/8	-	30053002	V5332C-10-WX
						24 В пост. тока	30054015	V5332C-10E4
						220 В перем. тока	30054016	V5332C-10E2
				4	G3/8	-	30053009	V5342C-10-WX
						24 В пост. тока	30054017	V5342C-10E4
						220 В перем. тока	30054018	V5342C-10E2
					G1/2	-	30053008	V5342C-15-WX
						24 В пост. тока	30054019	V5342C-15E4
						220 В перем. тока	30054021	V5342C-15E2

Функция	Питание пилотов	Центральная позиция	Размер	Пневматическое присоединение		Напряжение	Номер для заказа	Код заказа
				Каналы 1, 2, 4	Каналы 3, 5			
5/3		Внутреннее	Под давлением	1	M5	-	30054022	V5312P-M5-WX
						24 В пост. тока	30054024	V5312P-M5E4
						220 В перем. тока	30054025	V5312P-M5E2
					G1/8	-	30054026	V5312P-06-WX
						24 В пост. тока	30054027	V5312P-06E4
						220 В перем. тока	30054028	V5312P-06E2
				2	G1/8	-	30053027	V5322P-06-WX
						24 В пост. тока	30054029	V5322P-06E4
						220 В перем. тока	30054032	V5322P-06E2
					G1/4	-	30054033	V5322P-08-WX
						24 В пост. тока	30054034	V5322P-08E4
						220 В перем. тока	30054035	V5322P-08E2
				3	G1/4	-	30053025	V5332P-08-WX
						24 В пост. тока	30054036	V5332P-08E4
						220 В перем. тока	30054037	V5332P-08E2
					G3/8	-	30053026	V5332P-10-WX
						24 В пост. тока	30054038	V5332P-10E4
						220 В перем. тока	30054039	V5332P-10E2
				4	G3/8	-	30053024	V5342P-10-WX
						24 В пост. тока	30054044	V5342P-10E4
						220 В перем. тока	30054045	V5342P-10E2
					G1/2	-	30054046	V5342P-15-WX
						24 В пост. тока	30054048	V5342P-15E4
						220 В перем. тока	30054049	V5342P-15E2

Функция	Питание пилотов	Центральная позиция	Размер	Пневматическое присоединение		Напряжение	Номер для заказа	Код заказа
				Каналы 1, 2, 4	Каналы 3, 5			
5/3		Внутреннее	На выхлоп	1	M5	-	30054050	V5312E-M5-WX
						24 В пост. тока	30054051	V5312E-M5E4
						220 В перем. тока	30054052	V5312E-M5E2
					G1/8	-	30053023	V5312E-06-WX
						24 В пост. тока	30054053	V5312E-06E4
						220 В перем. тока	30054054	V5312E-06E2
				2	G1/8	-	30053018	V5322E-06-WX
						24 В пост. тока	30054055	V5322E-06E4
						220 В перем. тока	30054056	V5322E-06E2
					G1/4	-	30053021	V5322E-08-WX
						24 В пост. тока	30054057	V5322E-08E4
						220 В перем. тока	30054058	V5322E-08E2
				3	G1/4	-	30053022	V5332E-08-WX
						24 В пост. тока	30054059	V5332E-08E4
						220 В перем. тока	30054060	V5332E-08E2
					G3/8	-	30054061	V5332E-10-WX
						24 В пост. тока	30054062	V5332E-10E4
						220 В перем. тока	30054063	V5332E-10E2
				4	G3/8	-	30053020	V5342E-10-WX
						24 В пост. тока	30054064	V5342E-10E4
						220 В перем. тока	30054065	V5342E-10E2
					G1/2	-	30053014	V5342E-15-WX
						24 В пост. тока	30054066	V5342E-15E4
						220 В перем. тока	30054067	V5342E-15E2

Данные для заказа – Электромагнитные катушки и разъёмы

**Внимание!** При заказе распределителей в комплекте с электромагнитными катушками, замена катушек на другое напряжение невозможна. Если при эксплуатации распределителей может потребоваться переход на другое рабочее напряжение, необходимо заказывать распределители без катушек и катушки отдельно.

Стандартные катушки

Размер	Напряжение	Номер для заказа	Код заказа
1	110 В перем. тока	30009866	XHD-V1-E1
	220 В перем. тока	30009867	XHD-V1-E2
	24 В пост. тока	30009869	XHD-V1-E4
	12 В пост. тока	30009870	XHD-V1-E5
	36 В перем. тока	30009871	XHD-V1-E6
	24 В перем. тока	30009872	XHD-V1-E7
	110 В пост. тока	30009873	XHD-V1-E8
	48 В пост. тока	30009874	XHD-V1-E9
	36 В пост. тока	30009875	XHD-V1-E10

Примечание: Катушки поставляются в комплекте с разъёмом.

Энергоэффективные катушки

Размер	Напряжение	Номер для заказа	Код заказа
1	110 В перем. тока	30042150	XHD-V1-N-E1
	220 В перем. тока	30042151	XHD-V1-N-E2
	24 В пост. тока	30042152	XHD-V1-N-E4
	12 В пост. тока	30042153	XHD-V1-N-E5
	36 В перем. тока	30042154	XHD-V1-N-E6
	24 В перем. тока	30042155	XHD-V1-N-E7
	110 В пост. тока	30042156	XHD-V1-N-E8
	48 В пост. тока	30042157	XHD-V1-N-E9
	36 В пост. тока	30042158	XHD-V1-N-E10

Примечание: Катушки поставляются в комплекте с разъёмом.

Электрические разъёмы

Размер	Тип разъёма	Светодиодная индикация	Номер для заказа	Код заказа
1	Постоянный ток	Да	30014260	DC-DL
	Переменный ток		30029791	DC-AL
	Универсальный	Нет	30001018	DC-B

Размер	Напряжение	Номер для заказа	Код заказа
2, 3, 4	110 В перем. тока	30009876	XHD-V2-E1
	220 В перем. тока	30009877	XHD-V2-E2
	24 В пост. тока	30009879	XHD-V2-E4
	12 В пост. тока	30009880	XHD-V2-E5
	36 В перем. тока	30009881	XHD-V2-E6
	24 В перем. тока	30009882	XHD-V2-E7
	110 В пост. тока	30009883	XHD-V2-E8
	48 В пост. тока	30009884	XHD-V2-E9
	36 В пост. тока	30009885	XHD-V2-E10

Примечание: Катушки поставляются в комплекте с разъёмом.

Размер	Напряжение	Номер для заказа	Код заказа
2, 3, 4	110 В перем. тока	30042159	XHD-V2-N-E1
	220 В перем. тока	30042160	XHD-V2-N-E2
	24 В пост. тока	30042161	XHD-V2-N-E4
	12 В пост. тока	30042162	XHD-V2-N-E5
	36 В перем. тока	30042163	XHD-V2-N-E6
	24 В перем. тока	30042164	XHD-V2-N-E7
	110 В пост. тока	30042165	XHD-V2-N-E8
	48 В пост. тока	30042166	XHD-V2-N-E9
	36 В пост. тока	30042167	XHD-V2-N-E10

Примечание: Катушки поставляются в комплекте с разъёмом.

Размер	Тип разъёма	Светодиодная индикация	Номер для заказа	Код заказа
2, 3, 4	Постоянный ток	Да	30023471	DB-DL
	Переменный ток		30025899	DB-AL
	Универсальный	Нет	30026406	DB-B

V

Коллекторная плита для распределителей



- Описание
- Коллекторные плиты позволяют объединить несколько распределителей серии RV в единый блок с общим пневматическим питанием и выхлопами;
  - Установка распределителей единым блоком обеспечивает компактные размеры и позволяет сократить время на подключение

V

Система обозначений

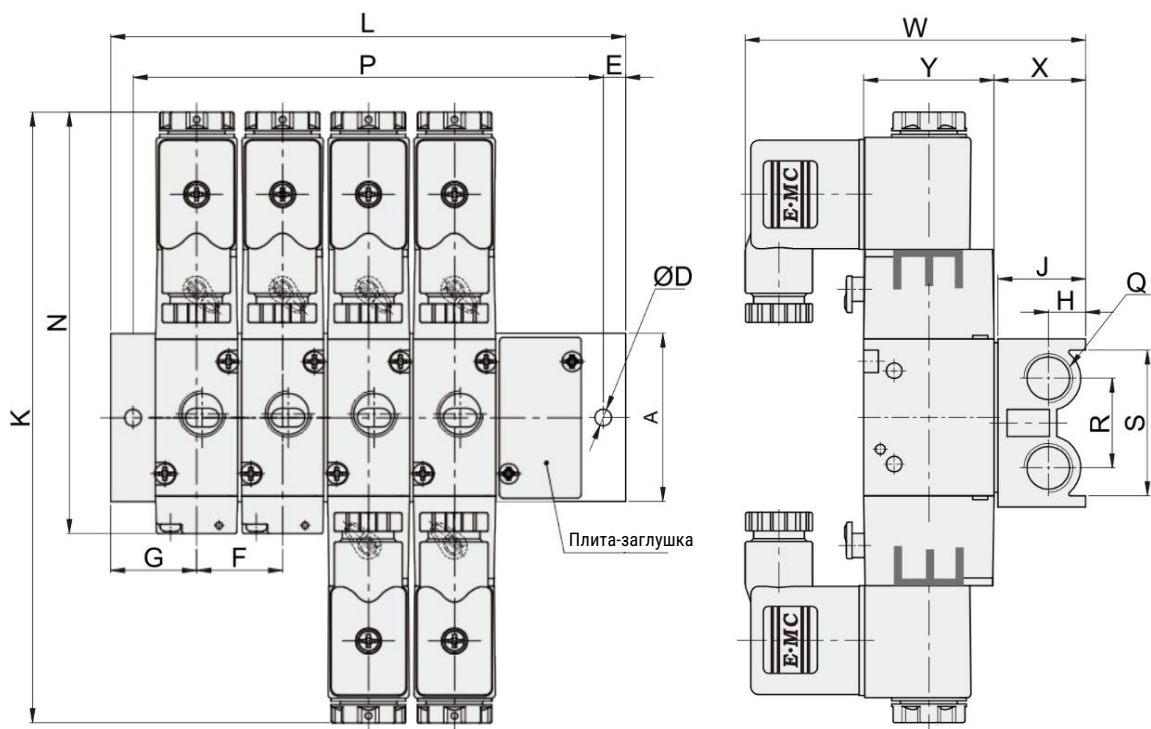
Серия	V	Функция	F
Тип распределителей	32 52	Количество позиций распределителей	1...16
Размер	1 2 3 4		
	Для 3/2 распределителей	От 1 до 16	
	Для 5/2 и 5/3 распределителей		
	Размер 1		
	Размер 2		
	Размер 3		
	Размер 4		

Пример заказа: коллекторная плита серии V для 5/2 распределителей размер 2, на 5 позиций.  
Код заказа: **V522-5F**

Технические характеристики

Модель	V321... V521...	V322... V522...	V323... V523...	V324... V524...
Размер	1	2	3	4
Пневматическое присоединение	Питание	G1/4	G3/8	G1/2
	Выхлопы	G1/4	G3/8	G1/2
Рабочая среда	Сжатый воздух			
Рабочее давление, МПа	0,09 ... 1,0			
Рабочая температура, °C	-20 ... +70			
Положение монтажа	Любое			
Материал	Алюминиевый сплав			

Основные размеры – Коллекторные плиты для 3/2 распределителей

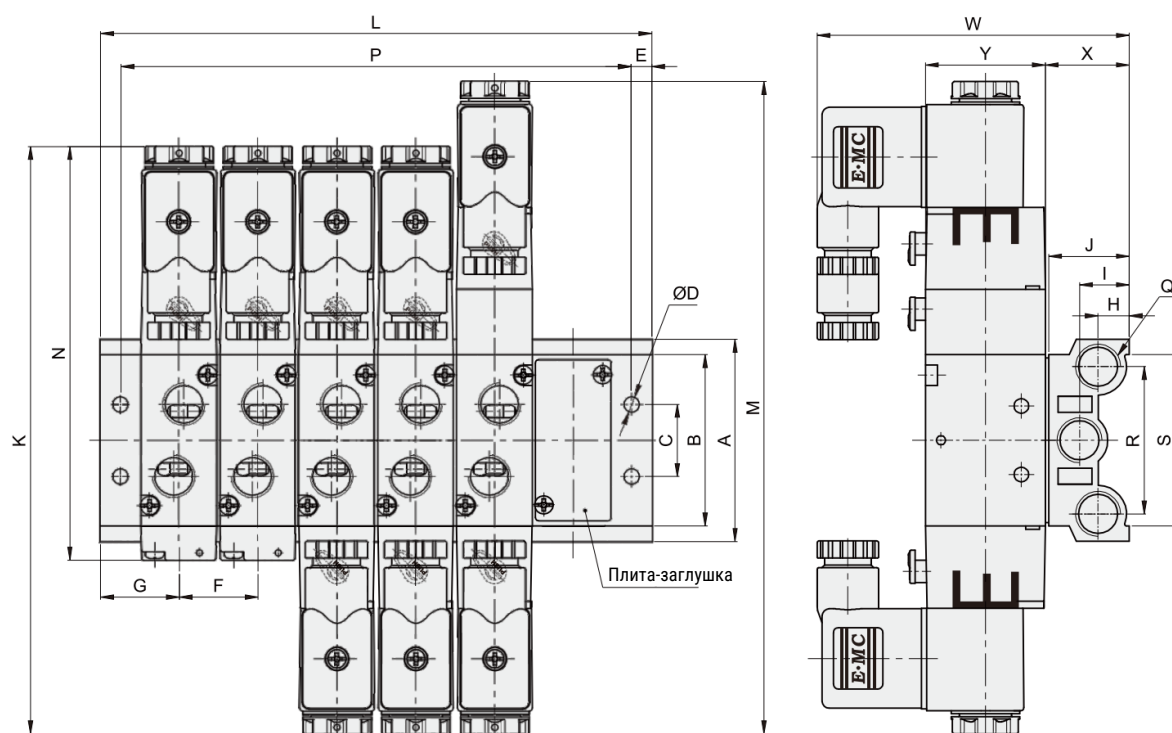


Модель	A	D	E	F	G	H	J	K	N	Q	R	S	W	X	Y
V321-...	31	4,5	5,25	19	18	7,75	19	132,2	92,1	G1/8	17,5	25	75,2	20	27
V322-...	45	4,5	6	23	23	10	23,5	163,4	112,7	G1/4	24	39	91,2	24,5	35
V323-...	50	4,5	6	28	26	12	28	175,4	124,3	G3/8	29	42	98,2	29	40
V324-...	62,5	5,5	7	35	31,5	16	35	199,4	144,7	G1/2	35,5	51,5	110,2	36	50

Модель	L									
	1F	2F	3F	4F	5F	6F	7F	8F	9F	10F
V321-...	38	57	76	95	114	133	152	171	190	209
V322-...	46	69	92	115	138	161	184	207	230	253
V323-...	54	82	110	138	166	194	222	250	278	306
V324-...	63	98	133	168	203	238	273	308	343	378

Модель	P									
	1F	2F	3F	4F	5F	6F	7F	8F	9F	10F
V321-...	28	47	66	85	104	123	142	161	180	199
V322-...	34	57	80	103	126	149	172	195	218	241
V323-...	42	70	98	126	154	182	210	238	266	294
V324-...	49	84	119	154	189	224	259	294	329	364

## Основные размеры – Коллекторные плиты для 5/2 и 5/3 распределителей



Модель	A	B	C	D	E	F	G	H	I	J	K	M	N	Q	R	S	W	X	Y
V521-...	58	43	20	4,5	5	19	19	9,5	14	23	143,2	158,2	103,1	G1/4	40	49	79,2	24	27
V522-...	59	50	21	4,5	6	23	23	9,5	15	23,5	171,4	190,4	120,7	G1/4	43	50	91,2	24,5	35
V523-...	75	64	26	4,5	6	28	27	12	17,5	28	190,4	209,4	139,3	G3/8	53	67	98,2	29	40
V524-...	98	94	32	5,5	7	35	31,5	16	21,5	35	223,4	244,4	168,7	G1/2	70,5	86,8	110,2	36	50

Модель	L															
	1F	2F	3F	4F	5F	6F	7F	8F	9F	10F	11F	12F	13F	14F	15F	16F
V521-...	38	57	76	95	114	133	152	171	190	209	228	247	266	285	304	323
V522-...	46	69	92	115	138	161	184	207	230	253	276	299	322	345	368	391
V523-...	54	82	110	138	166	194	222	250	278	306	334	362	-	-	-	-
V524-...	63	98	133	168	203	238	273	-	-	-	-	-	-	-	-	-

Модель	P															
	1F	2F	3F	4F	5F	6F	7F	8F	9F	10F	11F	12F	13F	14F	15F	16F
V521-...	28	47	66	85	104	123	142	161	180	199	218	237	256	275	294	313
V522-...	34	57	80	103	126	149	172	195	218	241	264	287	310	333	356	379
V523-...	42	70	98	126	154	182	210	238	266	294	322	350	-	-	-	-
V524-...	49	84	119	154	189	224	259	-	-	-	-	-	-	-	-	-

Данные для заказа – монтажные плиты

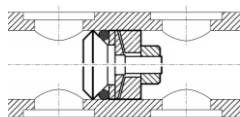
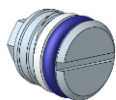
Тип распределителей	Размер	Количество позиций	Номер для заказа	Код заказа
Для 3/2 распределителей	1	2	30011461	V321-2F
		3	30011462	V321-3F
		4	30011463	V321-4F
		5	30011464	V321-5F
		6	30011465	V321-6F
		7	30011466	V321-7F
		8	30011467	V321-8F
		9	30011468	V321-9F
		10	30011469	V321-10F
		11	30011470	V321-11F
		12	30011471	V321-12F
		13	30011472	V321-13F
		14	30011473	V321-14F
		15	30011474	V321-15F
		16	30011475	V321-16F
	2	2	30011477	V322-2F
		3	30011478	V322-3F
		4	30011479	V322-4F
		5	30011480	V322-5F
		6	30004876	V322-6F
		7	30011481	V322-7F
		8	30011482	V322-8F
		9	30011483	V322-9F
		10	30011484	V322-10F
		11	30011485	V322-11F
		12	30011486	V322-12F
		13	30011487	V322-13F
		14	30011488	V322-14F
		15	30011489	V322-15F
		16	30011490	V322-16F
	3	2	30011492	V323-2F
		3	30011493	V323-3F
		4	30011494	V323-4F
		5	30011495	V323-5F
		6	30011496	V323-6F
		7	30011497	V323-7F
		8	30011498	V323-8F
		9	30011499	V323-9F
		10	30011500	V323-10F
		11	30011501	V323-11F
		12	30011502	V323-12F
		13	30011503	V323-13F
		14	30011504	V323-14F
		15	30011505	V323-15F
		16	30011506	V323-16F
	4	2	30011508	V324-2F
		3	30011509	V324-3F
		4	30011510	V324-4F
		5	30011511	V324-5F
		6	30011512	V324-6F
		7	30011513	V324-7F
		8	30011514	V324-8F
		9	30011515	V324-9F
		10	30011516	V324-10F
		11	30011517	V324-11F
		12	30011518	V324-12F
		13	30011519	V324-13F
		14	30011520	V324-14F
		15	30011521	V324-15F
		16	30011522	V324-16F

Тип распределителей	Размер	Количество позиций	Номер для заказа	Код заказа
Для 5/2 и 5/3 распределителей	1	2	30011398	V521-2F
		3	30011399	V521-3F
		4	30011400	V521-4F
		5	30011401	V521-5F
		6	30011402	V521-6F
		7	30011403	V521-7F
		8	30011404	V521-8F
		9	30011405	V521-9F
		10	30011406	V521-10F
		11	30011407	V521-11F
		12	30011408	V521-12F
		13	30011409	V521-13F
		14	30011410	V521-14F
		15	30011411	V521-15F
		16	30011412	V521-16F
	2	2	30011414	V522-2F
		3	30002045	V522-3F
		4	30011415	V522-4F
		5	30011416	V522-5F
		6	30011417	V522-6F
		7	30011418	V522-7F
		8	30011419	V522-8F
		9	30011420	V522-9F
		10	30011421	V522-10F
		11	30011422	V522-11F
		12	30011423	V522-12F
		13	30011424	V522-13F
		14	30011425	V522-14F
		15	30011426	V522-15F
		16	30011427	V522-16F
	3	2	30011429	V523-2F
		3	30011430	V523-3F
		4	30011431	V523-4F
		5	30011432	V523-5F
		6	30011433	V523-6F
		7	30011434	V523-7F
		8	30011435	V523-8F
		9	30011436	V523-9F
		10	30011437	V523-10F
		11	30011438	V523-11F
		12	30011439	V523-12F
		13	30011440	V523-13F
		14	30011441	V523-14F
		15	30011442	V523-15F
		16	30011443	V523-16F
	4	2	30011445	V524-2F
		3	30011446	V524-3F
		4	30011447	V524-4F
		5	30011448	V524-5F
		6	30011449	V524-6F
		7	30011450	V524-7F
		8	30011451	V524-8F
		9	30011452	V524-9F
		10	30011453	V524-10F
		11	30011454	V524-11F
		12	30011455	V524-12F
		13	30011456	V524-13F
		14	30011457	V524-14F
		15	30011458	V524-15F
		16	30011459	V524-16F

## Данные для заказа – Принадлежности

Функция	Тип распределителей	Размер	Номер для заказа	Код заказа
Плита-заглушка	Для 3/2 распределителей	1	30011523	VBP321
		2	30011524	VBP322
		3	30011525	VBP323
		4	30011526	VBP324

Функция	Тип распределителей	Размер	Номер для заказа	Код заказа
Плита-заглушка	Для 5/2 и 5/3 распределителей	1	30011527	VBP521
		2	30011528	VBP522
		3	30011529	VBP523
		4	30011530	VBP524



Функция	Для плит	Размер	Номер для заказа	Код заказа
Разделитель зон давления	Для коллекторных плит V32	1	30038859	GSC-V-1/8-CV7109316
	Для коллекторных плит V52	1	30038860	GSC-V-1/4-CV7109317
	Для коллекторных плит V32 и V52	2		
		3	30038861	GSC-V-3/8-CV7109318
		4	30038862	GSC-V-1/2-CV7109319